



WELFARE MINABE

# 福祉みなべ

笑顔と健康 ふれあう心で福祉のまちを

MONTHLY  
2018

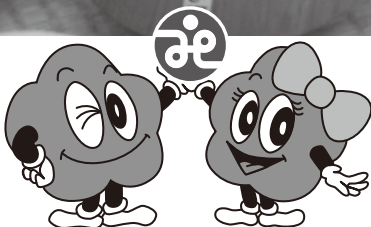
# 9



## CONTENTS

みなべ町社協 会員募集のお願い	2
夏のボランティア体験 インタビュー	3
徒歩徒歩取材日記	4
サバメシ	5
福祉カレンダー・貸出用福祉用具在庫情報	6-7
福祉お知らせ～INFORMATION～	8

写真：サマーボランティア 上南部こども園



**社会福祉法人 みなべ町社会福祉協議会**

〒645-0002 和歌山県日高郡みなべ町芝 447-2 TEL：0739-72-5611 FAX：0739-72-5610  
E-mail：minabeshakyo@wakayamanet.or.jp ホームページ：http://www.wakayamanet.or.jp/minabeshakyo/

**南部川支所**

〒645-0021 和歌山県日高郡みなべ町東本庄100 TEL：0739-74-3069 FAX：0739-74-8013

# みなべ町社協 会員募集のお願い

(福祉みなべ8月号も併せてご覧下さい)

## 社協会費とは

社会福祉協議会(社協)は、誰もが住み慣れた地域で安心して生活ができるまちづくりを目指し、住民参加の地域福祉活動を進めています。社協の財源は主に町からの補助金や事業収入などですが、社協本来の地域福祉活動は、赤い羽根共同募金の助成金や寄付金、そして社協会費が主な財源です。特に社協会費は、住民の皆様の参加や協力によって、福祉の充実した町づくりを進めるために最も重要な役割を果たしています。

## 平成29年度 社協会員加入状況

●一般会費(1口1,000円)	3,094,000円
●団体会費(1口5,000円)	85,000円
合 計	3,179,000円


## 社協会費の使い道(1000円に換算すると・・・)

**給食サービス**



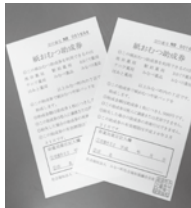
**120円**

**福祉農園・事務費**



**150円**

**紙おむつ券**

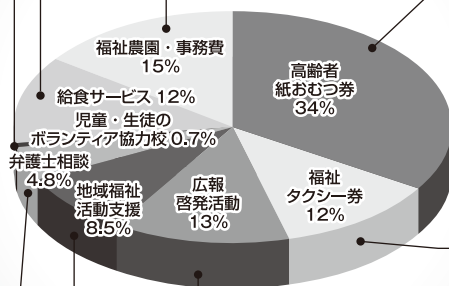


**340円**

**ボランティア協力校**



**7円**



**福祉タクシー券**




**120円**

**弁護士相談**



**48円**

**地域福祉活動支援**



**85円**

**広報啓発活動**



**130円**

# 夏のボランティア体験 インタビュー

7月24日～8月31日までの約25日間、町内の保育所、老人福祉施設でボランティア体験を実施しました。自分の身近な地域で様々な人と関わりながらボランティアへの理解を深め活動を始めるきっかけとしていただくことを目的として行いました。中学生、高校生、一般の方まで延べ150名がボランティア活動に参加し、人とのつながりを築き様々な人の関わりの中から新しいことを学んだことと思います。



## 参加したきっかけは?どんなことを体験しましたか?



保育所



片山さらさん

もともと子どもが好きで、職場体験で一度来たこともあり、今回ボランティアに参加してみようと思いました。  
プール遊びや一緒にお昼ご飯を食べたりしました。  
お昼寝の時には子ども達の背中をぽんぽんとし、眠るまでのお手伝いをしました。だんだんと眠っていく姿がとても可愛くて私はこの時間がとても好きでした。

施設



植野椎菜さん 永井鈴菜さん

デイサービスでは、夏祭りをしました。はっぴを着て盆踊りを一緒に踊りました。たくさんの踊りがあって難しかったです。  
去年も保育所と高齢者施設へボランティアに行きました。ボランティア体験に参加することでいい経験ができるので、興味のある方は、してみるのもいいんじゃないかと思います。

施設



長坂ゆなさん

職業体験で行くことのできなかつた高齢者施設に行ってみたくていたので今回参加しました。  
デイサービスではお茶を配ったり髪の毛を乾かしたりしました。一番楽しかったのはおじいちゃんおばあちゃんとお話をするので、お孫さんやひ孫さんのお話をにこやかにされていました。

## 認知症の人にもやさしいまちに ～認知症キッズサポーター養成講座 開催～



認知症キッズサポーター養成講座(みなべ町認知症キャラバン・メイト連絡協議会と町立図書館主催)が7月22日に図書館ゆめよみ館で開かれました。小学生5人が保護者と一緒に認知症の人への接し方などについて学び、知識を深めました。講師は、「認知症の人は誰よりも苦しんだり悲しんだりしている。認知症の人の立場に立ってその人の気持ちに気づき、「自分だったら何ができるかを考えることが大切。」などとお話されていました。

また、講座終了後には、認知症サポーターの証であるオレンジリングが全員に手渡されました。

認知症サポーターとは、認知症の方の「応援者」です。

特別な事をする人ではなく、認知症について正しく理解し、認知症の方やご家族を温かい目で見守ることができる人です。





## わかばサロン(北道)

活動日：毎週木曜9時半～11時  
場 所：北道王子会館  
参加人数：13人～18人

# みなべ 歩く歩く 徒歩徒歩… 取材日記

地域を元気にしている人たちを訪ね  
その活動や思いをご紹介します。

今回のテーマは

**元気で長生き**

### ○ 活動内容

毎回、来ている人みんなが笑顔で帰れるような場所を目指して活動しています。その甲斐あってか、このサロンが出来てから、ずっと来てくれている方が多く、雨の日でも休まず来られる方がほとんどです。

活動の流れは、1.頭の体操2.お話し(生活の中で感じていること等)3.うた4.茶話会です。体操は、上半身下半身の体操をしています。重みを付けて行う人もいます。



### ○ 楽しむこと声を出すことを忘れない



大切にしていることは必ず、来た人全員が何かしら声をだすことができるようにすることです。

例えばお生活の中での“楽しいこと”や“思い出に残っていること”“辛かったこと”などを語ってもらう機会をつくっています。他に、毎回歌を歌うようにして、お話が苦手な人でも歌うことによって声を出すことができるように工夫しています。みんな歌うことがとっても好きで、歌詞を間違ってもお互い気にせず、心を解放させておもしろいって楽しんで歌っています。

### ○ 参加者の声

みんなのお話を聞くのが楽しみ。  
ここに來ることが幸せで、みんなの明るい顔が見られるのがとても嬉しい。好きなこと言えるし、ここに來てみんなで体操してたくさんおしゃべりすることが元気の秘訣です◎



早川さん

須川さん

歌が大好きでここに來てみんなで歌えるのがとても楽しい。  
みんなやさしく、話しやすい人はかりで、とても居心地のいい場所です。

参加費  
無料

## 初心者からの手話教室

～大人から子どもまで気軽にご参加ください～

期 間 10/3、10、17、24、31(全日・水曜日)

時 間 午後7:30～9:00

場 所 南部公民館(みなべ町芝)

申込方法 申込書に必要事項を記載のうえ、みなべ町社会福祉協議会までお申し込みください。

TEL72-5611(申込用紙は「はあと館」に備えてあります)

簡単な手話ができる  
ようになるよ\*



# サバメシ

サバメシ(サバイバル飯)=非常時の食事もしもの時に役立つレシピを紹介します。

## ジャガイモとツナのトマトパスタ



### 作り方

1. ジャガイモは皮を剥き1口大に切る。
2. 鍋に水を5カップ、塩、ジャガイモを入れて5分ゆでる。
3. パスタを半分に折って鍋に入れ、さらに8分ゆでる。
4. 鍋の湯を捨て、オリーブオイル、ツナ缶とトマトケチャップを入れ、軽く水分を飛ばすくらい火を入れる。

レシピ  
考案

野菜ソムリエプロ

よしの けんいち

吉野 建一 さん



### コツ・ポイント

- ① 鍋ひとつで調理できる大人も子どもも大好きなトマトパスタです。
- ② パスタに含まれる糖質は体内に素早く吸収され効率よくエネルギーに変換される他、コメや小麦に比べて太りにくいといわれています。
- ③ パスタを半分に折ることによって、小さな鍋でも調理することができます。

### 材料 (2人分)

パスタ	200g
ツナ缶(80g)	1 缶
ジャガイモ	1 個
トマトケチャップ	大さじ 6
塩	小さじ 1
オリーブオイル	小さじ 1

(※オリーブオイルがない場合は) サラダ油でも OK

## 外出支援福祉有償運送講習会

## 受講者募集中

車いすや杖歩行で外出が困難な方の通院のお手伝いをいたします。

この活動には国土交通大臣の認定講習が必要になり、今回、みなべ町で開催することになりました。

ボランティア活動や通院支援にご協力頂ける方の応募をお待ちしています。

**日 時** 10月13日(土)9:00～(受付:8:30～)

**会 場** ふれ愛プララホール

**参加費** 2000円 (対象者70歳未満で町内にお住まいの方)

**定 員** 限定10名 (定員になり次第、締め切らせて頂きます)

### 問い合わせ

みなべ町社会福祉協議会 ふれ愛センター TEL0739-74-3337  
生活支援コーディネーター 担当 榎本浩士  
受講修了者には「福祉有償運送講習修了証」が交付されます



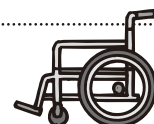
## おれんじの日の様子

8月11日に行ったおれんじの日では、認知症カフェを知ってもらうこと、高齢者と子ども達のふれあい、高齢者同士のふれあい、色んな世代の人たちで、楽しい時間を共有し、笑顔をつくることを目的に「夏祭り」を行いました。学童や一般のお客さんなどたくさんの方におこしいただきました。祭りを通して自然に地域の人々の距離が縮んだことと思います。



土曜日 Saturday	日曜日 Sunday
<b>1</b> ●断酒会 はあとカフェ(9:30~10:30)  ■給食サービス 南部 虹 南部川 梅の里(特養)	<b>2</b>  ■給食サービス 南部 休み 南部川 梅の里(特養)
<b>8</b>  ■給食サービス 南部 虹 南部川 梅の里(特養)	<b>9</b>  ■給食サービス 南部 休み 南部川 梅の里(特養)
<b>15</b>  ■給食サービス 南部 虹 南部川 梅の里(特養)	<b>16</b>  ■給食サービス 南部 休み 南部川 梅の里(特養)
<b>22</b>  ■給食サービス 南部 虹 南部川 梅の里(特養)	<b>23</b> 秋分の日  ■給食サービス 南部 休み 南部川 梅の里(特養)
<b>29</b>  ■給食サービス 南部 虹 南部川 梅の里(特養)	<b>30</b>  ■給食サービス 南部 休み 南部川 梅の里(特養)

## 貸出用福祉用具在庫状況



### はあと館

平成30年8月20日現在

●ベッド(電動)	1	●杖	9
●ベッド(手動)	0	●松葉杖	5
●車いす	5	●ポータブルトイレ	2
●車いす(ふれ愛センター)	5	●シャワーチェア	0
●エアーマット	10	●吸引器	1
●体位変換マット	3		

※貸出期間は原則3ヶ月です。

### 貸出用ベビーシート在庫状況

ベビーシート	1
チャイルドシート	0

## 数字でみるみなべ町の福祉

(平成30年7月末現在(前月比))

みなべ町人口 <small>(外国人含めた集計)</small>	12,859人 (-18人)
65歳以上の高齢者	3,989人 (-6人)
高齢化率	31% (±0%)
ボランティア保険加入者数	358人 (+7人)

### ボランティア保険とは?

国内の様々なボランティア活動に対応した保険です。

	保険料(掛金)	
	基本プラン	天災プラン
Aプラン	350円	500円
Bプラン	510円	710円

※天災プランは地震・噴火・津波に対応した保険です。

## 社協各事業所連絡先

### ■はあと館 芝447番地2

事務所・ヘルパー・ケアマネージャー  
 TEL.72-5611・FAX.72-5610  
 訪問看護ステーション  
 TEL.72-1377・FAX.72-5610

### ■ゆうゆう館 埴田1444-1


TEL.72-5900・FAX.72-5901

### ■南部川支所(ふれ愛センター内)

事務所・ケアマネージャー・デイサービス  
 TEL.74-3069・FAX.74-8013

# 福祉カレンダー 2018 9月


月曜日 Monday 火曜日 Tuesday 水曜日 Wednesday 木曜日 Thursday 金曜日 Friday



## 婚活イベント

### 婚活 フラダンス教室で心身健康

**日時** 10月14日(日) 10:30~15:00  
**参加対象者** 25~40歳ぐらいの男女  
**参加費** 男性3,000円 女性1,500円  
**場所** 国民宿舎紀州路みなべ(埴田1540) **お問合せ** 婚活応援隊 糸川(090-2199-9794)



<p><b>3</b></p> <p>■給食サービス</p> <table border="1"> <tr><td>南部</td><td>ゆうゆう館</td></tr> <tr><td>南部川</td><td>ふれ愛</td></tr> </table>	南部	ゆうゆう館	南部川	ふれ愛	<p><b>4</b></p> <p>■給食サービス</p> <table border="1"> <tr><td>南部</td><td>ボランティア</td></tr> <tr><td>南部川</td><td>ふれ愛・梅の里(特養)</td></tr> </table>	南部	ボランティア	南部川	ふれ愛・梅の里(特養)	<p><b>5</b></p> <p>■給食サービス</p> <table border="1"> <tr><td>南部</td><td>ゆうゆう館</td></tr> <tr><td>南部川</td><td>ふれ愛</td></tr> </table>	南部	ゆうゆう館	南部川	ふれ愛	<p><b>6</b></p> <p>元気!ふれ愛長寿のつどい</p> <p>■給食サービス</p> <table border="1"> <tr><td>南部</td><td>ゆうゆう館</td></tr> <tr><td>南部川</td><td>ふれ愛</td></tr> </table>	南部	ゆうゆう館	南部川	ふれ愛	<p><b>7</b></p> <p>元気!ふれ愛長寿のつどい</p> <p>■給食サービス</p> <table border="1"> <tr><td>南部</td><td>ボランティア</td></tr> <tr><td>南部川</td><td>ふれ愛</td></tr> </table>	南部	ボランティア	南部川	ふれ愛
南部	ゆうゆう館																							
南部川	ふれ愛																							
南部	ボランティア																							
南部川	ふれ愛・梅の里(特養)																							
南部	ゆうゆう館																							
南部川	ふれ愛																							
南部	ゆうゆう館																							
南部川	ふれ愛																							
南部	ボランティア																							
南部川	ふれ愛																							
<p><b>10</b></p> <p>●おれんじの日 ふれ愛喫茶 ふれ愛センター(13:30~15:00)</p> <p>■給食サービス</p> <table border="1"> <tr><td>南部</td><td>ゆうゆう館</td></tr> <tr><td>南部川</td><td>ふれ愛</td></tr> </table>	南部	ゆうゆう館	南部川	ふれ愛	<p><b>11</b></p> <p>■給食サービス</p> <table border="1"> <tr><td>南部</td><td>ボランティア</td></tr> <tr><td>南部川</td><td>ふれ愛・梅の里(特養)</td></tr> </table>	南部	ボランティア	南部川	ふれ愛・梅の里(特養)	<p><b>12</b></p> <p>■給食サービス</p> <table border="1"> <tr><td>南部</td><td>ゆうゆう館</td></tr> <tr><td>南部川</td><td>ふれ愛</td></tr> </table>	南部	ゆうゆう館	南部川	ふれ愛	<p><b>13</b></p> <p>■給食サービス</p> <table border="1"> <tr><td>南部</td><td>ゆうゆう館</td></tr> <tr><td>南部川</td><td>ふれ愛</td></tr> </table>	南部	ゆうゆう館	南部川	ふれ愛	<p><b>14</b></p> <p>■給食サービス</p> <table border="1"> <tr><td>南部</td><td>ボランティア</td></tr> <tr><td>南部川</td><td>ふれ愛</td></tr> </table>	南部	ボランティア	南部川	ふれ愛
南部	ゆうゆう館																							
南部川	ふれ愛																							
南部	ボランティア																							
南部川	ふれ愛・梅の里(特養)																							
南部	ゆうゆう館																							
南部川	ふれ愛																							
南部	ゆうゆう館																							
南部川	ふれ愛																							
南部	ボランティア																							
南部川	ふれ愛																							
<p><b>17</b> 敬老の日</p> <p>■給食サービス</p> <table border="1"> <tr><td>南部</td><td>ゆうゆう館</td></tr> <tr><td>南部川</td><td>ふれ愛</td></tr> </table>	南部	ゆうゆう館	南部川	ふれ愛	<p><b>18</b></p> <p>■給食サービス</p> <table border="1"> <tr><td>南部</td><td>ボランティア</td></tr> <tr><td>南部川</td><td>ふれ愛・梅の里(特養)</td></tr> </table>	南部	ボランティア	南部川	ふれ愛・梅の里(特養)	<p><b>19</b></p> <p>■給食サービス</p> <table border="1"> <tr><td>南部</td><td>ゆうゆう館</td></tr> <tr><td>南部川</td><td>ふれ愛</td></tr> </table>	南部	ゆうゆう館	南部川	ふれ愛	<p><b>20</b></p> <p>■給食サービス</p> <table border="1"> <tr><td>南部</td><td>ゆうゆう館</td></tr> <tr><td>南部川</td><td>ふれ愛</td></tr> </table>	南部	ゆうゆう館	南部川	ふれ愛	<p><b>21</b></p> <p>■給食サービス</p> <table border="1"> <tr><td>南部</td><td>ボランティア</td></tr> <tr><td>南部川</td><td>ふれ愛</td></tr> </table>	南部	ボランティア	南部川	ふれ愛
南部	ゆうゆう館																							
南部川	ふれ愛																							
南部	ボランティア																							
南部川	ふれ愛・梅の里(特養)																							
南部	ゆうゆう館																							
南部川	ふれ愛																							
南部	ゆうゆう館																							
南部川	ふれ愛																							
南部	ボランティア																							
南部川	ふれ愛																							
<p><b>24</b> 振替休日</p> <p>■給食サービス</p> <table border="1"> <tr><td>南部</td><td>ゆうゆう館</td></tr> <tr><td>南部川</td><td>ふれ愛</td></tr> </table>	南部	ゆうゆう館	南部川	ふれ愛	<p><b>25</b></p> <p>■給食サービス</p> <table border="1"> <tr><td>南部</td><td>ボランティア</td></tr> <tr><td>南部川</td><td>ふれ愛・梅の里(特養)</td></tr> </table>	南部	ボランティア	南部川	ふれ愛・梅の里(特養)	<p><b>26</b></p> <p>■給食サービス</p> <table border="1"> <tr><td>南部</td><td>ゆうゆう館</td></tr> <tr><td>南部川</td><td>ふれ愛</td></tr> </table>	南部	ゆうゆう館	南部川	ふれ愛	<p><b>27</b></p> <p>■給食サービス</p> <table border="1"> <tr><td>南部</td><td>ゆうゆう館</td></tr> <tr><td>南部川</td><td>ふれ愛</td></tr> </table>	南部	ゆうゆう館	南部川	ふれ愛	<p><b>28</b></p> <p>■給食サービス</p> <table border="1"> <tr><td>南部</td><td>ボランティア</td></tr> <tr><td>南部川</td><td>ふれ愛</td></tr> </table>	南部	ボランティア	南部川	ふれ愛
南部	ゆうゆう館																							
南部川	ふれ愛																							
南部	ボランティア																							
南部川	ふれ愛・梅の里(特養)																							
南部	ゆうゆう館																							
南部川	ふれ愛																							
南部	ゆうゆう館																							
南部川	ふれ愛																							
南部	ボランティア																							
南部川	ふれ愛																							

# 9月ふくし

トピックス

## 弁護士による 無料法律相談

村上有司 弁護士



と き 9月19日(水)  
13:30~15:00

ところ 社会福祉センターはあと館

受付人数 6人程度

予約は電話でできます。

### 今月の福祉キーワード



## 子育て ふれあいサロン

発達が気になるお子様の子育ての悩みや心配事、将来の不安など、ひとりで抱え込まないで障がい児を育てた先輩保護者の話を聞いてみませんか？

と き 9月29日(土) 13:00~

ところ 社会福祉センター(はあと館)

お問い合わせ

みなべ町障がい児者父母の会

(みなべ町社会福祉協議会内) TEL:72-5611

※申し込み不要 お気軽にお越しください

### 善意銀行だより

平成30年7月1日~31日まで  
了承を頂いた方を掲載しています。

次の方々から善意のご寄付を頂きました。

#### 【満中陰に際し】

玉井 和子様 芝 亡母…京子

嶋田 一也様 芝 亡母…エミ子

尾崎 剛通様 西岩代 亡母…文子

矢倉美佐夫様 堺 亡妻…千代

畦地 俊一様 熊瀬川 亡父…勇

匿名 一件

#### 【見舞い返し】

匿名 一件

#### 【その他】

松川 登様 芝

皆さまから頂いた温かいご寄付は、地域福祉に役立たせて頂きます。誠にありがとうございました。