



WELFARE MINABE

# 福祉みなべ

笑顔と健康 ふれあう心で福祉のまちを

MONTHLY  
2019

# 3

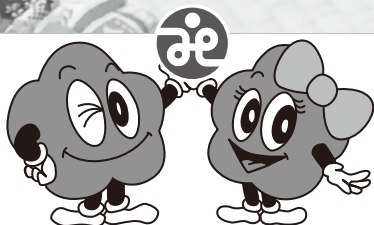
## むかしのあそび



写真：南部小学校×みなべ町長寿クラブ連合会  
昔の遊びで世代間交流

### CONTENTS

徒歩徒歩取材日記	2
歳末たすけあい募金運動のご報告	3
講演会のお知らせ	4
サバメシ	5
福祉カレンダー・貸出用福祉用具在庫情報	6-7
福祉お知らせ～INFORMATION～	8



社会福祉法人 **みなべ町社会福祉協議会**

〒645-0002 和歌山県日高郡みなべ町芝 447-2 TEL：0739-72-5611 FAX：0739-72-5610  
E-mail：minabeshakyo@wakayamanet.or.jp ホームページ：http://www.wakayamanet.or.jp/minabeshakyo/

**南部川支所**

〒645-0021 和歌山県日高郡みなべ町東本庄100 TEL：0739-74-3069 FAX：0739-74-8013

# みなべ 歩く歩く 徒歩徒歩… 取材日記

地域を元気になっている人々を訪ね  
その活動や思いをご紹介します。

今回のテーマは  
“楽しい”が一番

活動日 第一・第三火曜日  
13:30~  
場所 東本庄区民会館  
参加者 7~10人  
参加費 無料

なでしこサロン (東本庄) 代表 小川陽子さん

平成28年3月に※サロンを立ち上げ、今月で3年。このサロンができたのは、身近にみんなで集まり何かできる場所があればいいなどの思いからでした。無理せず自分達のペースであたたかなつながりを育むなでしこサロンの皆さんを取材しました。

## ○ 活動内容

毎月2回サロンを開催しており、歌を唄ったり、じゃんけんやしりとりをアレンジした脳トレ、また、いきいき100歳体操などを行っています。歌は、筋のサロンの方が作ってくれた歌詞カードをみて「故郷」や「春よ来い」などを唄っています。一人ではなかなかできないことでも、みんなと一緒に楽しみながらすることができます。そして、会の終わりにはお茶を飲みながら談笑するなど毎回楽しい時間を過ごしています。

参加者は東本庄区民会館周辺の人が多く、歩いてきている人がほとんどで、70代~90代の方々が来ており、中には一人暮らしの方もいます。



## ○ みんなでつくるみんなの居場所



私たちはこのサロンをずっと続け、みんながずっと来れるような場所にしていきたいと思っています。その為にも、楽しい場所になるようにとアイデアを出し合い、少しずつ変化をつけた活動にしています。

今後もみんなで無理せず自分達にあった活動をしていきたいと思っています。

まだサロンに来たことのない人や少しでも興味のある人が来てくれるようになればもっと楽しいサロンになるのになと思います。

## ○ 参加者の声

みんなの顔が見られて嬉しい。

毎月サロンが楽しみ。

体を動かした後のお茶はおいしいわ。

1人暮らしやからここに来ると時間を忘れてお話ししてしまうよ。



※サロンとは…地域内での孤立や閉じこもり防止を目的に、地域のごく身近な場所(自治会館や個人宅など)で誰もが気軽に集まりふれあい交流や仲間づくりができる「居場所」。

# 歳末たすけあい募金運動のご報告



南部仏教会様からの托鉢により、ご協力頂きました歳末たすけあい募金のご報告をさせていただきます。誠にありがとうございました。

歳末たすけあい募金 **総額189,285円**

南部仏教会 托鉢	189,285円
その他の募金(預金利息)	0円

つかいみち		
貸出用福祉用具	車いす 4台 歩行器	81,500円 45,000円
おれんじの日(認知症カフェ)事業		13,837円
生活困窮者現物給付用	お米 54kg レトルト食材	18,000円 13,767円
生活援護資金へ(生活困窮者貸付金制度)		17,181円



平成31年度  
ボランティアを始める前に  
**ボランティア保険のお知らせ**

ボランティア保険は日本国内におけるボランティア活動中に起こる様々な事故に対する備えとして無償で活動するボランティアの方々を補償する保険です。

●保険料

	保 険 料	
	Aプラン	Bプラン
基本タイプ	350円	510円
天災タイプ	500円	710円
死亡	1,040万円	1,400万円
後遺障害	1,040万円(限度額)	1,400万円(限度額)
入院保険金日額	6,500円	10,000円
手術(入院中)	65,000円	100,000円
手術(外来)	32,500円	50,000円
通院保険	4,000円	6,000円
賠償責任(対人・対物)	5億円(限度額)	5億円(限度額)

補償期間

2019年4月1日0時から2020年3月31日午後12時までの1年間。中途加入の場合は加入手続き完了日の翌日午前0時から2020年3月31日午後12時までとなります。

補償内容

ボランティア活動中の急激かつ偶然な外来の事故によりケガをした場合に保険金をお支払します。活動場所と自宅との往復途上の事故も補償の対象となります。ボランティア自身の食中毒(O-157など)や特定感染症も補償されます。

## 譲ります譲ってください掲示板

不要になった介護・育児用品、家具類等を今、必要とされている方へ

詳しくはホームページをご覧ください

<http://www.wakayamanet.or.jp/minabeshakyo/>

申込み・問合せ ▶ みなべ町社会福祉協議会 はあと館  
TEL:0739-72-5611



学習机と椅子



学習机と椅子

《登録状況平成31年2月20日時点》

平成30年度みなべ町生活支援体制整備事業

# 講演会のお知らせ



- テーマ 『**支え合いの地域づくりに向けて**』  
～ずっとみなべ町でともに暮らしたい～

少子高齢化、人口の減少は、みなべ町でも大きな課題となっています。

「社会参加・生活支援・介護予防…」をキーワードとして、人とのつながりをどのように持って広げるか、住み慣れた地域でともに元気に暮らし続けるためにどんなことができるか、これからの地域をどのように作っていくかを一緒に考えてみませんか？

- 内 容 地域づくり講演会
- 講 師 関西福祉大学 社会福祉学部 社会福祉学科准教授  
藤原 慶二 先生
- と き 平成31年3月26日(火) 13:30～15:30(受付13:00～)
- 場 所 ふれ愛センター 2F プララホール
- 参加費 入場無料

主催 みなべ町役場健康長寿課、みなべ町社会福祉協議会

## お問合せ・お申込み

### ◆ みなべ町役場健康長寿課(ふれ愛センター内)

みなべ町東本庄100番地

電話.0739-33-7234(介護保険係) FAX.0739-74-8013

### ◆ みなべ町社会福祉協議会(はあと館)

みなべ町芝447-2番地

電話.0739-72-5611 FAX.0739-72-5610

申し込み締め切り日 ▶ 平成31年3月15日(金)

皆様のご参加お待ちしております

# サバメシ

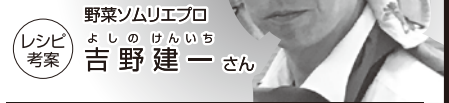
サバメシ(サバイバル飯)=非常時の食事もしもの時に役立つレシピを紹介します。

## 梅の男爵もち



### 作り方

1. ジャガイモは一口大に切り、ひたひたの湯で15分茹でる。  
(湯が余っていればじゃがいもをザルにあげる)
2. 種を取って包丁で粗く刻んだ梅干しととろけるチーズと片栗粉、小麦粉を入れる。
3. 丸く成型したもちを12個作り、「1」の鍋で両面を焼く。



野菜ソムリエプロ  
よしの けんいち  
レシピ考案  
吉野 建一 さん

### コツ・ポイント

- ① ジャガイモをゆでた後の湯はきちんと切りましょう。
- ② じゃがいもはよく潰しておく、食感の良い餅に仕上がります。
- ③ お好みでポン酢やきな粉をつけてもおいしく召し上がれます。

### 材料 (2人分)

- じゃがいも……………3個(250グラム)
- 梅干し……………2個
- とろけるチーズ……………50グラム
- 片栗粉……………大さじ2
- 小麦粉……………大さじ2

## 和歌山県内の様々な福祉活動を紹介します

### 障害基礎年金と作業所からの高工賃で自立生活の実現を ～和歌山県セルフセンターが実施する平成30年度和歌山県チャレンジド工賃水準倍増事業等の取組～

一般社団法人和歌山県セルフセンターは、チャレンジド工賃水準倍増事業(和歌山県委託事業)を行っています。作業所では、さまざまな就労支援を行っていますが、セルフセンターは連携が大きな強みです。

#### ◆県内全域で研修事業・農業技術支援・6次産業化支援等を実施しています。

例えば、高齢化が進み跡継ぎが不足する農業分野と福祉分野をマッチングさせた農福連携の取組では、先進的な香川県セルフセンターの方を招き、にんにく栽培や野菜畑の管理などを作業所の仕事にして、農業と福祉分野の協働が進んでいます。和歌山県は、果樹と農業の県です。多くの作業所が地元の素材を利用しジュースやジャムの製造、お菓子作りなどに利用しています。また、草刈りや収穫などすでに援農を行っている所もあります。畑で大根や玉ねぎなどの野菜栽培をする作業所も出てきています。



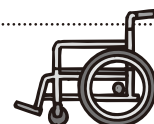
#### ◆今後について

国等による障がい者就労施設等からの物品の調達推進に関する障害者優先調達推進法の施行や、複数の作業所が共同で窓口を設ける共同受注窓口といった制度を追い風に、社会に甘えることなく私たち自身の力で高工賃を実現し、より豊かな社会生活の実現を目指し取り組んでいきたいと思っています。

●詳しくは、「福祉わかやま・第379号(平成31年2月1日発行)」(インターネット)でご覧いただけます。  
<http://www.wakayamakenshakyō.or.jp/>

土曜日 Saturday	日曜日 Sunday								
<p><b>2</b></p> <p>○断酒会 (9:30~10:30:はあとカフェ)</p> <p>■給食サービス</p> <table border="1"> <tr><td>南部</td><td>虹</td></tr> <tr><td>南部川</td><td>ふれ愛</td></tr> </table>	南部	虹	南部川	ふれ愛	<p><b>3</b></p> <p>■給食サービス</p> <table border="1"> <tr><td>南部</td><td>休み</td></tr> <tr><td>南部川</td><td>ふれ愛</td></tr> </table>	南部	休み	南部川	ふれ愛
南部	虹								
南部川	ふれ愛								
南部	休み								
南部川	ふれ愛								
<p><b>9</b></p> <p>■給食サービス</p> <table border="1"> <tr><td>南部</td><td>虹</td></tr> <tr><td>南部川</td><td>ふれ愛</td></tr> </table>	南部	虹	南部川	ふれ愛	<p><b>10</b></p> <p>■給食サービス</p> <table border="1"> <tr><td>南部</td><td>休み</td></tr> <tr><td>南部川</td><td>ふれ愛</td></tr> </table>	南部	休み	南部川	ふれ愛
南部	虹								
南部川	ふれ愛								
南部	休み								
南部川	ふれ愛								
<p><b>16</b></p> <p>■給食サービス</p> <table border="1"> <tr><td>南部</td><td>虹</td></tr> <tr><td>南部川</td><td>ふれ愛</td></tr> </table>	南部	虹	南部川	ふれ愛	<p><b>17</b></p> <p>■給食サービス</p> <table border="1"> <tr><td>南部</td><td>休み</td></tr> <tr><td>南部川</td><td>ふれ愛</td></tr> </table>	南部	休み	南部川	ふれ愛
南部	虹								
南部川	ふれ愛								
南部	休み								
南部川	ふれ愛								
<p><b>23</b></p> <p>■給食サービス</p> <table border="1"> <tr><td>南部</td><td>虹</td></tr> <tr><td>南部川</td><td>ふれ愛</td></tr> </table>	南部	虹	南部川	ふれ愛	<p><b>24</b></p> <p>■給食サービス</p> <table border="1"> <tr><td>南部</td><td>休み</td></tr> <tr><td>南部川</td><td>ふれ愛</td></tr> </table>	南部	休み	南部川	ふれ愛
南部	虹								
南部川	ふれ愛								
南部	休み								
南部川	ふれ愛								
<p><b>30</b></p> <p>■給食サービス</p> <table border="1"> <tr><td>南部</td><td>虹</td></tr> <tr><td>南部川</td><td>ふれ愛</td></tr> </table>	南部	虹	南部川	ふれ愛	<p><b>31</b></p> <p>■給食サービス</p> <table border="1"> <tr><td>南部</td><td>休み</td></tr> <tr><td>南部川</td><td>ふれ愛</td></tr> </table>	南部	休み	南部川	ふれ愛
南部	虹								
南部川	ふれ愛								
南部	休み								
南部川	ふれ愛								

## 貸出用福祉用具在庫状況



### はあと館

平成31年1月20日現在

●ベッド(電動)	2	●杖	7
●ベッド(手動)	2	●松葉杖	6
●車いす	12	●ポータブルトイレ	4
●車いす(ふれ愛センター)	2	●シャワーチェア	2
●エアーマット	12	●吸引器	1
●体位変換マット	3		

※貸出期間は原則3ヶ月です。

### 貸出用ベビーシート在庫状況

チャイルドシート(0歳~4歳対応) 2

※貸出期間は原則1年です。

## 数字でみるみなべ町の福祉

(平成31年1月末現在(前月比))

みなべ町人口 (外国人含めた集計)	12,793人 (-11人)
65歳以上の高齢者	3,995人 (+2人)
高齢化率	31.2% (±0%)
ボランティア保険加入者数	485人 (±0人)

### ボランティア保険とは?

国内の様々なボランティア活動に対応した保険です。

	保険料(掛金)	
	基本プラン	天災プラン
Aプラン	350円	500円
Bプラン	510円	710円

※天災プランは地震・噴火・津波に対応した保険です。

## 社協各事業所連絡先

### ■はあと館 芝447番地2

事務所・ヘルパー・ケアマネージャー

TEL.72-5611・FAX.72-5610

訪問看護ステーション

TEL.72-1377・FAX.72-5610

### ■ゆうゆう館 埴田1444-1

TEL.72-5900・FAX.72-5901

### ■南部川支所(ふれ愛センター内)

事務所・ケアマネージャー・デイサービス

TEL.74-3069・FAX.74-8013

# 福祉カレンダー

2019 3月

月曜日 Monday	火曜日 Tuesday	水曜日 Wednesday	木曜日 Thursday	金曜日 Friday																				
<p><b>婚活セミナー ~好感度 UP イメージ作り~ 体験型</b></p> <p><b>日 時</b> 2019年5月12日(日) 10:30~16:00</p> <p><b>場 所</b> ホテル&amp;リゾート和歌山みなべ (みなべ町山内大目津) <small>昼食タイムも含む</small></p> <p><b>対 象 者</b> 25~45歳の男女</p> <p><b>参 加 費</b> 男性3,000円、女性1,500円</p> <p><b>問い合わせ</b> 結婚サポーター糸川(090-2199-9794)</p> 				1																				
4	5	6	7	8																				
<p>■給食サービス</p> <table border="1"> <tr><td>南 部</td><td>ゆうゆう館</td></tr> <tr><td>南 部 川</td><td>ふれ愛</td></tr> </table>	南 部	ゆうゆう館	南 部 川	ふれ愛	<p>■給食サービス</p> <table border="1"> <tr><td>南 部</td><td>ボランティア</td></tr> <tr><td>南 部 川</td><td>ふれ愛</td></tr> </table>	南 部	ボランティア	南 部 川	ふれ愛	<p>■給食サービス</p> <table border="1"> <tr><td>南 部</td><td>ゆうゆう館</td></tr> <tr><td>南 部 川</td><td>ふれ愛</td></tr> </table>	南 部	ゆうゆう館	南 部 川	ふれ愛	<p>■給食サービス</p> <table border="1"> <tr><td>南 部</td><td>ゆうゆう館</td></tr> <tr><td>南 部 川</td><td>ふれ愛</td></tr> </table>	南 部	ゆうゆう館	南 部 川	ふれ愛	<p>■給食サービス</p> <table border="1"> <tr><td>南 部</td><td>ボランティア</td></tr> <tr><td>南 部 川</td><td>ふれ愛</td></tr> </table>	南 部	ボランティア	南 部 川	ふれ愛
南 部	ゆうゆう館																							
南 部 川	ふれ愛																							
南 部	ボランティア																							
南 部 川	ふれ愛																							
南 部	ゆうゆう館																							
南 部 川	ふれ愛																							
南 部	ゆうゆう館																							
南 部 川	ふれ愛																							
南 部	ボランティア																							
南 部 川	ふれ愛																							
11	12	13	14	15																				
<p>○おれんじの日 (13:30~15:00・ふれ愛センター)</p> <p>■給食サービス</p> <table border="1"> <tr><td>南 部</td><td>ゆうゆう館</td></tr> <tr><td>南 部 川</td><td>ふれ愛</td></tr> </table>	南 部	ゆうゆう館	南 部 川	ふれ愛	<p>■給食サービス</p> <table border="1"> <tr><td>南 部</td><td>ボランティア</td></tr> <tr><td>南 部 川</td><td>ふれ愛</td></tr> </table>	南 部	ボランティア	南 部 川	ふれ愛	<p>■給食サービス</p> <table border="1"> <tr><td>南 部</td><td>ゆうゆう館</td></tr> <tr><td>南 部 川</td><td>ふれ愛</td></tr> </table>	南 部	ゆうゆう館	南 部 川	ふれ愛	<p>■給食サービス</p> <table border="1"> <tr><td>南 部</td><td>ゆうゆう館</td></tr> <tr><td>南 部 川</td><td>ふれ愛</td></tr> </table>	南 部	ゆうゆう館	南 部 川	ふれ愛	<p>■給食サービス</p> <table border="1"> <tr><td>南 部</td><td>ボランティア</td></tr> <tr><td>南 部 川</td><td>ふれ愛</td></tr> </table>	南 部	ボランティア	南 部 川	ふれ愛
南 部	ゆうゆう館																							
南 部 川	ふれ愛																							
南 部	ボランティア																							
南 部 川	ふれ愛																							
南 部	ゆうゆう館																							
南 部 川	ふれ愛																							
南 部	ゆうゆう館																							
南 部 川	ふれ愛																							
南 部	ボランティア																							
南 部 川	ふれ愛																							
18	19	20	21	22																				
<p>■給食サービス</p> <table border="1"> <tr><td>南 部</td><td>ゆうゆう館</td></tr> <tr><td>南 部 川</td><td>ふれ愛</td></tr> </table>	南 部	ゆうゆう館	南 部 川	ふれ愛	<p>■給食サービス</p> <table border="1"> <tr><td>南 部</td><td>ボランティア</td></tr> <tr><td>南 部 川</td><td>ふれ愛</td></tr> </table>	南 部	ボランティア	南 部 川	ふれ愛	<p>○出張!おれんじの日 (13:30~15:00・ゆめよみ館)</p> <p>■給食サービス</p> <table border="1"> <tr><td>南 部</td><td>ゆうゆう館</td></tr> <tr><td>南 部 川</td><td>ふれ愛</td></tr> </table>	南 部	ゆうゆう館	南 部 川	ふれ愛	<p>春分の日</p> <p>■給食サービス</p> <table border="1"> <tr><td>南 部</td><td>休み</td></tr> <tr><td>南 部 川</td><td>ふれ愛</td></tr> </table>	南 部	休み	南 部 川	ふれ愛	<p>■給食サービス</p> <table border="1"> <tr><td>南 部</td><td>ボランティア</td></tr> <tr><td>南 部 川</td><td>ふれ愛</td></tr> </table>	南 部	ボランティア	南 部 川	ふれ愛
南 部	ゆうゆう館																							
南 部 川	ふれ愛																							
南 部	ボランティア																							
南 部 川	ふれ愛																							
南 部	ゆうゆう館																							
南 部 川	ふれ愛																							
南 部	休み																							
南 部 川	ふれ愛																							
南 部	ボランティア																							
南 部 川	ふれ愛																							
25	26	27	28	29																				
<p>■給食サービス</p> <table border="1"> <tr><td>南 部</td><td>ゆうゆう館</td></tr> <tr><td>南 部 川</td><td>ふれ愛</td></tr> </table>	南 部	ゆうゆう館	南 部 川	ふれ愛	<p>○長寿クラブ気功教室 (9:30~はあと館)</p> <p>○地域づくり講演会 (13:30~ふれ愛センター)</p> <p>■給食サービス</p> <table border="1"> <tr><td>南 部</td><td>ゆうゆう館</td></tr> <tr><td>南 部 川</td><td>ふれ愛</td></tr> </table>	南 部	ゆうゆう館	南 部 川	ふれ愛	<p>■給食サービス</p> <table border="1"> <tr><td>南 部</td><td>ゆうゆう館</td></tr> <tr><td>南 部 川</td><td>ふれ愛</td></tr> </table>	南 部	ゆうゆう館	南 部 川	ふれ愛	<p>■給食サービス</p> <table border="1"> <tr><td>南 部</td><td>ゆうゆう館</td></tr> <tr><td>南 部 川</td><td>ふれ愛</td></tr> </table>	南 部	ゆうゆう館	南 部 川	ふれ愛	<p>■給食サービス</p> <table border="1"> <tr><td>南 部</td><td>ゆうゆう館</td></tr> <tr><td>南 部 川</td><td>ふれ愛</td></tr> </table>	南 部	ゆうゆう館	南 部 川	ふれ愛
南 部	ゆうゆう館																							
南 部 川	ふれ愛																							
南 部	ゆうゆう館																							
南 部 川	ふれ愛																							
南 部	ゆうゆう館																							
南 部 川	ふれ愛																							
南 部	ゆうゆう館																							
南 部 川	ふれ愛																							
南 部	ゆうゆう館																							
南 部 川	ふれ愛																							

# 3月 ふくし トピックス

## 弁護士による 無料法律相談

中松村夫 弁護士



**と き** 3月18日(火)  
13:30~15:00

**ところ** 社会福祉センターはあと館

**受付人数** 6人程度

• 電話で予約ができます(TEL.72-5611)

### 今月の福祉キーワード

## 出張 おれんじの日

おれんじの日(認知症カフェ)とは、認知症の人や家族の方、地域の方、どなたでも気軽に参加できる場です。毎月10日に開催しているふれ愛センターおれんじの日の出張版です。

今回も出張!“図書館「ゆめよみ館」”で開催します!

**と き** 3月20日(水)  
午後1時30分~3時頃

**場 所** みなべ町立図書館「ゆめよみ館」  
みなべ町芝503-1

**参加費** 無料  
(飲み物、コーヒー、紅茶、無料です。)

**プログラム** 簡単なストレッチ体操、認知症に関するお話、朗読、相談コーナー

**問い合わせ先** みなべ町社協 72-5611  
地域包括支援センター 74-8065

## 善意銀行だより

平成31年1月1日~31日まで  
了承を頂いた方を掲載しています。

次の方々から善意のご寄付を頂きました。

### 【満中陰に際し】

濱田 道子様 南道 亡夫…卓郎

橋本 常子様 田辺市 亡夫…強

辻 和史様 北道 亡父…泰一

新谷 貞子様 島之瀬 亡夫…吉博

榎 孝三様 北道 亡妻…笑子

### 【見舞い返しに替えて】

濱田 道子様 南道

皆さまから頂いた温かいご寄付は、地域福祉に役立たせて頂きます。誠にありがとうございました。