



WELFARE MINABE

福祉みなべ

笑顔と健康 ふれあう心で福祉のまちを

MONTHLY
2019

8

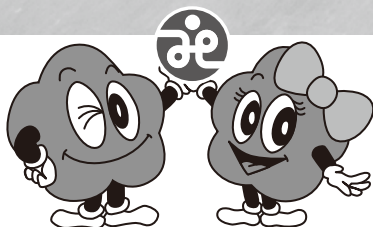
令和元年度 **社協会費**
ご協力お願いします。



写真：「みなべ町長寿クラブ連合会 気功教室」

CONTENTS

社協会費にご協力お願いします	2
社協会費はこのような事業に活用されています	3
みなべ町社会福祉協議会福祉委員のみなさん	4
ライオンズクラブイベント	5
福祉カレンダー・貸出用福祉用具在庫情報	6-7
福祉お知らせ～INFORMATION～	8



社会福祉法人 みなべ町社会福祉協議会

〒645-0002 和歌山県日高郡みなべ町芝 447-2 TEL：0739-72-5611 FAX：0739-72-5610
E-mail：minabeshakyo@wakayamanet.or.jp ホームページ：http://www.wakayamanet.or.jp/minabeshakyo/

南部川支所

〒645-0021 和歌山県日高郡みなべ町東本庄100 TEL：0739-74-3069 FAX：0739-74-8013

社協会費にご協力お願いします

誰もが安心して暮らせるまちづくりは、住民のみなさまによって支えられています。

社会福祉協議会は、地域のみなさんの知恵と力を提供頂いて、誰もが安心して楽しく暮らせる福祉の充実した町づくりを目指しています。住み慣れた地域で家族や友人と一緒にいきいきと暮らしていくために、地域が抱えているさまざまな福祉問題をみんなで話し合い、協力して、地域福祉の推進を図っています。

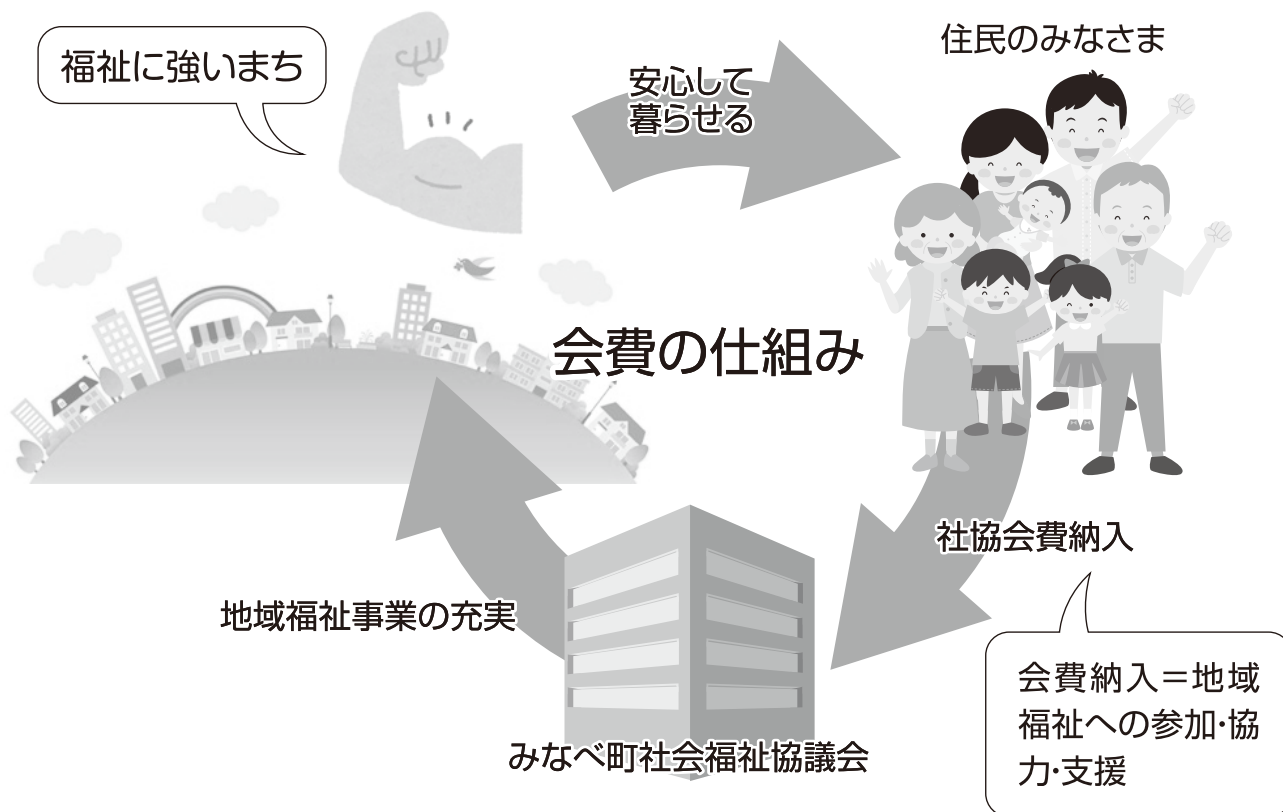
あなたのちょっとした思いやりとお力をお貸しください。小さい一つひとつの力が合わされば、大きな力を発揮するものです。皆様から募った「会費」は地域福祉事業を実施していくための貴重な財源とさせていただきます。

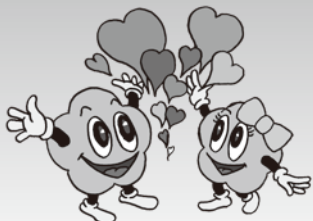
趣旨をご理解のうえ、ぜひ「会員」にご加入いただきますようお願い致します。

みなべ町社会福祉協議会会長 小谷眞千子

社協会費とは

誰もが安心して暮らせるまちづくりと町民総参加の地域福祉活動を支える財源の基盤です。社協会費は『わたしの町のために納めて、わたしたちが使う』しくみです。





社協会費はこのような事業に活用されています

福祉のまちづくりのために

- 広報「福祉みなべ」の発行
- 地域福祉活動支援事業

地域福祉活動（サロン活動等）をしている方々に助成します。



子どもたちの学びや成長のために

- ボランティア協力校の助成

児童・生徒を対象として、社会福祉への理解と関心を高めることを目的に実施される活動に助成しています。



社会参加の活動のために

（障がいのある人へのサービス）

- 福祉タクシー料金の助成

身体、知的、精神障がいがある方への社会参加を支援する為、タクシー代の助成を行います。



安心して暮らすために

- 弁護士による法律相談

2か月に1度弁護士による無料の法律相談会を開催します。

- 給食サービスの実施

ひとり暮らし高齢者や障がい者を対象に食生活の自立と見守り支援を兼ねた配食サービスを実施しています。

- 紙おむつ購入助成

ご高齢の方、障がいのある人へのサービス

在宅高齢者を介護する介護者への支援として紙おむつ購入代を助成します。



会費の種類

一般会員（町内全世帯対象）	1口	1,000円
団体会員（社協事業に賛同してくださる団体・施設等対象）	1口	5,000円

令和元年度

みなべ町社会福祉協議会福祉委員のみなさん

(敬称略)

社協の活動に賛同し、みなさんが安心して暮らせる福祉の充実した町づくりにご協力頂ける方を募ります。
8月下旬から9月中旬にかけて福祉委員の方が会員のお願いにお伺いしますのでよろしくお願ひします。

●上南部・高城・清川地区

NO	字名	実行名	氏名	NO	字名	実行名	氏名
1	谷口	上谷口	片岡由美子	39	西本庄	東殿田	井口 邦和
2		片山	杖尻みさよ	40		寺下	西川 晶
3		下谷口	小山 公二	41		久上	栗山 智也
4	筋	八斗田上	湯川 清一	42	滝	久中	中本 純一
5		八斗田下	上田 貴吉	43		久下	尾崎 清
6		野原	谷 勝敬	44		五味	坂本 勝重
7		前谷	中畑 和旭	45		玉	野中 直弘
8	徳蔵	上	前山 忠一	46	高野	西	田中 誠一
9		下	森 秋男	47		段	米澤より子
10	熊岡	共 励	西本 裕子	48	熊瀬川	東	森本みどり
11		愛 宕	那須 紀江	49		上	植野 道弘
12	晩稲	常楽上	山本 幸規	50	市井川	下	中家 長久
13		常楽下	崎山 和浩	51		第 1	楠谷 治巳
14		大谷	山川 義夫	52		第 2	金川 盛和
15		上の尾	竹田 宗生	53	第 3	井戸 陽子	
16		黒津	廣澤 健仁	54	土井	佐々木庸夫	
17		上共栄	勇惣 美幸	55	上	西川恵美子	
18	下共栄	山崎 進	56	下	下野 栄		
19	中 辺	竹田 和久	57	広野	道京 崇		
20	東本庄	辺 川	植野 正枝	58	嶋之瀬	上	平野 典子
21		受 領	山崎 和之	59		下	小田 良和
22		六十川受領下	中松 啓次	60	東神野川	下	船山なつ子
23		方 丈	谷 義美	61		上	鎌倉 和芳
24		久 地	寺本 泰教	62		上	菊川 照美
25		宮・津殿朝日	新谷麻記子	63	木の川	中	大野 慶子
26		荒堀・五條	永井 弘子	64		〃	長滝 益実
27	上の段	岡崎 賢一	65	下		中本 初美	
28	瓜谷上	畑野 正之	66	軽井川		上軽井川	高野 かよ
29	瓜谷下	畑野 貴哉	67		石 倉	田形佐土未	
30	宮	前芝 弘知	68		川 口	柳生 和枝	
31	水 越	岡本 泰昌	69	中 家	平 克子		
32	西本庄	前	角 匠	70	大川	上	松下美智代
33		前 中	津村 誠司	71		中	前芝 和代
34		中	津守 英匡	72		下	宮本 和子
35		山 際	井上 久子	73	名之内	上	池田 智一
36		西殿田	下村 寛人	74		上ノ上	寺谷 恵子
37		小 谷	小谷 正人	75		中	山本 正
38	丸 山	東川 精弘	76	下	山本 泰久		

●南部・岩代地区

NO	字名	実行名	氏名	NO	字名	実行名	氏名
1	堺		西野 則子	26	芝崎		下村 泰造
2			酒井 卓雄	27			石井 由美
3			湯浅 和良	28			小山 正人
4	埴田	上 組	片井登志枝	29	東吉田	1 班	大野 忍
5		鹿島台	岡田 和久	30		2 班	中川 早苗
6		西 組	田名 由加	31		3 班	籠畑 高幸
7		東 組	森本 真澄	32		4 班	中川 幸蔵
8	南 組	磯崎 浩	33	5 班		沢 歳明	
9	北道	梅ヶ丘	新田 實	34	気佐藤		舟本 滋子
10		芋 畑	北川 知子	35			船本 由美
11		北 組	福島 敏子	36	新庄		中川 博之
12		勝栄谷	上野 信之	37			片山 千春
13	片町		小林 晃亮	38	千鹿浦		川畑みさ子
14			西野 郁子	39			山本 澄子
15	新町		糸川 章子	40	山内		中田 真寛
16			白神 美恵	41			上田 英男
17	東岩代	西 部	西 哲男	42			形部 博章
18		中 部	郡 かず枝	43			山本 譲
19		東 二	堀本 明子	44	東中村	三尾 治	
20	南道	東 一	中平 和洋	45	浜	岡村 佳子	
21		中 島	梅本 瞳	46	久 木	有本 圭吾	
22			室井 節子	47	中 根	石橋 秀章	
23	芝		室井 信子	48	西岩代	向 山	上野 隆平
24			泰地 正治	49		伏 山	大山 勇
25			三前 武信	50		西中村	井川 博貴
				51	戸 仲	羽柿 和明	



福祉委員って？

福祉のまちづくりを目指して民生委員や区長さんなどと協力して地域の福祉活動を推進するボランティアの方です。



南部ライオンズクラブ 結成50周年記念
スペシャルディナーコンサート
「最高の一夜をあなたに」

無料ご招待 120組 240名様

日時・場所 ホテル&リゾート 和歌山みなべ

10/19 土

受付 午後5時30分より
オープニング 午後6時
終了予定 午後8時

青木友宏

みなべ町地域おこし協力隊
アコーディオン奏者



川島ケイジ

みなべ町ふるさと大使
地元出身シンガーソングライター

応募要項

対象

みなべ町・印南町内のハンデを持つ方と付き添いの方で
満18歳以上で右の手帳を交付されている方

みなべ町・印南町内の障がい者施設・作業所に従事されている方も含みます

- 療育手帳
- 身体障害者手帳
- 精神障害者保健福祉手帳

募集期間

令和元年8月1日～8月31日まで

【本人と付き添いの方(2名1組)でお申し込み下さい】

※付き添いの方が増える場合は
(1名分3,000円頂きます)

応募方法

ハガキ又は申し込み用紙に下記を記入の上ご応募下さい。

後日抽選結果をご連絡させていただきます。

【本人氏名・男/女・年齢・住所・お持ちの手帳名】【付き添い者氏名・関係・住所・連絡先】

応募先・お問合せ

南部ライオンズクラブ (Mi館内・SPDコンサート係 9時～12時)

〒645-0006 和歌山県日高郡みなべ町北道322 TEL 0739-72-4924 FAX 0739-72-4080

主催 南部ライオンズクラブ

後援 みなべ町・印南町/みなべ町教育委員会・印南町教育委員会

みなべ町社会福祉協議会・印南町社会福祉協議会/みなべ町商工会・印南町商工会

----- 切り取り線 -----

南部ライオンズクラブ御中 10.19 スペシャルディナーコンサート お申し込み書 令和元年 月 日

(本人)フリガナ	男・女	(〒 -)	
氏名	年齢	住所	手帳名 ()
(付き添い者)フリガナ		(〒 -)	連絡先
氏名	関係	住所	自宅 () 携帯 ()

土曜日 Saturday	日曜日 Sunday								
<p>3</p> <p>○断酒会 (9:30~10:30 はあとカフェ)</p> <p>■給食サービス</p> <table border="1"> <tr><td>南部</td><td>虹</td></tr> <tr><td>南部川</td><td>ふれ愛</td></tr> </table>	南部	虹	南部川	ふれ愛	<p>4</p> <p>■給食サービス</p> <table border="1"> <tr><td>南部</td><td>休み</td></tr> <tr><td>南部川</td><td>ふれ愛</td></tr> </table>	南部	休み	南部川	ふれ愛
南部	虹								
南部川	ふれ愛								
南部	休み								
南部川	ふれ愛								
<p>10</p> <p>■給食サービス</p> <table border="1"> <tr><td>南部</td><td>虹</td></tr> <tr><td>南部川</td><td>ふれ愛</td></tr> </table>	南部	虹	南部川	ふれ愛	<p>11 山の日</p> <p>■給食サービス</p> <table border="1"> <tr><td>南部</td><td>休み</td></tr> <tr><td>南部川</td><td>ふれ愛</td></tr> </table>	南部	休み	南部川	ふれ愛
南部	虹								
南部川	ふれ愛								
南部	休み								
南部川	ふれ愛								
<p>17</p> <p>■給食サービス</p> <table border="1"> <tr><td>南部</td><td>虹</td></tr> <tr><td>南部川</td><td>ふれ愛</td></tr> </table>	南部	虹	南部川	ふれ愛	<p>18</p> <p>■給食サービス</p> <table border="1"> <tr><td>南部</td><td>休み</td></tr> <tr><td>南部川</td><td>ふれ愛</td></tr> </table>	南部	休み	南部川	ふれ愛
南部	虹								
南部川	ふれ愛								
南部	休み								
南部川	ふれ愛								
<p>24</p> <p>■給食サービス</p> <table border="1"> <tr><td>南部</td><td>虹</td></tr> <tr><td>南部川</td><td>ふれ愛</td></tr> </table>	南部	虹	南部川	ふれ愛	<p>25</p> <p>■給食サービス</p> <table border="1"> <tr><td>南部</td><td>休み</td></tr> <tr><td>南部川</td><td>ふれ愛</td></tr> </table>	南部	休み	南部川	ふれ愛
南部	虹								
南部川	ふれ愛								
南部	休み								
南部川	ふれ愛								
<p>31</p> <p>■給食サービス</p> <table border="1"> <tr><td>南部</td><td>虹</td></tr> <tr><td>南部川</td><td>ふれ愛</td></tr> </table>	南部	虹	南部川	ふれ愛					
南部	虹								
南部川	ふれ愛								

貸出用福祉用具在庫状況



はあと館

令和元年7月20日現在

●ベッド(電動)	1	●杖	4
●ベッド(手動)	3	●松葉杖	4
●車いす	10	●ポータブルトイレ	3
●車いす(ふれ愛センター)	5	●シャワーチェアー	0
●エアーマット	10	●吸引器	1
●体位変換マット	3		

※貸出期間は原則3ヶ月です。

貸出用チャイルド・ベビーシート在庫状況

チャイルドシート(0歳~4歳対応)	2
ベビーシート(0歳~1歳対応)	1

※貸出期間は原則1年間です。

数字でみるみなべ町の福祉

(令和元年6月末現在(前月比))

みなべ町人口 (外国人含めた集計)	12,675人 (-7人)
65歳以上の高齢者	3,999人 (+3人)
高齢化率	31.6% (+0.1%)
ボランティア保険加入者数	336人 (±0人)

ボランティア保険とは?

国内の様々なボランティア活動に対応した保険です。

	保険料(掛金)	
	基本プラン	天災プラン
Aプラン	350円	500円
Bプラン	510円	710円

※天災プランは地震・噴火・津波に対応した保険です。

社協各事業所連絡先

■はあと館 芝447番地2

事務所・ヘルパー・ケアマネージャー

TEL.72-5611・FAX.72-5610

訪問看護ステーション

TEL.72-1377・FAX.72-5610

■ゆうゆう館 埴田1444-1

TEL.72-5900・FAX.72-5901

■南部川支所(ふれ愛センター内)

事務所・ケアマネージャー・デイサービス

TEL.74-3069・FAX.74-8013

福祉カレンダー

2019 8 月

月曜日 Monday	火曜日 Tuesday	水曜日 Wednesday	木曜日 Thursday	金曜日 Friday																				
<h2>星★婚 秋の星座を見つけよう</h2> <p>ロマン溢れる星空の中、素敵な出会いを見つけませんか。</p> <p>と き 令和元年11月2日(土) 16:00~</p> <p>と ころ ホテル&リゾート和歌山みなべ(みなべ町山内)</p> <p>対 象 者 25~45歳の男女</p> <p>参 加 費 男性:2,000円、女性1,000円</p> <p>問 合 せ 先 結婚サポーター糸川(090-2199-9794)</p>			<p>1</p> <p>■給食サービス</p> <table border="1"> <tr><td>南部</td><td>ゆうゆう館</td></tr> <tr><td>南部川</td><td>ふれ愛</td></tr> </table>	南部	ゆうゆう館	南部川	ふれ愛	<p>2</p> <p>■給食サービス</p> <table border="1"> <tr><td>南部</td><td>ゆうゆう館</td></tr> <tr><td>南部川</td><td>ふれ愛</td></tr> </table>	南部	ゆうゆう館	南部川	ふれ愛												
南部	ゆうゆう館																							
南部川	ふれ愛																							
南部	ゆうゆう館																							
南部川	ふれ愛																							
<p>5</p> <p>■給食サービス</p> <table border="1"> <tr><td>南部</td><td>ゆうゆう館</td></tr> <tr><td>南部川</td><td>ふれ愛</td></tr> </table>	南部	ゆうゆう館	南部川	ふれ愛	<p>6</p> <p>■給食サービス</p> <table border="1"> <tr><td>南部</td><td>ゆうゆう館</td></tr> <tr><td>南部川</td><td>ふれ愛</td></tr> </table>	南部	ゆうゆう館	南部川	ふれ愛	<p>7</p> <p>■給食サービス</p> <table border="1"> <tr><td>南部</td><td>ゆうゆう館</td></tr> <tr><td>南部川</td><td>ふれ愛</td></tr> </table>	南部	ゆうゆう館	南部川	ふれ愛	<p>8</p> <p>■給食サービス</p> <table border="1"> <tr><td>南部</td><td>ゆうゆう館</td></tr> <tr><td>南部川</td><td>ふれ愛</td></tr> </table>	南部	ゆうゆう館	南部川	ふれ愛	<p>9</p> <p>○おれんじの日 (13:30~15:00 ふれ愛センター)</p> <p>■給食サービス</p> <table border="1"> <tr><td>南部</td><td>ゆうゆう館</td></tr> <tr><td>南部川</td><td>ふれ愛</td></tr> </table>	南部	ゆうゆう館	南部川	ふれ愛
南部	ゆうゆう館																							
南部川	ふれ愛																							
南部	ゆうゆう館																							
南部川	ふれ愛																							
南部	ゆうゆう館																							
南部川	ふれ愛																							
南部	ゆうゆう館																							
南部川	ふれ愛																							
南部	ゆうゆう館																							
南部川	ふれ愛																							
<p>12 振替休日</p> <p>■給食サービス</p> <table border="1"> <tr><td>南部</td><td>ゆうゆう館</td></tr> <tr><td>南部川</td><td>ふれ愛</td></tr> </table>	南部	ゆうゆう館	南部川	ふれ愛	<p>13</p> <p>■給食サービス</p> <table border="1"> <tr><td>南部</td><td>ゆうゆう館</td></tr> <tr><td>南部川</td><td>ふれ愛</td></tr> </table>	南部	ゆうゆう館	南部川	ふれ愛	<p>14</p> <p>■給食サービス</p> <table border="1"> <tr><td>南部</td><td>ゆうゆう館</td></tr> <tr><td>南部川</td><td>ふれ愛</td></tr> </table>	南部	ゆうゆう館	南部川	ふれ愛	<p>15</p> <p>■給食サービス</p> <table border="1"> <tr><td>南部</td><td>ゆうゆう館</td></tr> <tr><td>南部川</td><td>ふれ愛</td></tr> </table>	南部	ゆうゆう館	南部川	ふれ愛	<p>16</p> <p>■給食サービス</p> <table border="1"> <tr><td>南部</td><td>ゆうゆう館</td></tr> <tr><td>南部川</td><td>ふれ愛</td></tr> </table>	南部	ゆうゆう館	南部川	ふれ愛
南部	ゆうゆう館																							
南部川	ふれ愛																							
南部	ゆうゆう館																							
南部川	ふれ愛																							
南部	ゆうゆう館																							
南部川	ふれ愛																							
南部	ゆうゆう館																							
南部川	ふれ愛																							
南部	ゆうゆう館																							
南部川	ふれ愛																							
<p>19</p> <p>■給食サービス</p> <table border="1"> <tr><td>南部</td><td>ゆうゆう館</td></tr> <tr><td>南部川</td><td>ふれ愛</td></tr> </table>	南部	ゆうゆう館	南部川	ふれ愛	<p>20</p> <p>■給食サービス</p> <table border="1"> <tr><td>南部</td><td>ゆうゆう館</td></tr> <tr><td>南部川</td><td>ふれ愛</td></tr> </table>	南部	ゆうゆう館	南部川	ふれ愛	<p>21</p> <p>■給食サービス</p> <table border="1"> <tr><td>南部</td><td>ゆうゆう館</td></tr> <tr><td>南部川</td><td>ふれ愛</td></tr> </table>	南部	ゆうゆう館	南部川	ふれ愛	<p>22</p> <p>■給食サービス</p> <table border="1"> <tr><td>南部</td><td>ゆうゆう館</td></tr> <tr><td>南部川</td><td>ふれ愛</td></tr> </table>	南部	ゆうゆう館	南部川	ふれ愛	<p>23</p> <p>■給食サービス</p> <table border="1"> <tr><td>南部</td><td>ゆうゆう館</td></tr> <tr><td>南部川</td><td>ふれ愛</td></tr> </table>	南部	ゆうゆう館	南部川	ふれ愛
南部	ゆうゆう館																							
南部川	ふれ愛																							
南部	ゆうゆう館																							
南部川	ふれ愛																							
南部	ゆうゆう館																							
南部川	ふれ愛																							
南部	ゆうゆう館																							
南部川	ふれ愛																							
南部	ゆうゆう館																							
南部川	ふれ愛																							
<p>26</p> <p>■給食サービス</p> <table border="1"> <tr><td>南部</td><td>ゆうゆう館</td></tr> <tr><td>南部川</td><td>ふれ愛</td></tr> </table>	南部	ゆうゆう館	南部川	ふれ愛	<p>27</p> <p>■給食サービス</p> <table border="1"> <tr><td>南部</td><td>ゆうゆう館</td></tr> <tr><td>南部川</td><td>ふれ愛</td></tr> </table>	南部	ゆうゆう館	南部川	ふれ愛	<p>28</p> <p>○福祉委員会(上南部・高城・清川) (13:30~中央公民館)</p> <p>○福祉委員会(南部・岩代) (19:30~はあと館)</p> <p>■給食サービス</p> <table border="1"> <tr><td>南部</td><td>ゆうゆう館</td></tr> <tr><td>南部川</td><td>ふれ愛</td></tr> </table>	南部	ゆうゆう館	南部川	ふれ愛	<p>29</p> <p>■給食サービス</p> <table border="1"> <tr><td>南部</td><td>ゆうゆう館</td></tr> <tr><td>南部川</td><td>ふれ愛</td></tr> </table>	南部	ゆうゆう館	南部川	ふれ愛	<p>30</p> <p>■給食サービス</p> <table border="1"> <tr><td>南部</td><td>ゆうゆう館</td></tr> <tr><td>南部川</td><td>ふれ愛</td></tr> </table>	南部	ゆうゆう館	南部川	ふれ愛
南部	ゆうゆう館																							
南部川	ふれ愛																							
南部	ゆうゆう館																							
南部川	ふれ愛																							
南部	ゆうゆう館																							
南部川	ふれ愛																							
南部	ゆうゆう館																							
南部川	ふれ愛																							
南部	ゆうゆう館																							
南部川	ふれ愛																							

8月ふくし トピックス

令和元年度

福祉・介護・保育の 仕事フェア

日時 令和元年8月11日(日)
13時～15時30分 (受付12時30分～)

場所 ガーデンホテルハナヨアリーナ

内容 求職者向けセミナー
個別面談コーナー
資格相談・なんでも相談コーナー
保育士なんでも相談コーナー
紀南福祉人材バンク登録コーナー

入場
無料

予約
不要

服装
自由

履歴書
不要

問い合わせ先 田辺市社会福祉協議会・紀南人材バンク
TEL：0739-26-4918

参加者
募集中

今月の福祉キーワード

はじめての手話教室

～子どもから大人までご参加いただけます～

手話は手や身振りで会話することができ、誰にでもできる魅力的な言語です。
簡単なあいさつや自己紹介の手話表現を学んで、コミュニケーションの輪を広げてみませんか？

参加費
無料

期間 10月2・9・16・23・30日
(全 水曜日)

時間 午後7時30分～9時

場所 南部公民館(みなべ町芝)

講師 手話サークル「陽だまり」

申込み・問合せ先

みなべ町社協はあと館
芝447-2 TEL.72-5611

皆さまから頂いた温かいご寄付は、地域福祉に役立たせて頂きます。誠にありがとうございました。

小川 浩 様
東本庄 亡父 修

森坂 正宏 様
東岩代 亡母 千力子

松崎 隆治 様
晩稲 亡母 美栄子

栗林 明夫 様
芝 亡母 数子

大木 聡 様
気佐藤 亡父 崇

松本 信明 様
東本庄 長男 克己

【満中陰に際し】

次の方々から善意のご寄付を頂きました。

善意銀行だより

令和元年6月1日～30日まで
了承を頂いた方を掲載しています。