



WELFARE MINABE

福祉みなべ

笑顔と健康 ふれあう心で福祉のまちを

MONTHLY
2020

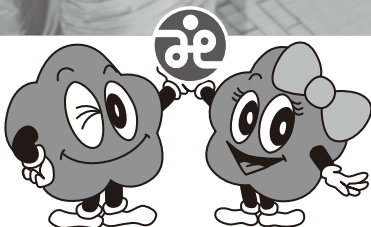
2



CONTENTS

赤い羽根共同募金	2
令和元年度 社協会費についてのご報告	3
サバイバルめしの実演会を行いました	4
ホットな消費者見守りニュース	5
福祉カレンダー・貸出用福祉用具在庫情報	6-7
福祉お知らせ~INFORMATION~	8

写真：コスモス会とチェリーブLOSSAM(桜組)主催“新春の集い”
サバイバルめし実演会



社会福祉法人 みなべ町社会福祉協議会

〒645-0002 和歌山県日高郡みなべ町芝 447-2 TEL : 0739-72-5611 FAX : 0739-72-5610
E-mail : minabeshakyo@wakayamanet.or.jp ホームページ : <http://www.wakayamanet.or.jp/minabeshakyo/>

南部川支所

〒645-0021 和歌山県日高郡みなべ町東本庄100 TEL : 0739-74-3069 FAX : 0739-74-8013

赤い羽根共同募金にご協力ありがとうございました!



愛ちゃん と 希望くん



南部小学校児童会の皆さんと街頭募金運動

令和元年10月1日から実施しました赤い羽根共同募金運動にご協力頂きまして誠にありがとうございました。心からお礼申し上げます。

皆様からの温かいご支援は和歌山県共同募金会に送金された後、翌年度にみなべ町に配分され、地域福祉活動の原動力になっています。

◆赤い羽根共同募金 実績1,616,445円

戸別募金	1,439,574円
街頭募金	107,732円
法人募金	17,959円
学校募金	32,176円
個人募金	11,500円
職域募金	7,500円
イベント募金	0円
その他の募金(預金利息)	4円

つかいみち

- ・ ふれあいいきいきサロンや地区の福祉活動へ
- ・ 高齢者、障がい(児)者への紙おむつ購入代助成へ
- ・ 幼稚園・保育所・小中学校・高等学校の福祉活動へ
- ・ 一人暮らしのお年寄りや心身障がい(児)者の方への食事サービスへ

下記に募金活動にご協力を頂きましたボランティア協力校や宿泊施設、各商店、公共機関をご紹介します。(敬称は略させて頂きます、順不同)

ボランティア協力校の取り組み～校内募金活動～

清川小・高城小・上南部小・南部小・岩代小・高城中・上南部中・南部中・南部高校

商店街へ協力依頼～店頭へ募金箱設置～

宿泊施設

ホテル&リゾート WAKAYAMA-MINABE・国民宿舎紀州路みなべ

スーパー

フードショップたにぐち・おかずのにしやま・オークワ南部店・バリューハウス南部店
Aコープみなべ・コーナンホームストック南部店

公共機関等 障害福祉事業所

ゆめよみ館・役場・高城公民館・清川公民館・みなべ町商工会・うめ振興館・ふれ愛センター
はあと館・デイサービスゆうゆう館・はあとカフェ・なかよし作業所・ぼのぼの工房(すまいる)

県公共機関

和歌山県うめ研究所(バッジ等のグッズ購入で職域募金活動)

皆様から寄せられた募金は福祉のまちづくりにいかされています



令和元年度 社協会費についてのご報告

社会福祉協議会会費にご協力いただき誠にありがとうございました。

8月から各ご家庭や事業所、団体等にお願いました社協会費について右記の会費が集まりました。これらのお金は住民のみんなで支えあう福祉のまちづくりのために有効活用させていただきます。ご賛同いただいた皆さま、ご協力いただきました福祉委員の皆さまありがとうございました。

令和元年度 **総額3,100,500円**

一般会費(世帯)	2,900,500円(2901口)
団体会費(法人・団体・企業)	200,000円(29団体)



令和元年 台風19号災害義援金 最終報告

総額 194,947円(中央共同募金会へ)
20,000円(日本赤十字社へ)

ご協力頂きありがとうございました。

募金実績額(募金箱)	募金実績額(みなべ町議会、個人の方)
25,119円	189,828円

義援金にご協力頂きました皆様方に感謝申し上げます。

令和元年10月の台風19号に伴う災害により、各地で人的被害をはじめ、堤防の決壊による住宅への浸水被害、土砂崩れによる家屋の倒壊等の甚大な被害が発生しました。

みなべ町共同募金委員会では町内公民館(岩代・高城・清川)と役場本庁、はあと館、ふれ愛センターに募金箱を設置し(募金箱は12月中旬まで設置)、義援金を募って参りました。お預かりしました義援金は中央共同募金会と日本赤十字社を通じて、全額を送金させて頂きました。

みなべ町生活支援体制整備事業学習会を開催しました

～ テーマ「話し相手(傾聴)」について～

講師 兵庫県対人援助研究所 稲松 真人 先生

1月10日(金)に話し相手(傾聴)の研修会を行い、101名のご参加を頂きました。

みなべ町社会福祉協議会では、傾聴ボランティア活動の企画・事業運営の検討を行っています。傾聴ボランティアの担い手の養成登録、依頼者の方への紹介を兼ねたマッチングなどを行い、住民さん同士の支え合い・助け合いの体制整備を整えていきます。

現在、企画・検討段階ですが、傾聴ボランティアに興味を持たれている方からのお問合せも同時に行っております。ご興味がある方はお気軽にお問合せください。



お問い合わせ先

はあと館

生活支援コーディネーター 榎本浩士

TEL 72-5611



サバメシ

サバメシ(サバイバル飯)=非常時の食事もしもの時に役立つレシピを紹介します。

サバイバルめしの 実演会を行いました



1月11日(土)に堺区民センターで堺区を盛り上げようと活動しているコスモス会とチェリーブLOSSAM(桜組)が主催するイベント“新春のついで”では、プログラムの1つとして野菜ソムリエの猪瀬朝子さんによる防災「サバイバルめし」の実演・試食会を行いました。

今回は、ポリ袋で梅干しにゅう麵を作りました。30名ほどの方にお越しいただき、ポリ袋を使用した調理のコツや災害時の食について猪瀬さんよりお話しいただきました。

猪瀬さんは、「災害時、水はとても貴重です。ポリ袋を使用することで沸かしたお湯は再利用でき、洗い物も少なく済みます。」と説明。また、「被災時はストレスで消化不足が生じますが、この料理は煮ることで柔らかくなり消化が良く食べやすくなっています。」とレシピのポイントを紹介しました。

参加者は、「一つの知恵として覚えておこうと思います。」と感想を述べられていました。

ポリ袋で梅干しにゅうめん

材料(1人分)

そうめん1束(50g)
 水400ml
 めんつゆ(希釈タイプ).....大さじ1
 昆布茶(あれば).....小さじ1/4
 梅干し1粒
 薬味(青しそ、細ねぎ、いりごまなど) お好みで
 (2019年 福祉みなべ9月号より)

作り方

- 鍋に水を入れ火にかける。沸騰したらポリ袋にそうめん、水、めんつゆを入れ、空気を抜いて口をしっかりと結び、鍋に浮かべて8分ほど加熱する。
- 取っ手付きのザルでポリ袋を取り出し、ハサミなどで口を開けて丼に移す。
- 「2」に梅干し、薬味を盛り付ける。



ひといきつきませんか?

ふれ愛喫茶

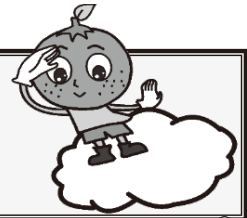
おれんじの日

認知症の方や家族の相談、交流など楽しめる場所です。温かいコーヒーなどを飲みながらくつろぎのひと時を過ごしませんか?

- 日時 2月10日(月) 午後1時30分~3時頃
 場所 ふれ愛喫茶(みなべ東本庄100 保健福祉センター内)
 内容 ミニ講座・簡単ストレッチ、懐かしい歌で皆で遊ぼう、談話・相談コーナー
 問合せ先 みなべ町地域包括支援センター 74-8065
 みなべ町社協 72-5611

参加費
無料
(ドリンク別)

消費者



ホットな見守りニュース

簡単にもうかる話にはウラがある！の巻

見守りポイント

- ◎ 「簡単な作業だけで高額な収入が得られる」「〇万円が□倍になる」などのネット広告を見て契約したが、もうからないという相談が増えています。
- ◎ 一度契約すると次々と高額な契約を勧められ、借金してでも契約するよう迫られたりします。
- ◎ 高配当を謳う契約には、高いリスクが伴います。簡単にもうかるという話は注意するよう伝えましょう。

対処方法

- ◎ 簡単にもうかる話はありません。ネットだけでなく家族や友人からの話であつてもきっぱり断りましょう。
- ◎ トラブルにあったときは、早急に消費生活センターに相談して下さい。

和歌山県消費生活センター

〒640-8319 和歌山市手平2丁目1-2
県民交流プラザ和歌山ビッグ愛8F

TEL 073-433-1551

和歌山県消費生活センター紀南支所

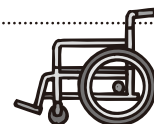
〒646-0027 田辺市朝日ヶ丘23番1号
県西牟婁総合庁舎内

TEL 0739-24-0999

※消費者ホットライン☎188でもお近くの相談窓口につながります。

土曜日 Saturday	日曜日 Sunday								
<p>1</p> <p>○断酒会 (9:30~10:30 はあとカフェ)</p> <p>■給食サービス</p> <table border="1"> <tr><td>南部</td><td>虹</td></tr> <tr><td>南部川</td><td>ふれ愛</td></tr> </table>	南部	虹	南部川	ふれ愛	<p>2</p> <p>■給食サービス</p> <table border="1"> <tr><td>南部</td><td>休み</td></tr> <tr><td>南部川</td><td>ふれ愛</td></tr> </table>	南部	休み	南部川	ふれ愛
南部	虹								
南部川	ふれ愛								
南部	休み								
南部川	ふれ愛								
<p>8</p> <p>■給食サービス</p> <table border="1"> <tr><td>南部</td><td>虹</td></tr> <tr><td>南部川</td><td>ふれ愛</td></tr> </table>	南部	虹	南部川	ふれ愛	<p>9</p> <p>■給食サービス</p> <table border="1"> <tr><td>南部</td><td>休み</td></tr> <tr><td>南部川</td><td>ふれ愛</td></tr> </table>	南部	休み	南部川	ふれ愛
南部	虹								
南部川	ふれ愛								
南部	休み								
南部川	ふれ愛								
<p>15</p> <p>■給食サービス</p> <table border="1"> <tr><td>南部</td><td>虹</td></tr> <tr><td>南部川</td><td>ふれ愛</td></tr> </table>	南部	虹	南部川	ふれ愛	<p>16</p> <p>■給食サービス</p> <table border="1"> <tr><td>南部</td><td>休み</td></tr> <tr><td>南部川</td><td>ふれ愛</td></tr> </table>	南部	休み	南部川	ふれ愛
南部	虹								
南部川	ふれ愛								
南部	休み								
南部川	ふれ愛								
<p>22</p> <p>■給食サービス</p> <table border="1"> <tr><td>南部</td><td>虹</td></tr> <tr><td>南部川</td><td>ふれ愛</td></tr> </table>	南部	虹	南部川	ふれ愛	<p>23 天皇誕生日</p> <p>■給食サービス</p> <table border="1"> <tr><td>南部</td><td>休み</td></tr> <tr><td>南部川</td><td>ふれ愛</td></tr> </table>	南部	休み	南部川	ふれ愛
南部	虹								
南部川	ふれ愛								
南部	休み								
南部川	ふれ愛								
<p>29</p> <p>■給食サービス</p> <table border="1"> <tr><td>南部</td><td>虹</td></tr> <tr><td>南部川</td><td>ふれ愛</td></tr> </table>	南部	虹	南部川	ふれ愛					
南部	虹								
南部川	ふれ愛								

貸出用福祉用具在庫状況



はあと館

令和2年1月20日現在

●ベッド(電動)	0	●杖	5
●ベッド(手動)	2	●松葉杖	8
●車いす	10	●ポータブルトイレ	4
●車いす(ふれ愛センター)	2	●シャワーチェアー	4
●エアーマット	12	●吸引器	1
●体位変換マット	3		

※貸出期間は原則3ヶ月です。

貸出用チャイルド・ベビーシート在庫状況

チャイルドシート(0歳~4歳対応)	3
ベビーシート(0歳~1歳対応)	1

※貸出期間は原則1年間です。

数字でみるみなべ町の福祉 (令和元年12月末現在(前月比))

みなべ町人口 (外国人含めた集計)	12,585人 (-21人)
65歳以上の高齢者	4,012人 (-9人)
高齢化率	31.9% (+0.1%)
ボランティア保険加入者数	496人 (±0人)

ボランティア保険とは?

国内の様々なボランティア活動に対応した保険です。

	保険料(掛金)	
	基本プラン	天災プラン
Aプラン	350円	500円
Bプラン	510円	710円

※天災プランは地震・噴火・津波に対応した保険です。

社協各事業所連絡先

■はあと館 芝447番地2

事務所・ヘルパー・ケアマネージャー

TEL.72-5611・FAX.72-5610

訪問看護ステーション

TEL.72-1377・FAX.72-5610

■ゆうゆう館 埴田1444-1

TEL.72-5900・FAX.72-5901

■南部川支所(ふれ愛センター内)

事務所・ケアマネージャー・デイサービス

TEL.74-3069・FAX.74-8013

福祉カレンダー 2020 2月

月曜日 Monday 火曜日 Tuesday 水曜日 Wednesday 木曜日 Thursday 金曜日 Friday

ホームページで社協の活動が分かります

社協だよりや社協HPに関するご感想やご意見、地域の福祉情報などをお寄せください。

E-mail minabeshakyo@wakayamanet.or.jp

暮らし何でも相談メールでも受付中!

みなべ町社協HP <http://www.wakayamanet.or.jp/minabeshakyo/>



<p>3</p> <p>■給食サービス</p> <table border="1"> <tr><td>南部</td><td>ゆうゆう館</td></tr> <tr><td>南部川</td><td>ふれ愛</td></tr> </table>	南部	ゆうゆう館	南部川	ふれ愛	<p>4</p> <p>■給食サービス</p> <table border="1"> <tr><td>南部</td><td>ボランティア</td></tr> <tr><td>南部川</td><td>ふれ愛</td></tr> </table>	南部	ボランティア	南部川	ふれ愛	<p>5</p> <p>■給食サービス</p> <table border="1"> <tr><td>南部</td><td>ゆうゆう館</td></tr> <tr><td>南部川</td><td>ふれ愛</td></tr> </table>	南部	ゆうゆう館	南部川	ふれ愛	<p>6</p> <p>■給食サービス</p> <table border="1"> <tr><td>南部</td><td>ゆうゆう館</td></tr> <tr><td>南部川</td><td>ふれ愛</td></tr> </table>	南部	ゆうゆう館	南部川	ふれ愛	<p>7</p> <p>■給食サービス</p> <table border="1"> <tr><td>南部</td><td>ボランティア</td></tr> <tr><td>南部川</td><td>ふれ愛</td></tr> </table>	南部	ボランティア	南部川	ふれ愛
南部	ゆうゆう館																							
南部川	ふれ愛																							
南部	ボランティア																							
南部川	ふれ愛																							
南部	ゆうゆう館																							
南部川	ふれ愛																							
南部	ゆうゆう館																							
南部川	ふれ愛																							
南部	ボランティア																							
南部川	ふれ愛																							
<p>10</p> <p>○おれんじの日 ふれ愛喫茶 ふれ愛センター (13:30~15:00)</p> <p>■給食サービス</p> <table border="1"> <tr><td>南部</td><td>ゆうゆう館</td></tr> <tr><td>南部川</td><td>ふれ愛</td></tr> </table>	南部	ゆうゆう館	南部川	ふれ愛	<p>11 建国記念日</p> <p>■給食サービス</p> <table border="1"> <tr><td>南部</td><td>休み</td></tr> <tr><td>南部川</td><td>ふれ愛</td></tr> </table>	南部	休み	南部川	ふれ愛	<p>12</p> <p>■給食サービス</p> <table border="1"> <tr><td>南部</td><td>ゆうゆう館</td></tr> <tr><td>南部川</td><td>ふれ愛</td></tr> </table>	南部	ゆうゆう館	南部川	ふれ愛	<p>13</p> <p>○元気講演会 桂枝曾丸氏 ふれ愛センター プララホール (14:00~15:30)</p> <p>■給食サービス</p> <table border="1"> <tr><td>南部</td><td>ゆうゆう館</td></tr> <tr><td>南部川</td><td>ふれ愛</td></tr> </table>	南部	ゆうゆう館	南部川	ふれ愛	<p>14</p> <p>■給食サービス</p> <table border="1"> <tr><td>南部</td><td>ボランティア</td></tr> <tr><td>南部川</td><td>ふれ愛</td></tr> </table>	南部	ボランティア	南部川	ふれ愛
南部	ゆうゆう館																							
南部川	ふれ愛																							
南部	休み																							
南部川	ふれ愛																							
南部	ゆうゆう館																							
南部川	ふれ愛																							
南部	ゆうゆう館																							
南部川	ふれ愛																							
南部	ボランティア																							
南部川	ふれ愛																							
<p>17</p> <p>■給食サービス</p> <table border="1"> <tr><td>南部</td><td>ゆうゆう館</td></tr> <tr><td>南部川</td><td>ふれ愛</td></tr> </table>	南部	ゆうゆう館	南部川	ふれ愛	<p>18</p> <p>■給食サービス</p> <table border="1"> <tr><td>南部</td><td>ボランティア</td></tr> <tr><td>南部川</td><td>ふれ愛</td></tr> </table>	南部	ボランティア	南部川	ふれ愛	<p>19</p> <p>■給食サービス</p> <table border="1"> <tr><td>南部</td><td>ゆうゆう館</td></tr> <tr><td>南部川</td><td>ふれ愛</td></tr> </table>	南部	ゆうゆう館	南部川	ふれ愛	<p>20</p> <p>■給食サービス</p> <table border="1"> <tr><td>南部</td><td>ゆうゆう館</td></tr> <tr><td>南部川</td><td>ふれ愛</td></tr> </table>	南部	ゆうゆう館	南部川	ふれ愛	<p>21</p> <p>■給食サービス</p> <table border="1"> <tr><td>南部</td><td>ボランティア</td></tr> <tr><td>南部川</td><td>ふれ愛</td></tr> </table>	南部	ボランティア	南部川	ふれ愛
南部	ゆうゆう館																							
南部川	ふれ愛																							
南部	ボランティア																							
南部川	ふれ愛																							
南部	ゆうゆう館																							
南部川	ふれ愛																							
南部	ゆうゆう館																							
南部川	ふれ愛																							
南部	ボランティア																							
南部川	ふれ愛																							
<p>24 振替休日</p> <p>■給食サービス</p> <table border="1"> <tr><td>南部</td><td>ゆうゆう館</td></tr> <tr><td>南部川</td><td>ふれ愛</td></tr> </table>	南部	ゆうゆう館	南部川	ふれ愛	<p>25</p> <p>■給食サービス</p> <table border="1"> <tr><td>南部</td><td>ボランティア</td></tr> <tr><td>南部川</td><td>ふれ愛</td></tr> </table>	南部	ボランティア	南部川	ふれ愛	<p>26</p> <p>■給食サービス</p> <table border="1"> <tr><td>南部</td><td>ゆうゆう館</td></tr> <tr><td>南部川</td><td>ふれ愛</td></tr> </table>	南部	ゆうゆう館	南部川	ふれ愛	<p>27</p> <p>■給食サービス</p> <table border="1"> <tr><td>南部</td><td>ゆうゆう館</td></tr> <tr><td>南部川</td><td>ふれ愛</td></tr> </table>	南部	ゆうゆう館	南部川	ふれ愛	<p>28</p> <p>■給食サービス</p> <table border="1"> <tr><td>南部</td><td>ボランティア</td></tr> <tr><td>南部川</td><td>ふれ愛</td></tr> </table>	南部	ボランティア	南部川	ふれ愛
南部	ゆうゆう館																							
南部川	ふれ愛																							
南部	ボランティア																							
南部川	ふれ愛																							
南部	ゆうゆう館																							
南部川	ふれ愛																							
南部	ゆうゆう館																							
南部川	ふれ愛																							
南部	ボランティア																							
南部川	ふれ愛																							

2月 **ふくし** トピックス

あいあい KIDSルーム



< 芝 > ^{いわくら}岩倉 ^{りんたろう}凛太郎 くん (1歳)

お母さんからひとこと：笑顔いっぱいな毎日を過ごしてね!!

今月の福祉キーワード

令和元年度 第2回 福祉・介護・保育の 仕事フェア

日時 令和2年2月9日(日)
13:00~15:30
(受付12:30~)

場所 紀南文化会館 4階小ホール

- 内容**
- 求人事業所プレゼンテーション (13:00~13:30)
 - 個別面談コーナー (13:30~15:30)
 - 相談コーナー・登録コーナー等 (13:30~15:30)

問合せ先

県福祉人災センター「ハートワーク」 TEL:073-435-5211
紀南福祉人材バンク TEL:0739-26-4918

善意銀行だより

令和元年12月1日~31日まで
了承を頂いた方を掲載しています。

次の方々から善意のご寄付を頂きました。

【満中陰に際し】

井川 博貴様	西岩代 亡父・國夫
東 孝子様	気佐藤 亡父・利夫
池田 容子様	清川 亡夫・有次

匿名 1件

【善意の寄付】

岩代母子福祉会様

南部高等学校様

皆さまから頂いた温かいご寄付は、地域福祉に役立たせて頂きます。誠にありがとうございました。