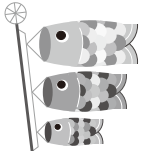




福祉

5



2020/令和2年

みなべ

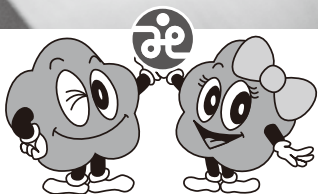
WELFARE MINABE

Contents

社協の事業計画	2-3
生活支援コーディネーターだより	4
自宅でできるリハビリ	5
地域福祉活動助成金のご案内	6
福祉カレンダー	7
福祉トピックス	8



(株)セブンイレブン・ジャパン様から社協を通じてお菓子の寄附
上南部・南部小学校学童の子ども達にむけて



笑顔と健康 ふれあう心で福祉のまちを

社会福祉法人 みなべ町社会福祉協議会

共に助け合い温かいまちづくりを

介護保険事業特別会計の事業計画

居宅介護支援事業 みなべ町社協はあと館・ふれ愛

<実施する事業>

- ◆介護保険事業
 - ・居宅介護支援サービス（対象者：要介護1～5）
ケアマネージャーが介護サービスの利用計画（ケアプラン）を作成。
 - ・介護予防支援サービス（対象者：要支援1・2）
ケアマネージャーが介護予防サービスの利用計画（ケアプラン）を作成。

通所介護事業

①みなべ町社協ふれ愛センター

- ◆介護保険事業
 - ・通所介護サービス（対象者：要介護1～5）
 - ・介護予防・生活支援サービス事業（対象者：要支援1・2）
- ◆介護予防・日常生活支援総合事業（第1号通所事業）

②みなべ町社協ゆうゆう館

- ◆介護保険事業
 - ・通所介護サービス（対象者：要介護1～5）
- ◆介護予防・日常生活支援総合事業（第1号通所事業）

訪問入浴介護事業みなべ町社協ふれ愛センター

- ◆介護保険事業
- ◆みなべ町身体障がい者等訪問入浴サービス事業の受託

訪問介護(ホームヘルプ)事業

<実施する事業>

- ◆介護保険事業
 - ・訪問介護サービス（対象者：要介護1～5）
 - ・介護予防・生活支援サービス事業（対象者：要支援1・2）
- ◆高齢者生活支援サービス（対象者：介護保険制度に該当しない方）
 - ・生活管理指導
- ◆障害者福祉サービス（障害者総合支援法 対象者：身体・知的・精神障害者）
 - ・居宅介護
ホームヘルパーが自宅を訪問して、食事や排泄、入浴の介護等を行う。
 - ・重度訪問介護
重度の肢体不自由者で常に介護を必要とする人に、自宅で入浴、排泄、食事の介護、外出時における移動支援などを総合的に行う。

訪問給食サービス事業(町受託)

- ◆事業内容
自ら調理することが困難で適切な食事をとることが困難な高齢者世帯等に対して、昼食を提供し食生活の支援を図る。ボランティア給食サービスと併用することで週7日のサービスを実施する。

訪問看護事業特別会計の事業計画

- ◆介護保険事業
 - ・訪問看護サービス（対象者：要介護1～5）
 - ・介護予防訪問看護サービス（対象者：要支援1・2）
- ◆医療保険事業
 - ・訪問看護サービス（対象者：各種医療保険の加入者）

自動車輸送事業計画

交通手段のない一人暮らし世帯、高齢者世帯や障がい者世帯の方の通院等の輸送を行い、福祉の増進に寄与することを目的とする。車椅子対応の車両など活用し、サービスを提供する。

生活福祉資金の特例貸し付けのご案内

(緊急小口資金・総合支援資金(生活支援費))

新型コロナウイルス感染症の影響をふまえ、休業や失業等により生活資金でお悩みの方々に向けた生活福祉資金の特例貸し付けを実施します。

- ◆新型コロナウイルスの影響を受け収入の減少や失業等により生活に困窮している世帯を対象とします（個人でなく、世帯単位での貸し付けになります）

	緊急小口資金	総合支援資金(生活支援費)
対象者	緊急かつ一時的な生計維持のための貸付を必要とする世帯	生活に困窮し、日常生活の維持が困難となっている世帯
貸付上限額	10万円以内 (条件により20万円)	単身 月15万円以内 2人以上 月20万円以内
据置期間	1年以内	1年以内
償還期限	2年以内	10年以内
貸付利子・保証人	無利子・不要	無利子・不要

○申込み・問い合わせ先 みなべ町社会福祉協議会 (72-5611)

令和2年度
社協の
事業計画

～誰もが安心して暮らせる地域社会実現のために～

一人ひとりの思いを大切に!

重点事業

○地域福祉事業

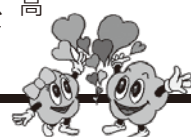
- ・ 広報啓発活動や福祉委員会、ボランティア活動の推進で地域住民とともに福祉のまちづくりの推進、災害対応の準備や認知症の理解の普及啓発、地域福祉アクションプラン策定検討
- ・ 様々な生活課題に対応して、総合相談、専門相談の法律相談、福祉サービス利用援助事業や成年後見事業の充実、他機関との協働連携の強化
- ・ 生活困窮者及び役割創出事業等を通じた社会参加の機会の提供

○介護保険・自立支援サービス

- ・ 現状のサービスの質の向上、効率化をさらに進め、質の高いサービスの提供、人材の育成、確保

○受託事業

- ・ みなべ町生活支援体制整備事業を受託し、生活支援コーディネーターを配置し、高齢者の社会参加の促進、住民の相互支援のあり方や多様なサービスについての検討



一般事業計画

法人運営・共同募金事業

法人運営

- ◆ 会議の開催
- ◆ 監査会の実施：年度の法人運営・事業と会計についての監査
- ◆ 会員の募集（啓発月間：8月）
- ◆ 寄付金の活用
地域福祉事業費への充当（介護用品、福祉タクシー券の助成）

共同募金事業 <1,051千円>

- ◆ 募金運動の実施（10月～12月※12月は歳末たすけあい運動）
- ・ 街頭募金（10月3日：オークワ南部店、10月9日・

25日の各秋祭り）

- ・ 地区募金（各区へ募金封筒を配布）
- ・ 赤い羽根協力店（事業所）、役場、公民館への募金箱を設置、また、ボランティア協力校や職域での募金活動
- ◆ 募金配分金の活用
・ 一般募金の配分先
ボランティア給食サービス、ボランティア協力校活動助成、地域福祉活動事業助成、紙おむつ助成事業
- ・ 歳末たすけあい募金の配分先
福祉機器の購入、生活援護資金、防災用品、福祉就労支援

地域福祉事業（経理区分）

障害者地域生活支援事業<1,090千円>

- ◆ 手話奉仕員養成・派遣事業
- ◆ 要約筆記グループへの支援
- ◆ 声の広報等発行事業
・ 「広報みなべ」と「福祉みなべ」の収録、対面朗読や読み聞かせ、録音してホームページに掲載
- ◆ スポーツ・レクリエーション教室開催事業
・ はあととはあとグラウンドゴルフ大会の開催
- ・ 障がい者スポーツ大会への参加支援
- ◆ 福祉機器リサイクル事業（不用になった機器をリサイクル、貸出し再利用する）
- ◆ 成年後見制度法人後見支援事業（成年後見制度の広報啓発事業等）

福祉就労支援体験事業<3,200千円>

- ・ 福祉農園
- ・ はあとカフェの運営

【地域福祉】 <5,386千円>

相談援助事業

- ◆ 総合相談（くらしのなんでも相談）
電話相談、来所相談を担当職員が受付ける。
- ◆ 専門相談・・・弁護士による年6回の法律相談
- ◆ 認知症カフェの共催（みなべ町「地域包括支援センター」）
- ◆ 断酒カフェの共催

地域福祉事業（生活支援事業）

- ◆ ～ともに助けあう地域づくり～小地域ネットワーク活動の推進と支援
・ ふれあいいきいきサロン活動費、地域福祉活動支援事業の助成
- ◆ ボランティア給食サービス

- ◆ 子育て支援 ベビー・チャイルドシートの貸し出し
- ◆ 紙おむつ・福祉タクシー料金の助成
- ◆ 福祉サービス利用援助事業の拡充
- ◆ 成年後見事業の拡充
- ◆ 福祉資金等貸付事業、前芝岡崎修学資金、生活援護資金貸付事業
・ 生活福祉資金貸付制度の効果的活用
- ・ 生活援護資金の貸付
- ・ かけこみ資金の貸付（ホームレス支援）

地域福祉事業（ボランティアセンター）

- ◆ ボランティアスクールの開催（夏休み期間に町内の福祉施設で 対象：中高生・一般）
- ◆ ボランティア相談（ボランティア登録・斡旋等）
- ◆ ボランティア協力校の指定と支援「協働して充実した福祉教育を」
- ◆ 福祉委員活動事業
・ 福祉委員会の開催（年1回）・ 社協会員の募集活動（8月）
- ◆ 広報啓発事業
・ 広報紙「福祉みなべ」（年12回発行）や社協総合パンフの発行による事業の啓発
- ◆ 福祉団体等支援

受託事業<2,135千円>

- ・ みなべ町生活支援体制整備事業を受託し、生活支援コーディネーターを配置
- ◆ 地域資源の整理、多様な担い手の活用及び担い手の養成、支えあいの体制づくりに関する住民、各種団体への周知及び意識啓発
- ◆ 地域包括支援センター及び地域の関係諸団体との情報共有及び連携、協働による取組みの推進のための連絡会の開催及び運営（協議体）等

生活支援コーディネーター便り

みなべ町社会福祉協議会では
生活支援コーディネーターが活動しています

新型コロナウイルスの感染防止の為、地域の皆様とともに、今しばらくは、集いの場を控えながら、つながりづくりを考えていきましょう！5年後、10年後を見据えた支え合い、お互いさまの地域づくりの為、身近な困りごとや暮らしやすさをともに考えていきましょう！

【活動内容】

皆様、こんにちは。生活支援コーディネーターの榎本浩士です。今回の活動報告は、地域のサロン活動に訪問させて頂きました。(3月上旬) みなべ町には、住民、みなべ町地域包括支援センターが中心となり、「住民主体の通いの場」としてサロン活動が活発に行われています。

サロン活動について

体操等の「通いの場」がまちを変える

・参加すること、体操することで、元気になる

・集まることで、地域がつながる

・つながる地域がまちを変える 厚生労働省老健局長 大嶋氏 資料より抜粋



(高城高齢者福祉センターでの風景)

(しろやまサロン)



サロンでは、「ここに来ると普段はなかなか会えない人と出会えて、話をするので楽しいです」

「体操もできるし、健康にいいよ」「体操した後、みんなで茶饮むのが楽しみになってるよ」などの声が聞かれます。一方では、サロンに参加したいが、会場までの移動手段がないために参加が難しいなどの声を聞かせる時があります。サロン活動などの「通いの場」に参加し、社会とつながることは健康づくりや介護予防などの観点から非常に大切なことです。このような課題、お声に対して、地域住民の皆様と「話し合いの場」を設け、地域の身近な困りごととして、お声を届け、まずは共有していただき、地域で対応していける仕組みづくりをともに考えていければと思います。(現在新型コロナウイルス感染防止の為、各地域のサロンは自粛しています。)

身近なこまりごと

一緒に考えませんか？

地域の

「あったらいいな！」を
一緒につくりませんか？



地域づくりについて

一緒に考えていきます

みなさんの地域での

活動を教えてください

生活支援コーディネーターが**つなぎ役**となり、みなべ町地域包括支援センターや関連機関と連携し、お手伝いさせていただきます。

《お問合せ》 みなべ町社会福祉協議会 はあと館
生活支援コーディネーター 榎本浩士
電話 72-5611



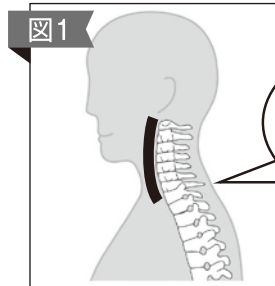
自宅でできるリハビリ

【脳卒中後遺症編】＜嚥下及び構音障害に対するリハビリ パート3の巻＞

4月号では、嚥下障害に対するリハビリを紹介させて頂きましたが、今回も前回に引き続いて嚥下障害に対するリハビリについて紹介させて頂きたいと思います。

頭だけを曲げる筋肉(首の奥にある筋肉)のトレーニングの必要性について

4月号で首の後ろの柔軟性を保つことが大切であることをお話ししましたが、頭を曲げる筋肉が弱くなると、頭が後ろにいきやすくなり、首の後ろの柔軟性が自然に保てなくなってしまいます。そのため、首の後ろの柔軟性を保つと同時に頭を曲げる筋肉をトレーニングすることが大切になります。



トレーニングする筋肉は、このあたりについている筋肉で、のどの後にあり、首の骨の前にあります。

1.首の奥の筋肉のトレーニング

①天井を向いて、膝を立てて横になり、枕や丸めたタオルを頭の下に置きます。口は閉じますが、上下の歯をかみあわせず、舌尖を上あごの歯茎に当てておきます。(図2)



②視線を天井から膝の上に動かし、その後ゆっくりと軽くあごを引きます。あごを引いたまま、頭をわずかに持ち上げます。(図3)



このとき、あごが上がらないように注意しましょう。(図4)

この位置で1~2秒保持してから、元の位置に戻します。これを5回繰り返します。

楽にできるようになったら、回数を10回まで増やしていきましょう。



次回は【脳卒中後遺症編】の＜注意障害の症状についての巻＞ですので、来月もぜひ読んでくださいね。

みなべ町訪問看護ステーション 理学療法士 大原一哉

デイサービスだより

ゆうゆう館 (北谷好史)

ゆうゆう館では今年も4月上旬に島之瀬ダムに桜見物に出かけました。

向かう道中の車内では、「昔、この道通って仕事しにいったよ。」と懐かしんでおられる方もいらっしゃいました。

島之瀬に到着すると今年も満開の桜は大変美しく、みなさん目が離せない様子で景色を眺められていました。島之瀬に桜を見に来るのは初めてという方もいて、「こんなきれいなん見た事ないよ。」と、とてもご満足いただけた様子でした。

帰ってきた後もみなさん大変笑顔で花見の感想を口々におしゃべりされていました。



弁護士による無料法律相談

村上有司 弁護士



とき 5月26日(火)
13:30~15:00

ところ 社会福祉センターはあと館

受付人数 6人程度

*電話で予約ができます(TEL.72-5611)

地域福祉活動助成金のご案内



一人暮らし高齢者や障がい者、子育て中の親子などが地域の中で孤立することなく、安心して生活できるよう地域住民による支え合い、助け合いの活動に助成します。
日頃からの近所付き合いや顔の見える関係づくりは、災害時や住みよい福祉の町づくりにつながります。

助成対象事業例

- (1) 小地域ネットワーク事業（隣近所の見守りや助け合いの強化等）
- (2) ふれあいいきいきサロン（高齢者や障がい者等が身近な場所で楽しく集う場所作り）
- (3) 高齢者・障がい者・児童との地域交流事業
- (4) 障がい者理解促進事業
- (5) 子育て支援事業
- (6) 住民参加による在宅福祉サービス事業
- (7) その他目的に照らし事業効果が期待できる先駆的な事業など

*老人クラブや婦人会、子ども会の活動、町からの補助のある団体は対象としない。

助成額

1 団体 2 万円を基準とし、開催回数に応じて助成額を決定します。

申込期日

8月31日（月）

申込方法

助成金の交付を受けようとする団体は申請書にご記入の上、はあと館へ申し込みください。

(* 申請書は HP にも掲載しています)

貸出用福祉用具在庫状況



はあと館 【令和2年4月20日現在】

- | | | | |
|---------------|----|-----------|---|
| ●ベッド(電動) | 0 | ●体位変換マット | 3 |
| ●ベッド(手動) | 2 | ●杖 | 5 |
| ●車いす | 10 | ●松葉杖 | 8 |
| ●車いす(ふれ愛センター) | 3 | ●ポータブルトイレ | 4 |
| ●エアーマット | 12 | ●シャワーチェア | 5 |
| ●浴槽台 | 2 | ●吸引器 | 1 |

※貸出期間は原則3ヶ月です。

貸出用チャイルド・ベビーシート在庫状況

- | | |
|--------------------|---|
| ●ベビーシート(0歳~1歳対応) | 1 |
| ●チャイルドシート(0歳~4歳対応) | 1 |

※貸出期間は原則1年間です。



数字でみる、みなべ町の福祉

〔令和2年3月末現在(前月比)〕

みなべ町人口	12,452人 (-86人)
65歳以上の高齢者	4,007人 (-7人)
高齢化率	32.2% (0.2%)
ボランティア保険加入者数	496人 (±0人)

ボランティア保険とは？

国内の様々なボランティア活動に対応した保険です。

※天災プランは地震・噴火・津波に対応した保険です。

保険料	保険料(掛金)	
	基本プラン	天災プラン
保険料	350円	500円

社会福祉協議会各事業所連絡先

■社会福祉法人 みなべ町社会福祉協議会 はあと館 〒645-0002 和歌山県日高郡みなべ町芝447番地2

事務所・ヘルパー・ケアマネージャー TEL.72-5611・FAX.72-5610
訪問看護ステーション TEL.72-1377・FAX.72-5610

■ゆうゆう館 〒645-0004 和歌山県日高郡みなべ町埴田1444-1

デイサービス TEL.72-5900・FAX.72-5901

■南部川支所(ふれ愛センター内) 〒645-0021 和歌山県日高郡みなべ町東本庄100

事務所・ケアマネージャー・デイサービス TEL.74-3069・FAX.74-8013

福祉カレンダー

2020 5 月

- はあと館開催
- ▲ ふれ愛センター開催
- ★ はあとカフェ開催

月曜日 Monday 火曜日 Tuesday 水曜日 Wednesday 木曜日 Thursday 金曜日 Friday 土曜日 Saturday 日曜日 Sunday

GWのはあと館窓口について

5月2日～5月6日の間休みとなります。

日曜日以外は職員が交代で日直に当たります。
ご理解とご協力をよろしくお願いいたします。



1	2	3 <small>憲法記念日</small>												
■給食サービス <table border="1"> <tr><td>南部</td><td>ボランティア</td></tr> <tr><td>南部川</td><td>ふれ愛</td></tr> </table>	南部	ボランティア	南部川	ふれ愛	■給食サービス <table border="1"> <tr><td>南部</td><td>虹</td></tr> <tr><td>南部川</td><td>ふれ愛</td></tr> </table>	南部	虹	南部川	ふれ愛	■給食サービス <table border="1"> <tr><td>南部</td><td>休み</td></tr> <tr><td>南部川</td><td>ふれ愛</td></tr> </table>	南部	休み	南部川	ふれ愛
南部	ボランティア													
南部川	ふれ愛													
南部	虹													
南部川	ふれ愛													
南部	休み													
南部川	ふれ愛													
4 <small>みどりの日</small>	5 <small>子どもの日</small>	6 <small>振替休日</small>												
■給食サービス <table border="1"> <tr><td>南部</td><td>休み</td></tr> <tr><td>南部川</td><td>ふれ愛</td></tr> </table>	南部	休み	南部川	ふれ愛	■給食サービス <table border="1"> <tr><td>南部</td><td>ゆうゆう館</td></tr> <tr><td>南部川</td><td>ふれ愛</td></tr> </table>	南部	ゆうゆう館	南部川	ふれ愛	■給食サービス <table border="1"> <tr><td>南部</td><td>ゆうゆう館</td></tr> <tr><td>南部川</td><td>ふれ愛</td></tr> </table>	南部	ゆうゆう館	南部川	ふれ愛
南部	休み													
南部川	ふれ愛													
南部	ゆうゆう館													
南部川	ふれ愛													
南部	ゆうゆう館													
南部川	ふれ愛													
7	8	9												
■給食サービス <table border="1"> <tr><td>南部</td><td>ゆうゆう館</td></tr> <tr><td>南部川</td><td>ふれ愛</td></tr> </table>	南部	ゆうゆう館	南部川	ふれ愛	■給食サービス <table border="1"> <tr><td>南部</td><td>ボランティア</td></tr> <tr><td>南部川</td><td>ふれ愛</td></tr> </table>	南部	ボランティア	南部川	ふれ愛	■給食サービス <table border="1"> <tr><td>南部</td><td>虹</td></tr> <tr><td>南部川</td><td>ふれ愛</td></tr> </table>	南部	虹	南部川	ふれ愛
南部	ゆうゆう館													
南部川	ふれ愛													
南部	ボランティア													
南部川	ふれ愛													
南部	虹													
南部川	ふれ愛													
10	11	12												
■給食サービス <table border="1"> <tr><td>南部</td><td>休み</td></tr> <tr><td>南部川</td><td>ふれ愛</td></tr> </table>	南部	休み	南部川	ふれ愛	■給食サービス <table border="1"> <tr><td>南部</td><td>ゆうゆう館</td></tr> <tr><td>南部川</td><td>ふれ愛</td></tr> </table>	南部	ゆうゆう館	南部川	ふれ愛	■給食サービス <table border="1"> <tr><td>南部</td><td>ボランティア</td></tr> <tr><td>南部川</td><td>ふれ愛</td></tr> </table>	南部	ボランティア	南部川	ふれ愛
南部	休み													
南部川	ふれ愛													
南部	ゆうゆう館													
南部川	ふれ愛													
南部	ボランティア													
南部川	ふれ愛													
13	14	15												
■給食サービス <table border="1"> <tr><td>南部</td><td>ゆうゆう館</td></tr> <tr><td>南部川</td><td>ふれ愛</td></tr> </table>	南部	ゆうゆう館	南部川	ふれ愛	■給食サービス <table border="1"> <tr><td>南部</td><td>ゆうゆう館</td></tr> <tr><td>南部川</td><td>ふれ愛</td></tr> </table>	南部	ゆうゆう館	南部川	ふれ愛	■給食サービス <table border="1"> <tr><td>南部</td><td>ボランティア</td></tr> <tr><td>南部川</td><td>ふれ愛</td></tr> </table>	南部	ボランティア	南部川	ふれ愛
南部	ゆうゆう館													
南部川	ふれ愛													
南部	ゆうゆう館													
南部川	ふれ愛													
南部	ボランティア													
南部川	ふれ愛													
16	17	18												
■給食サービス <table border="1"> <tr><td>南部</td><td>虹</td></tr> <tr><td>南部川</td><td>ふれ愛</td></tr> </table>	南部	虹	南部川	ふれ愛	■給食サービス <table border="1"> <tr><td>南部</td><td>休み</td></tr> <tr><td>南部川</td><td>ふれ愛</td></tr> </table>	南部	休み	南部川	ふれ愛	■給食サービス <table border="1"> <tr><td>南部</td><td>ゆうゆう館</td></tr> <tr><td>南部川</td><td>ふれ愛</td></tr> </table>	南部	ゆうゆう館	南部川	ふれ愛
南部	虹													
南部川	ふれ愛													
南部	休み													
南部川	ふれ愛													
南部	ゆうゆう館													
南部川	ふれ愛													
19	20	21												
■給食サービス <table border="1"> <tr><td>南部</td><td>ボランティア</td></tr> <tr><td>南部川</td><td>ふれ愛</td></tr> </table>	南部	ボランティア	南部川	ふれ愛	■給食サービス <table border="1"> <tr><td>南部</td><td>ゆうゆう館</td></tr> <tr><td>南部川</td><td>ふれ愛</td></tr> </table>	南部	ゆうゆう館	南部川	ふれ愛	■給食サービス <table border="1"> <tr><td>南部</td><td>ゆうゆう館</td></tr> <tr><td>南部川</td><td>ふれ愛</td></tr> </table>	南部	ゆうゆう館	南部川	ふれ愛
南部	ボランティア													
南部川	ふれ愛													
南部	ゆうゆう館													
南部川	ふれ愛													
南部	ゆうゆう館													
南部川	ふれ愛													
22	23	24												
■給食サービス <table border="1"> <tr><td>南部</td><td>ボランティア</td></tr> <tr><td>南部川</td><td>ふれ愛</td></tr> </table>	南部	ボランティア	南部川	ふれ愛	■給食サービス <table border="1"> <tr><td>南部</td><td>虹</td></tr> <tr><td>南部川</td><td>ふれ愛</td></tr> </table>	南部	虹	南部川	ふれ愛	■給食サービス <table border="1"> <tr><td>南部</td><td>休み</td></tr> <tr><td>南部川</td><td>ふれ愛</td></tr> </table>	南部	休み	南部川	ふれ愛
南部	ボランティア													
南部川	ふれ愛													
南部	虹													
南部川	ふれ愛													
南部	休み													
南部川	ふれ愛													
25	26	27												
■給食サービス <table border="1"> <tr><td>南部</td><td>ゆうゆう館</td></tr> <tr><td>南部川</td><td>ふれ愛</td></tr> </table>	南部	ゆうゆう館	南部川	ふれ愛	■給食サービス <table border="1"> <tr><td>南部</td><td>ボランティア</td></tr> <tr><td>南部川</td><td>ふれ愛</td></tr> </table>	南部	ボランティア	南部川	ふれ愛	■給食サービス <table border="1"> <tr><td>南部</td><td>ゆうゆう館</td></tr> <tr><td>南部川</td><td>ふれ愛</td></tr> </table>	南部	ゆうゆう館	南部川	ふれ愛
南部	ゆうゆう館													
南部川	ふれ愛													
南部	ボランティア													
南部川	ふれ愛													
南部	ゆうゆう館													
南部川	ふれ愛													
28	29	30												
■給食サービス <table border="1"> <tr><td>南部</td><td>ゆうゆう館</td></tr> <tr><td>南部川</td><td>ふれ愛</td></tr> </table>	南部	ゆうゆう館	南部川	ふれ愛	■給食サービス <table border="1"> <tr><td>南部</td><td>ゆうゆう館</td></tr> <tr><td>南部川</td><td>ふれ愛</td></tr> </table>	南部	ゆうゆう館	南部川	ふれ愛	■給食サービス <table border="1"> <tr><td>南部</td><td>ボランティア</td></tr> <tr><td>南部川</td><td>ふれ愛</td></tr> </table>	南部	ボランティア	南部川	ふれ愛
南部	ゆうゆう館													
南部川	ふれ愛													
南部	ゆうゆう館													
南部川	ふれ愛													
南部	ボランティア													
南部川	ふれ愛													
31														
■給食サービス <table border="1"> <tr><td>南部</td><td>ゆうゆう館</td></tr> <tr><td>南部川</td><td>ふれ愛</td></tr> </table>	南部	ゆうゆう館	南部川	ふれ愛	■給食サービス <table border="1"> <tr><td>南部</td><td>ゆうゆう館</td></tr> <tr><td>南部川</td><td>ふれ愛</td></tr> </table>	南部	ゆうゆう館	南部川	ふれ愛	■給食サービス <table border="1"> <tr><td>南部</td><td>虹</td></tr> <tr><td>南部川</td><td>ふれ愛</td></tr> </table>	南部	虹	南部川	ふれ愛
南部	ゆうゆう館													
南部川	ふれ愛													
南部	ゆうゆう館													
南部川	ふれ愛													
南部	虹													
南部川	ふれ愛													

ふくし ^{5月} トピックス

あいあい KIDSルーム



<芝崎> ^{やくち} 矢口 ひかり ちゃん (2歳)

お母さんからひと言:元気に笑顔で過ごしてね。

~“つながり”のラリー~

世界的な蔓延をみせる新型コロナウイルス感染症。外出自粛やサークル活動・サロン活動の自粛が続いています。このような時だからこそ、元気なお声をお伝えします。

新型コロナの件で、外出の自粛や、グランドゴルフなどのサークル活動を中断している状況が続いていると思います。困難な状況ではありますが、健康に留意し、それぞれが感染予防を心掛け、感染症が終息すれば、また皆さんで、集まり楽しい時間を過ごしましょう。それまで、“つながり”の気持ちを忘れず、がんばりましょう。



みなべ町長寿クラブ連合会
会長 岡田政吉 さん

*写真の添付は、許可を得ています。
今回の取材は、電話を使用しています。

善意銀行だより

令和2年3月1日〜31日まで
了承を頂いた方を掲載しています。

次の方々から善意のご寄付を頂きました。

【満中陰に際し】

田口 弥寿夫 様	森下 三知子 様	松川 登 様	平山 幸男 様	荒堀 恵子 様	鈴木 勲 様	森山 鉄二 様	水崎 剛久 様	辻岡 ヨシ子 様	道京 崇 様	榎本 正敏 様	久保 佳一 様	廣澤 成訓 様	葛城 康彦 様	梅の里 観梅 協会 様
芝	東岩代	芝	清川	山内	東吉田	晩稲	晩稲	東吉田	広野	清川	西本庄	晩稲	芝	晩稲
亡	亡	亡	亡	亡	亡	亡	亡	亡	亡	亡	亡	亡	亡	亡
母	夫	母	父	父	妻	母	母	母	父	母	父	母	母	母
ナツ子	興一	良	栄市	名手久吉	時恵	英子	ツル子	光司	進	みよ子	孝雄	フジエ		

皆さまから頂いた温かいご寄付は、地域福祉に役立たせて頂きます。誠にありがとうございました。

