



福祉

8



2020/令和2年

みなべ

WELFARE MINABE

Contents

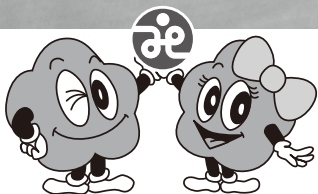
社協会費にご協力をお願いします	……2
みなべ町社会福祉協議会福祉委員のみなさん	……4
生活支援コーディネーターだより	……5
つながりのリレー	……6
福祉カレンダー	……7
福祉トピックス	……8



やさしさに つまれそだつ やさしいところ

(標語:令和2年度児童福祉週間最優秀作品)

こひつじランド ちくちく&ベビーサロン



笑顔と健康 ふれあう心で福祉のまちを

社会福祉法人 みなべ町社会福祉協議会

社協会費にご協力をお願いします

～一人ひとりの思いを大切に!共に助け合い温かいまちづくりを～

社会福祉協議会は、地域のみなさんの知恵と力を提供頂いて、誰もが安心して楽しく暮らせる福祉の充実した町づくりを目指しています。住み慣れた地域で家族や友人と一緒にいきいきと暮らしていくために、地域が抱えているさまざまな福祉問題をみんなで話し合い、協力して、地域福祉の推進を図っています。

あなたのちょっとした思いやりとお力をお貸しください。小さい一つひとつの力が合わされば、大きな力を発揮するものです。皆様から募った「会費」は地域福祉事業を実施していくための貴重な財源とさせていただきます。

趣旨をご理解のうえ、ぜひ「会員」にご加入いただきますようお願い致します。

みなべ町社会福祉協議会会長 **小谷 眞千子**

■みなべ町社会福祉協議会とは？

地域住民の皆様をはじめ、福祉施設、ボランティア、自治体、企業などと協力しながら、一人ひとりの「**ふ**だんの **く**らしの **し**あわせ (ふくし) づくり」の実現を目指して、活動を推進している団体です。

その活動の基本は「住民の皆さんを主役」に「皆さんの力をつないで」行くことにあります。

■社協会費とは？

社会福祉協議会が行う活動（地域福祉事業）は、住民の皆様から収めていただく会費で支えられています。

住民の皆様の参加や協力によって、福祉の充実した町づくりを進めるために最も重要な役割を果たしています。

■会費の種類は？

一般会員(町内全世帯対象)	1口	1,000円
団体会員(社協事業に賛同してくださる団体・施設等対象)	1口	5,000円



社協会費はこのような事業に使われています

福祉に強いまち

住民の皆様



福祉のまちづくりのために

- 広報「福祉みなべ」の発行
- 地域福祉活動支援事業
地域福祉活動（地域の三世代交流事業等）をしている方々に助成します。

子どもたちの学びや成長のために

- ボランティア協力校の助成
児童・生徒を対象として、社会福祉への理解と関心を高めることを目的に実施される活動に助成しています。



安心して暮らすために

- 弁護士による法律相談
2 ヶ月に 1 度弁護士による無料の法律相談会を開催します。
- 紙おむつ購入助成
（ご高齢の方、障害のある人へのサービス）
在宅高齢者を介護する介護者への支援として紙おむつ購入代を助成します。
- 給食サービスの実施
ひとり暮らし高齢者や障がい者を対象に食生活の自立と見守り支援を兼ねた配食サービスを実施しています。



社会参加の活動のために

（障害のある人へのサービス）

- 福祉タクシー料金の助成
身体、知的、精神障がいがある方への社会参加を支援する為、タクシー代の助成を行います



令和2年度

みなべ町社会福祉協議会福祉委員のみなさん

社協の活動に賛同し、みなさんが安心して暮らせる福祉の充実した町づくりにご協力いただける方を募ります。8月下旬から9月中旬にかけて福祉委員の方が会費のお願いにお伺いしますのでよろしくお願いたします。

●上南部・高城・清川地区

NO	字名	実行名	氏名	NO	字名	実行名	氏名
1	谷口	上谷口	片岡由美子	39	西本庄	東殿田	吉本 雅彦
2		片山	杖尻みさよ	40		寺下	西川 康広
3		下谷口	小山 公二	41		久上	池添美久仁
4	筋	八斗田上	津村 智彦	42	滝	久中	池添 佳宏
5		八斗田下	櫻山 靖	43		久下	西川 雅喜
6		野原	谷 勝敬	44		五味	井口 久信
7		前谷	谷本 紀子	45		玉	吉本 浩司
8	徳蔵	上	松本 光男	46	熊瀬川	西	田中 誠一
9		下	森 秋男	47		段	米澤より子
10	熊岡	共 励	西本 裕子	48		東	森本みどり
11		愛 宕	那須 紀江	49	上	植野 道弘	
12	晩稲	常 楽上	木下 俊一	50	高野	下	中家 長久
13		常 楽下	嶋山 和浩	51		第 1	楠谷 治巳
14		大 谷	山川 義夫	52		第 2	金川 盛和
15	稲	上の尾	竹田 宗生	53	市井川	第 3	井戸 陽子
16		黒 津	嵯山 真寛	54		土 井	佐々木庸夫
17		上共栄	水崎 恭子	55	嶋之瀬	上	西川恵美子
18		下共栄	山崎 進	56		下	下野 栄
19	中 辺	竹田 和久	57	東神野川	広 野	道京 崇	
20	東本庄	辺 川	植野 正枝	58	木の川	上	平野 典子
21		受 領	山崎 和之	59		下	小田 良和
22		六十川受領下	中松 啓次	60		下	伏見 和美
23		方 丈	佐々木研太	61	上	鎌倉 和芳	
24		久 地	寺本 泰教	62	上	菊川 照美	
25		宮・津殿朝日	大野 史貴	63	中	大野 慶子	
26		荒堀・五條	永井 弘子	64	〃	長滝 益実	
27	上の段	岡崎 博	65	下	中本 初美		
28	西本庄	瓜谷上	大久保 猛	66	軽井川	上軽井川	大野 孝男
29		瓜谷下	谷本 進	67		石 倉	田形佐土未
30		宮	栗山 亮司	68		川 口	柳生 和枝
31		水 越	岡本 三恵	69	中 家	平 克子	
32		前	久保 孝一	70	大川	上	松下美智代
33		前 中	辻本 繁	71		中	勝股あゆみ
34		中	小山 康	72		下	宮本 和子
35		山 際	池添 幸治	73	名之内	上	池田 智一
36	西殿田	中村 修	74	上ノ上		寺谷 恵子	
37	小 谷	西川 哲	75	中		山本 正	
38	丸 山	西川 勤	76	下		山本 泰久	

●南部・岩代地区

(敬称略)

NO	字名	実行名	氏名	NO	字名	実行名	氏名
1	堺		西野 則子	26	芝 崎		田村 良二
2			酒井 卓雄	27			石井 由美
3			湯浅 和良	28			小山 正人
4	壇	上 組	小川 文子	29	東吉田	1 班	阪口 徹
5		鹿島台	岡田 和久	30		2 班	青木 琢雄
6		西 組	田名 由加	31		3 班	堀口 博史
7		東 組	森本 真澄	32		4 班	中川 賢治
8	南 組	中家 幸子	33	5 班		澤竹 孝幸	
9	田	梅ヶ丘	海野 久代	34	気佐藤		舟本 滋子
10		芋 畑	鈴木かな子	35			船本 由美
11		北 組	船坂美寿子	36	新 庄		中川 博之
12	勝 栄 谷	上野 信之	37			片山 千春	
13	片 町		小林 晃亮	38	千鹿浦		山田 千穂
14			瀧谷 明美	39			泰地 君代
15	新 町		糸川 章子	40	山 内		形部 雅也
16			白神 美恵	41			岩崎 晴彦
17	北 道	西 部	竹中 絹枝	42			土井 紀
18		中 部	郡 かず枝	43			橋本 和彦
19		東 二	堀本 明子	44	東 中 村	三尾 治	
20	東 一		岩崎 加代	45	浜	湯川仁知子	
21		中 島	松場 美智	46	久 木	有本 圭吾	
22	南 道		高田 葉子	47	中 根	石橋 秀章	
23			後 初代	48	向 山	上野 隆平	
24			泰地 正治	49	伏 山	寺本 義文	
25	芝		越本 修	50	西 中 村	井川 博貴	
				51	戸 仲	平代 薫	



福祉委員って？

福祉のまちづくりを目指して民生委員や区長さんなどと協力して地域の福祉活動を推進するボランティアの方です。

生活支援コーディネーターだより



～みなべ町社会福祉協議会では生活支援コーディネーターが活動しています～

生活支援体制整備事業 お知らせ①

福祉有償運送講習会 受講者募集

❖ 車と人が好きなた、車で地域貢献しませんか ❖

車いすや杖歩行で外出が困難な方の通院のお手伝いを行います。この活動には国土交通大臣の認定講習が必要になり、昨年に引き続き、みなべ町で開催します。通院支援にご協力頂ける方の応募をお待ちしています。 ※受講修了者には「福祉有償運送講習修了証」が交付されます。

- 日 時 8月29日(土) 9:00～(受付 8:30～)
- 場 所 ふれ愛センター2Fぼらんていあステーション
- 参加費 2,000円 (対象者 70歳未満で町内にお住まいの方)
- 限 定 10名 (定員になり次第、締め切らせて頂きます)



生活支援体制整備事業 お知らせ②

お話相手(傾聴)ボランティア



みなべ町社会福祉協議会では、お話相手(傾聴)ボランティア活動の事業運営を始めました。お話相手(傾聴)ボランティアの担い手の養成、登録、依頼者の方への紹介を兼ねたマッチングなどを行い、住民さん同士の支え合い・助け合いの体制整備を進めていきます。興味を持たれている方からのお問合せも同時に行っております。ご興味がある方はお気軽にお問合せください。

※現在、お話相手(傾聴)ボランティア担い手 2名在籍

地域の支え合いの活動を生活支援コーディネーターがお手伝いします！

生活支援コーディネーターが**つなぎ役**となり、地域包括支援センターや関連機関と連携し、お手伝いさせていただきます。

(お問合せ はあと館 ☎72-5611)

プルタブ、古切手集めています

古切手



周囲1cm以上残り
消印が入るように
お願いします。

プルタブ



お問合せ先：みなべ町社会福祉協議会 はあと館 (☎72-5611)

～“つながり”のリレー～

皆様の元気なお声をお伝えします

今月は栄町地区 みなべ町長寿クラブ『栄寿クラブ』



会長 **新家 昭輝** さんです。



『私の健康法』

新型コロナウイルス感染症による自粛生活、梅雨末期の九州各地をはじめとした豪雨被害。

皆様方におかれましては、新型コロナウイルス感染症の早期収束、豪雨被害に遭われた方の早期復旧を願いつつ、日々を過ごされていることと思います。

さて、“つながりのリレー”の寄稿によせて、「私の健康法」をお話したいと思います。私は、自分自身に辛いことがあってもあまり悩まず、前向きに捉えるようにしています。また、人と接するときには、相手を尊重し、笑顔で喜んで頂けることに専念し、“一日一善”の精神を心がけるようにしています。

超高齢社会となるなか、「思いやりの精神・助け合いの精神」で過ごしていくことが、大切だと思います。長寿クラブ連合会、地域方々と連携し、健康で楽しく過ごせるように協力していきたいと思っています。よろしくお祈りします。

貸出用福祉用具在庫状況

はあと館【令和2年6月20日現在】

- ベッド(電動) 1
- ベッド(手動) 2
- 車いす 10
- 車いす(ふれ愛センター) 2
- エアーマット 12
- 浴槽台 2
- 体位変換マット 3
- 杖 5
- 松葉杖 8
- ポータブルトイレ 2
- シャワーチェア 4
- 吸引器 1

※貸出期間は原則3ヶ月です。

貸出用チャイルド・ベビーシート在庫状況

- ベビーシート(0歳～1歳対応) 0
- チャイルドシート(0歳～4歳対応) 2

※貸出期間は原則1年間です。



数字でみる、みなべ町の福祉

(令和2年6月末現在(前月比))

みなべ町人口	12,424人(±0人)
65歳以上の高齢者	4,013人(-3人)
高齢化率	32.3%(±0%)
ボランティア保険加入者数	303人(+35人)

ボランティア保険とは？

国内の様々なボランティア活動に対応した保険です。

※天災プランは地震・噴火・津波に対応した保険です。

保険料	保険料(掛金)	
	基本プラン	天災プラン
保険料	350円	500円

社会福祉協議会各事業所連絡先

■社会福祉法人 みなべ町社会福祉協議会 はあと館 〒645-0002 和歌山県日高郡みなべ町芝447番地2

事務所・ヘルパー・ケアマネージャー TEL.72-5611・FAX.72-5610
訪問看護ステーション TEL.72-1377・FAX.72-5610

■ゆうゆう館 〒645-0004 和歌山県日高郡みなべ町埴田1444-1
デイサービス TEL.72-5900・FAX.72-5901

■南部川支所(ふれ愛センター内) 〒645-0021 和歌山県日高郡みなべ町東本庄100
事務所・ケアマネージャー・デイサービス TEL.74-3069・FAX.74-8013

福祉カレンダー

2020 8月

- はあと館開催
- ▲ ふれ愛センター開催
- ★ はあとカフェ開催

月曜日 Monday	火曜日 Tuesday	水曜日 Wednesday	木曜日 Thursday	金曜日 Friday	土曜日 Saturday	日曜日 Sunday
					1	2
					■給食サービス 南部 虹 南部川 ふれ愛	■給食サービス 南部 休み 南部川 ふれ愛
3	4	5	6	7	8	9
■給食サービス 南部 ゆうゆう館 南部川 ふれ愛	■給食サービス 南部 ゆうゆう館 南部川 ふれ愛	■給食サービス 南部 ゆうゆう館 南部川 ふれ愛	■給食サービス 南部 ゆうゆう館 南部川 ふれ愛	■給食サービス 南部 ゆうゆう館 南部川 ふれ愛	■給食サービス 南部 虹 南部川 ふれ愛	■給食サービス 南部 休み 南部川 ふれ愛
10 山の日	11 ▲おれんじの日 13:30~	12	13	14	15	16
■給食サービス 南部 休み 南部川 ふれ愛	■給食サービス 南部 ゆうゆう館 南部川 ふれ愛	■給食サービス 南部 ゆうゆう館 南部川 ふれ愛	■給食サービス 南部 ゆうゆう館 南部川 ふれ愛	■給食サービス 南部 ゆうゆう館 南部川 ふれ愛	■給食サービス 南部 虹 南部川 ふれ愛	■給食サービス 南部 休み 南部川 ふれ愛
17	18	19	20	21	22	23
■給食サービス 南部 ゆうゆう館 南部川 ふれ愛	■給食サービス 南部 ゆうゆう館 南部川 ふれ愛	■給食サービス 南部 ゆうゆう館 南部川 ふれ愛	■給食サービス 南部 ゆうゆう館 南部川 ふれ愛	■給食サービス 南部 ゆうゆう館 南部川 ふれ愛	■給食サービス 南部 虹 南部川 ふれ愛	■給食サービス 南部 休み 南部川 ふれ愛
24/31	25 ○福祉委員会 ●南部川地区 (中央公民館) 13:00~ ●南部地区 19:30~	26	27	28	29 ▲福祉有償運送講習会 9:00~	30
■給食サービス 南部 ゆうゆう館 南部川 ふれ愛	■給食サービス 南部 ゆうゆう館 南部川 ふれ愛	■給食サービス 南部 ゆうゆう館 南部川 ふれ愛	■給食サービス 南部 ゆうゆう館 南部川 ふれ愛	■給食サービス 南部 ゆうゆう館 南部川 ふれ愛	■給食サービス 南部 虹 南部川 ふれ愛	■給食サービス 南部 休み 南部川 ふれ愛

ふくし **8月** トピックス

参加者募集中!

はじめての手話教室

～子どもから大人までご参加いただけます～

手話は手や身振りで会話することができ、誰にでもできる魅力的な言語です。簡単なあいさつや自己紹介の手話表現を学んで、コミュニケーションの輪を広げてみませんか？

期間：10月7日・14日・21日・28日
11月4日(全日水曜日)

時間：午後 7:30～9:00

場所：南部公民館（みなべ町芝）

講師：手話サークル「陽だまり」

申込み・問合せ先：

みなべ町社協はあと館（芝 447-2）

TEL 72-5611

参加費
無料

令和2年
7月

豪雨災害義援金

被災された皆さま方にお見舞い申し上げますと共に1日でも早い復興をお祈り申し上げます。



みなべ町社協では、令和2年7月豪雨災害義援金を受付ています。

多くの町民のみなさまの温かいご支援をいただきますようお願いいたします。

募金箱設置場所：

ふれ愛センター・はあと館・
役場の窓口・高城公民館・清川公民館・
岩代公民館・南部公民館・中央公民館

善意銀行だより

令和2年6月1日～30日まで
了承を頂いた方を掲載しています。

次の方々から善意のご寄付を頂きました。

【満中陰に際し】

並木 佐智子 様 堺 亡 弟・堀口 呈

森下 博司 様 西岩代 亡 母・幸子

大野 康彦 様 西本庄 亡 母・スミコ

植野 篤 様 東本庄 亡 父・智

青木 升美 様 東岩代 亡 夫・章

田中 文子 様 晩稲 亡 兄・和男

【その他善意の寄附】

望月 千喜美 様 北海道

望月 和夫 様 北海道

皆さまから頂いた温かいご寄付は、地域福祉に役立たせて頂きます。誠にありがとうございました。

