



福祉

1



2021/令和3年

みなべ

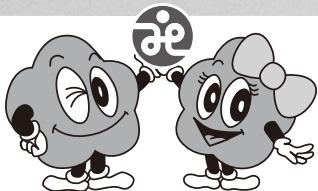
WELFARE MINABE

Contents

新年のご挨拶	2
新型コロナウイルスの3つの顔を知ろう	3
自宅でできるリハビリ	4
生活支援コーディネーターだより	5
ご寄付の報告とお礼	6
福祉カレンダー	7
福祉トピックス	8



上南部中学校1年生35名～福祉体験学習～車椅子体験



笑顔と健康 ふれあう心で福祉のまちを

社会福祉法人 みなべ町社会福祉協議会

新年のご挨拶

新年明けましておめでとうございます。

町民の皆様方におかれましては、お健やかに新春をお迎えのことと心からお喜びを申し上げます。旧年中皆様方から賜りました社協会費をはじめ各種事業に対しての温かいご支援・ご協力に対して厚く御礼申し上げます。

さて昨年の年頭は東京オリンピックが開催される年だということに誰もが疑問を抱いていませんでした。しかし私たちが経験したことのない新型コロナウイルスの感染予防のため春先から学校が一斉休校になり全国に緊急事態宣言が出たことにより私たちの生活は一変し、今なお終息の気配が感じられないままの年越しとなりました。

さまざまな行事が中止になるなかでも、秋の赤い羽根共同募金では地元の小学校の児童会の生徒さんが例年通り参加してくれ、その元気な呼びかけに多数の方が募金に協力してくださいました。「三密」という言葉が昨年の流行語大賞に選ばれ以前の当たり前の生活からニューノーマルへと「個」にむかって孤立していくと危惧されるコロナ禍の中ではありますが、地域の



みなべ町社会福祉協議会

会長 小谷 眞千子

中での助け合い「人は人によって助けられている」という文化は決して時代遅れでも「不要不急」でもないと思っています。Withコロナの中で地域の皆さんが気軽に相談に来られる場所として、できないことよりできることを模索しつつ、皆様方のお声をお聞きしていきたいと思う所存でございます。みなべ町社会福祉協議会 職員・役員一同、このような困難な生活様式の中でソーシャルディスタンスの距離を保ちつつ、人と人との心の距離は常に繋がっているという認識を新たにし、地域福祉推進の役割を担って、牛歩ではありますが、地に足をつけて地域福祉活動に邁進していく覚悟でございます。

終息のないパンデミックはありません。ワクチンの供給という明るいニュースも聞こえてきました。この新しい年がより佳き年となりますよう心から祈念いたしました年頭のあいさつといたします。

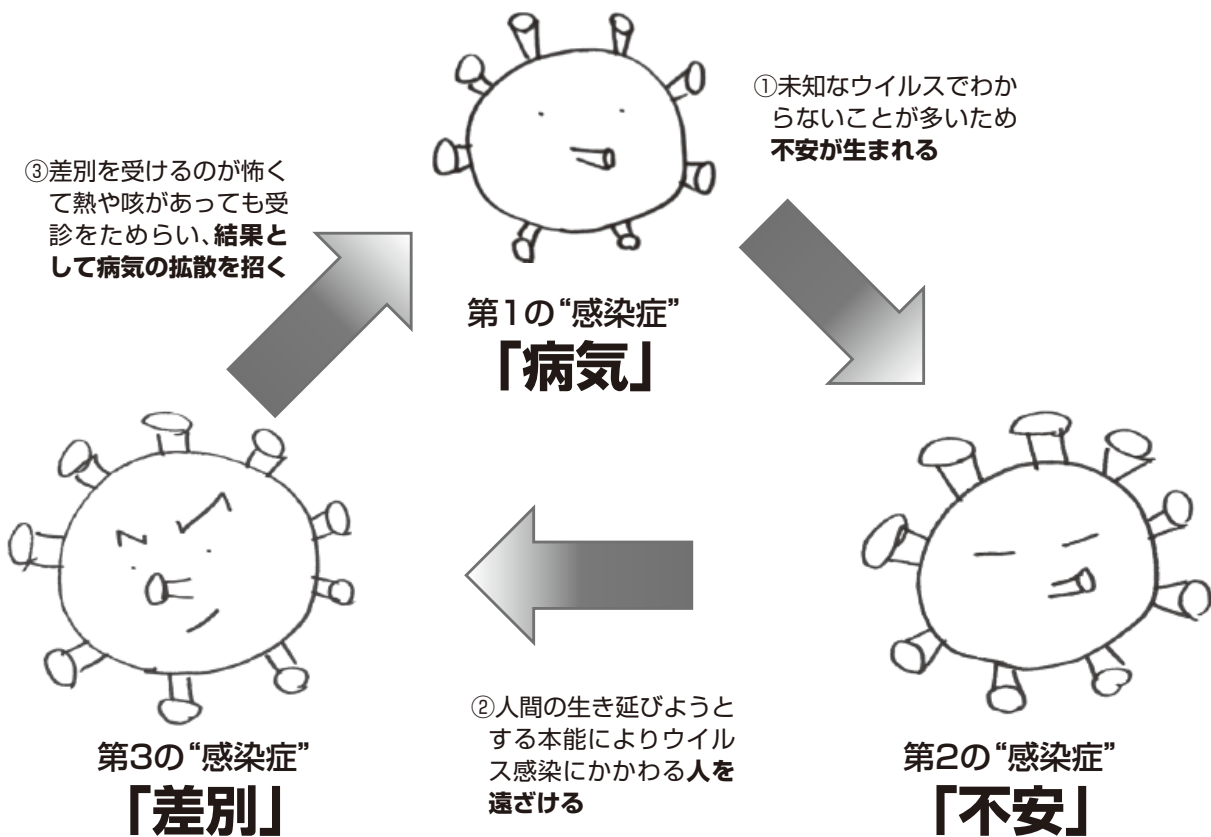


新型コロナウイルスの3つの顔を知ろう!

～負のスパイラルを断ち切るために～

新型コロナウイルスには「病気」「差別」「不安」の3つの顔があります。

負のスパイラルで“感染症”が広がる



この“感染症”の怖さは、病気が不安を呼び、不安が差別を生み、差別がさらなる病気の拡散につながることで。

第一の感染症をふせぐために

一人ひとりが衛生行動を徹底しましょう。「手洗い」「咳エチケット」「人混みを避ける」など、ウイルスに立ち向かうための行動を、自分だけではなく周りの人の為にもすることが大切です。

第二の感染症にふりまわされないために

不安や恐れは身を守るために必要な感情ですが、不安や恐れは私たちの「気づく力」「聴く力」「自分を支える力」を弱め、私たちから力を奪い、時に冷静な対応ができなくなることもあります。

第三の感染症をふせぐために

みなさんそれぞれの場所で感染を拡大しないように頑張っています。

- ・ 小さな子どもがいる家庭・高齢者・治療を受けている人とその家族・自宅待機している人・医療従事者・日常生活を送って社会を支えている人

この事態に対応しているすべての方々にねぎらい、敬意を払いましょう。



自宅でできるリハビリ

【脳卒中後遺症編】＜前頭葉(脳の前方)障害の症状についての巻＞

11月号では、注意障害に対してのリハビリについて紹介させて頂きましたが、今回は「前頭葉(脳の前方)障害」の症状について説明させていただきたいと思います。

「前頭葉」とは？

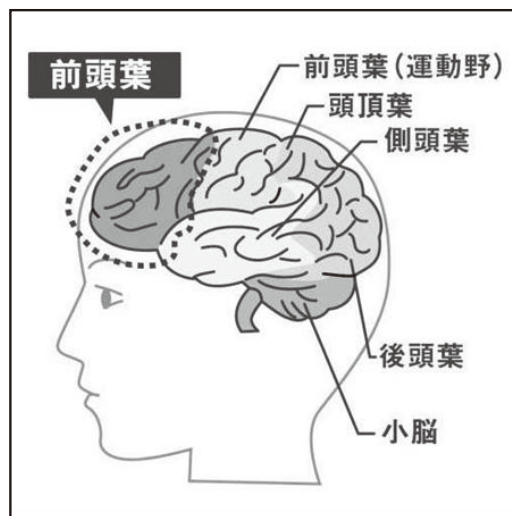
脳のどの部分がどのような機能があるのかを考えていくために、脳の場所によって名前がつけられています。

脳を大きく分けると、「前頭葉」、「頭頂葉」、「側頭葉」、「後頭葉」に分けられており、脳の前方にある場所を「前頭葉」と呼んでいます。

「前頭葉」の機能

前頭葉は、人が行動を開始し、または抑制する機能を司ります。さらに、生活をする上で必要な情報を整理、計画して処理・判断する機能を持っています。

また、自己を客観的に捉えることや感情を持つこと、言葉を発することができるのも、前頭葉が機能しているからです。



前頭葉の障害は、脳梗塞や脳出血等が前頭葉でおこったり、認知症により前頭葉の機能が低下したりしておこってきます。

「前頭葉」の障害によりおこる具体的な症状

- ・ものごとに対して無気力だったり、関心が持てなかったりする。
- ・何かをやり始めたり、話し始めると何度も繰り返して止められない。
- ・先のことや自分の将来について考えることができない。
- ・考えずに行動し、頭に浮かんだことをすぐにおこなったり、言ったりしてしまう。
- ・ちょっとしたことで腹を立てたり、怒ったりし、暴力や暴言をはいたりしてしまいます。

上記のような症状により、日常生活やリハビリ等に支障をきたしてしまいます。

次回は【脳卒中後遺症編】の＜前頭葉(大脳の前方)障害に対してのリハビリについての巻＞ですので、来月もぜひ読んでくださいね。

みなべ町訪問看護ステーション 理学療法士 大原一哉

サービスだより

ゆうゆう館 (留場 健)

新年あけましておめでとうございます。
毎月ゆうゆう館では誕生月の方に皆さんでお祝いしようとお誕生日会をしています。
今回は、十一月の末に祝百歳を迎えられる方がおられましたのでお誕生日会をしました。
最初は皆さんと一緒にパースデーソングを歌い、新しくなったケーキ(食べれません)のローソクに火をつけて消してもらいました。ゆうゆう館からプレゼントを渡す前に、長生きの秘訣を百歳の方に聞きました。「長生きの秘訣は好き嫌いをせずにご飯をしっかり食べること」と教えて下さり皆さんも耳を大きくしながら聞かれました。
最後に職員で作ったメッセージボードとサプライズで百寿のお祝いの色紙を手渡しました。
すると、いつもは笑顔が多い方でしたがプレゼントをもらおうと嬉し涙を流しながら「長生きしてよかったわ」と感激されていました。
今年もゆうゆう館では皆さんが喜んでいただけるような企画を用意してお待ちしております。今年もどうぞよろしくお願いいたします。



ふれ愛 (北谷 好史)

- あけましておめでとうございます。
- ふれ愛センターでは年末からお正月に向けていろいろ準備を行いました。大きな丑の貼り絵や、いろいろな正月飾りをご利用さんと一緒に作りました。
- 作業をしている途中、ある利用者さんは「今年ももう終わりやな。今年もあっちゅう間やったわ。また歳とってまうわ。」と笑いながら話されていました。
- 今年もご利用者に笑顔で楽しんでいただけるよう、いろいろなイベントやレクリエーションを企画し、みなさんをお待ちしています。本年もよろしくお願いいたします。



生活支援コーディネーターだより



～みなべ町社会福祉協議会では生活支援コーディネーターが活動しています～

活動紹介①

今回は、さくらサロン（東吉田）へ訪問しました。ここでは、東吉田地区の60代以上の方が集まり、百歳体操が行われています。この日は、体操の後に本会の福祉農園のメンバーによるアコーディオン演奏会も行われていました。

サロンが終わった後、外のベンチに座り楽しそうにお話しされている姿も見られ、ここに来ることで友達に出会い、楽しい場所になっていると感じました。

- サロン名：さくらサロン(東吉田)
- 開催日時：毎週水曜日 13:30～
- 場 所：東吉田会館
- 内 容：百歳体操
- 参加費：無料



参加者よりリクエストを受け演奏



鍛える筋肉を意識しながら体操

平成 28 年から始め、今年で 4 年になります。参加者の中には「家から歩いてくるのが楽になった」と百歳体操の効果を実感している人もいます！興味のある方はサロンへ一度来てみてください！一緒に体操しませんか？

※サロンとは、地域内での孤立や閉じこもり防止を目的に、地域のごく身近な場所（自治会館や個人宅など）で誰もが気軽に集まりふれあい交流や仲間づくりができる「居場所」。

生活支援コーディネーターが**つなぎ役**となり、地域包括支援センターや関連機関と連携し、お手伝いさせていただきます。
(お問合せ はあと館 ☎72-5611)



「集まりの場が欲しい」等気軽にご相談ください。

ご寄付のご報告とお礼

南部仏教会（会長：畑崎周定住職）様より、旧南部町内で行った托鉢を歳末たすけあい募金としてご寄付いただきました。

いただいた募金は地域福祉の為（生活困窮者に対する支援、貸出用福祉用具の整備等）に、活用させていただきます。ありがとうございました。



みなべ町長寿クラブ連合会 模範老人表彰を受賞

11月25日(水)に一般財団法人和歌山県老人クラブ連合会会長表彰式が県民文化会館にて開催されました。その式典では、(栄町)栄寿クラブ 新家昭輝様が模範老人表彰を受けられました。長年の老人クラブ活動への功績をたたえての表彰であり、今後ますますお元気で活躍されることをお祈りしています。



柿のご寄付ありがとうございました。

福祉農園では畑で作る作物以外にも様々な加工食品づくりに取り組んでいます。今年も吊るし柿を作るにあたり下記の方々よりご協力いただきました。心より感謝しております。ありがとうございました。(順不同)
 岡本昌巳様 (印南町)、出崎博也様 (西岩代)
 大久保欽一郎様 (谷口)、大野岩男様 (東本庄)
 下田吉男様 (印南町)、田中照雄様 (高城)
 片岡延行様 (徳蔵)、永井賢司様 (徳蔵)



貸出用福祉用具在庫状況

はあと館 [令和2年12月20日現在]

- ベッド(電動) 1
- ベッド(手動) 3
- 車いす 10
- 車いす(ふれ愛センター) 2
- エアーマット 12
- 浴槽台 2
- 体位変換マット 3
- 杖 5
- 松葉杖 8
- ポータブルトイレ 1
- シャワーチェアー 1
- 吸引器 1

※貸出期間は原則3ヶ月です。

貸出用チャイルド・ベビーシート在庫状況

- ベビーシート(0歳~1歳対応) 1
- チャイルドシート(0歳~4歳対応) 1

※貸出期間は原則1年間です。



数字でみる、みなべ町の福祉

(令和2年11月末現在(前月比))

みなべ町人口	12,337人 (-8人)
65歳以上の高齢者	4,013人 (-1人)
高齢化率	32.5% (±0%)
ボランティア保険加入者数	432人 (±0人)

ボランティア保険とは?

国内の様々なボランティア活動に対応した保険です。

※天災プランは地震・噴火・津波に対応した保険です。

保険料	保険料(掛金)	
	基本プラン	天災プラン
保険料	350円	500円

社会福祉協議会各事業所連絡先

■社会福祉法人 みなべ町社会福祉協議会 はあと館 〒645-0002 和歌山県日高郡みなべ町芝447番地2

事務所・ヘルパー・ケアマネージャー TEL.72-5611・FAX.72-5610
 訪問看護ステーション TEL.72-1377・FAX.72-5610

■ゆうゆう館 〒645-0004 和歌山県日高郡みなべ町埴田1444-1
 デイサービス TEL.72-5900・FAX.72-5901

■南部川支所(ふれ愛センター内) 〒645-0021 和歌山県日高郡みなべ町東本庄100
 事務所・ケアマネージャー・デイサービス TEL.74-3069・FAX.74-8013

福祉カレンダー

2021 1 月

- はあと館開催
- ▲ ふれ愛センター開催
- ★ はあとカフェ開催

月曜日 Monday	火曜日 Tuesday	水曜日 Wednesday	木曜日 Thursday	金曜日 Friday	土曜日 Saturday	日曜日 Sunday																												
<div style="border: 1px solid black; padding: 5px;"> <h2 style="text-align: center;">弁護士による無料法律相談</h2> <p style="text-align: center;">村上有司 弁護士</p> <p>と き 1月21日(木) 13:30~15:00</p> <p>と ころ 社会福祉センターはあと館</p> <p>受付人数 6人程度 *電話で予約ができます (TEL.72-5611)</p>  </div>				1	2	3																												
				<p>■給食サービス</p> <table border="1" style="width: 100%;"> <tr><td>南部</td><td>休み</td></tr> <tr><td>南部川</td><td>休み</td></tr> </table>	南部	休み	南部川	休み	<p>■給食サービス</p> <table border="1" style="width: 100%;"> <tr><td>南部</td><td>休み</td></tr> <tr><td>南部川</td><td>ふれ愛</td></tr> </table>	南部	休み	南部川	ふれ愛	<p>■給食サービス</p> <table border="1" style="width: 100%;"> <tr><td>南部</td><td>休み</td></tr> <tr><td>南部川</td><td>ふれ愛</td></tr> </table>	南部	休み	南部川	ふれ愛																
南部	休み																																	
南部川	休み																																	
南部	休み																																	
南部川	ふれ愛																																	
南部	休み																																	
南部川	ふれ愛																																	
4	5	6	7	8	9	10																												
				★断酒会 9:30~																														
<p>■給食サービス</p> <table border="1" style="width: 100%;"> <tr><td>南部</td><td>ゆうゆう館</td></tr> <tr><td>南部川</td><td>ふれ愛</td></tr> </table>	南部	ゆうゆう館	南部川	ふれ愛	<p>■給食サービス</p> <table border="1" style="width: 100%;"> <tr><td>南部</td><td>ゆうゆう館</td></tr> <tr><td>南部川</td><td>ふれ愛</td></tr> </table>	南部	ゆうゆう館	南部川	ふれ愛	<p>■給食サービス</p> <table border="1" style="width: 100%;"> <tr><td>南部</td><td>ゆうゆう館</td></tr> <tr><td>南部川</td><td>ふれ愛</td></tr> </table>	南部	ゆうゆう館	南部川	ふれ愛	<p>■給食サービス</p> <table border="1" style="width: 100%;"> <tr><td>南部</td><td>ゆうゆう館</td></tr> <tr><td>南部川</td><td>ふれ愛</td></tr> </table>	南部	ゆうゆう館	南部川	ふれ愛	<p>■給食サービス</p> <table border="1" style="width: 100%;"> <tr><td>南部</td><td>ゆうゆう館</td></tr> <tr><td>南部川</td><td>ふれ愛</td></tr> </table>	南部	ゆうゆう館	南部川	ふれ愛	<p>■給食サービス</p> <table border="1" style="width: 100%;"> <tr><td>南部</td><td>虹</td></tr> <tr><td>南部川</td><td>ふれ愛</td></tr> </table>	南部	虹	南部川	ふれ愛	<p>■給食サービス</p> <table border="1" style="width: 100%;"> <tr><td>南部</td><td>休み</td></tr> <tr><td>南部川</td><td>ふれ愛</td></tr> </table>	南部	休み	南部川	ふれ愛
南部	ゆうゆう館																																	
南部川	ふれ愛																																	
南部	ゆうゆう館																																	
南部川	ふれ愛																																	
南部	ゆうゆう館																																	
南部川	ふれ愛																																	
南部	ゆうゆう館																																	
南部川	ふれ愛																																	
南部	ゆうゆう館																																	
南部川	ふれ愛																																	
南部	虹																																	
南部川	ふれ愛																																	
南部	休み																																	
南部川	ふれ愛																																	
11	12	13	14	15	16	17																												
				▲おれんじの日 13:30~																														
<p>■給食サービス</p> <table border="1" style="width: 100%;"> <tr><td>南部</td><td>ゆうゆう館</td></tr> <tr><td>南部川</td><td>ふれ愛</td></tr> </table>	南部	ゆうゆう館	南部川	ふれ愛	<p>■給食サービス</p> <table border="1" style="width: 100%;"> <tr><td>南部</td><td>ゆうゆう館</td></tr> <tr><td>南部川</td><td>ふれ愛</td></tr> </table>	南部	ゆうゆう館	南部川	ふれ愛	<p>■給食サービス</p> <table border="1" style="width: 100%;"> <tr><td>南部</td><td>ゆうゆう館</td></tr> <tr><td>南部川</td><td>ふれ愛</td></tr> </table>	南部	ゆうゆう館	南部川	ふれ愛	<p>■給食サービス</p> <table border="1" style="width: 100%;"> <tr><td>南部</td><td>ゆうゆう館</td></tr> <tr><td>南部川</td><td>ふれ愛</td></tr> </table>	南部	ゆうゆう館	南部川	ふれ愛	<p>■給食サービス</p> <table border="1" style="width: 100%;"> <tr><td>南部</td><td>ゆうゆう館</td></tr> <tr><td>南部川</td><td>ふれ愛</td></tr> </table>	南部	ゆうゆう館	南部川	ふれ愛	<p>■給食サービス</p> <table border="1" style="width: 100%;"> <tr><td>南部</td><td>虹</td></tr> <tr><td>南部川</td><td>ふれ愛</td></tr> </table>	南部	虹	南部川	ふれ愛	<p>■給食サービス</p> <table border="1" style="width: 100%;"> <tr><td>南部</td><td>休み</td></tr> <tr><td>南部川</td><td>ふれ愛</td></tr> </table>	南部	休み	南部川	ふれ愛
南部	ゆうゆう館																																	
南部川	ふれ愛																																	
南部	ゆうゆう館																																	
南部川	ふれ愛																																	
南部	ゆうゆう館																																	
南部川	ふれ愛																																	
南部	ゆうゆう館																																	
南部川	ふれ愛																																	
南部	ゆうゆう館																																	
南部川	ふれ愛																																	
南部	虹																																	
南部川	ふれ愛																																	
南部	休み																																	
南部川	ふれ愛																																	
18	19	20	21	22	23	24																												
				●みなべ町長寿クラブ 連合会 気功教室 9:30~																														
				●弁護士による法律相談 はあと館 13:30~15:00																														
<p>■給食サービス</p> <table border="1" style="width: 100%;"> <tr><td>南部</td><td>ゆうゆう館</td></tr> <tr><td>南部川</td><td>ふれ愛</td></tr> </table>	南部	ゆうゆう館	南部川	ふれ愛	<p>■給食サービス</p> <table border="1" style="width: 100%;"> <tr><td>南部</td><td>ゆうゆう館</td></tr> <tr><td>南部川</td><td>ふれ愛</td></tr> </table>	南部	ゆうゆう館	南部川	ふれ愛	<p>■給食サービス</p> <table border="1" style="width: 100%;"> <tr><td>南部</td><td>ゆうゆう館</td></tr> <tr><td>南部川</td><td>ふれ愛</td></tr> </table>	南部	ゆうゆう館	南部川	ふれ愛	<p>■給食サービス</p> <table border="1" style="width: 100%;"> <tr><td>南部</td><td>ゆうゆう館</td></tr> <tr><td>南部川</td><td>ふれ愛</td></tr> </table>	南部	ゆうゆう館	南部川	ふれ愛	<p>■給食サービス</p> <table border="1" style="width: 100%;"> <tr><td>南部</td><td>ゆうゆう館</td></tr> <tr><td>南部川</td><td>ふれ愛</td></tr> </table>	南部	ゆうゆう館	南部川	ふれ愛	<p>■給食サービス</p> <table border="1" style="width: 100%;"> <tr><td>南部</td><td>虹</td></tr> <tr><td>南部川</td><td>ふれ愛</td></tr> </table>	南部	虹	南部川	ふれ愛	<p>■給食サービス</p> <table border="1" style="width: 100%;"> <tr><td>南部</td><td>休み</td></tr> <tr><td>南部川</td><td>ふれ愛</td></tr> </table>	南部	休み	南部川	ふれ愛
南部	ゆうゆう館																																	
南部川	ふれ愛																																	
南部	ゆうゆう館																																	
南部川	ふれ愛																																	
南部	ゆうゆう館																																	
南部川	ふれ愛																																	
南部	ゆうゆう館																																	
南部川	ふれ愛																																	
南部	ゆうゆう館																																	
南部川	ふれ愛																																	
南部	虹																																	
南部川	ふれ愛																																	
南部	休み																																	
南部川	ふれ愛																																	
25	26	27	28	29	30	31																												
<p>■給食サービス</p> <table border="1" style="width: 100%;"> <tr><td>南部</td><td>ゆうゆう館</td></tr> <tr><td>南部川</td><td>ふれ愛</td></tr> </table>	南部	ゆうゆう館	南部川	ふれ愛	<p>■給食サービス</p> <table border="1" style="width: 100%;"> <tr><td>南部</td><td>ゆうゆう館</td></tr> <tr><td>南部川</td><td>ふれ愛</td></tr> </table>	南部	ゆうゆう館	南部川	ふれ愛	<p>■給食サービス</p> <table border="1" style="width: 100%;"> <tr><td>南部</td><td>ゆうゆう館</td></tr> <tr><td>南部川</td><td>ふれ愛</td></tr> </table>	南部	ゆうゆう館	南部川	ふれ愛	<p>■給食サービス</p> <table border="1" style="width: 100%;"> <tr><td>南部</td><td>ゆうゆう館</td></tr> <tr><td>南部川</td><td>ふれ愛</td></tr> </table>	南部	ゆうゆう館	南部川	ふれ愛	<p>■給食サービス</p> <table border="1" style="width: 100%;"> <tr><td>南部</td><td>ゆうゆう館</td></tr> <tr><td>南部川</td><td>ふれ愛</td></tr> </table>	南部	ゆうゆう館	南部川	ふれ愛	<p>■給食サービス</p> <table border="1" style="width: 100%;"> <tr><td>南部</td><td>虹</td></tr> <tr><td>南部川</td><td>ふれ愛</td></tr> </table>	南部	虹	南部川	ふれ愛	<p>■給食サービス</p> <table border="1" style="width: 100%;"> <tr><td>南部</td><td>休み</td></tr> <tr><td>南部川</td><td>ふれ愛</td></tr> </table>	南部	休み	南部川	ふれ愛
南部	ゆうゆう館																																	
南部川	ふれ愛																																	
南部	ゆうゆう館																																	
南部川	ふれ愛																																	
南部	ゆうゆう館																																	
南部川	ふれ愛																																	
南部	ゆうゆう館																																	
南部川	ふれ愛																																	
南部	ゆうゆう館																																	
南部川	ふれ愛																																	
南部	虹																																	
南部川	ふれ愛																																	
南部	休み																																	
南部川	ふれ愛																																	

ふくし 1月 トピックス

あいあい KIDSルーム



<埴田> 岩倉 李都くん(1歳)

お母さんからひと言：
毎日楽しく元気に遊んでね!

みなべ町赤十字奉仕団
「NHK海外たすけあい」街頭募金報告
街頭募金総額 ¥27,606



12月10日 Aコープ南部店様前にて街頭募金活動を実施し、たくさんの方々にご協力をいただきました。お預かりしたご寄付は日本赤十字社和歌山県支部を通じて世界の国と地域の人びとへの支援金としてお届けさせていただきます。ありがとうございました。

善意銀行だより

令和2年11月1日〜30日まで
了承を頂いた方を掲載しています。

次の方々から善意のご寄付を頂きました。

【満中陰に際し】

矢倉 勇 様 芝 亡母 前川 美子

浅間 眞行 様 気佐藤 亡妻 とも子

大野 耕一 様 清川 亡母 ツルエ

中井 哲司 様 滝 亡父 重雄

安井 保 様 東神野川 亡妻 加寿代

中本 宏 様 晩稻 亡父 功

【その他善意の寄附】

岩井 憲二 様 埴田

皆さまから頂いた温かいご寄付は、地域福祉に役立たせて頂きます。誠にありがとうございました。

