



福祉

4



2021/令和3年

みなべ

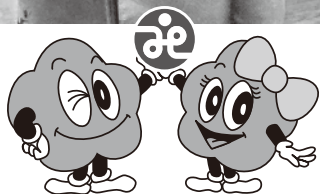
WELFARE MINABE

Contents

紙おむつ助成券・福祉タクシー券申請受付……	2
見守りニュース	3
自宅でできるリハビリ	4
送迎ボランティア募集	5
デイサービスだより	6
福祉カレンダー	7
福祉トピックス	8



おれんじの目(認知症カフェ)
～梅の里民謡クラブさんによる歌と踊り～



笑顔と健康 ふれあう心で福祉のまちを

社会福祉法人 みなべ町社会福祉協議会

令和3年度

紙おむつ助成券・福祉タクシー券 4月1日から申請受付

紙おむつ助成券

対象者：みなべ町に住民票があり、
常時失禁状態にある以下の方

(ア)介護保険法に定める
要介護 2～5 の方

(イ)療育手帳A1・A2 の方

(ウ)身体障害者手帳 1・2 級の方

申請方法：印鑑(認印可)と介護保険被保険者証
もしくは障がい者手帳を持参のうえ
はあと館で申請してください。

内容：要介護 2・3⇒1 ヶ月 1500 円
(※非課税世帯の方 1 ヶ月 2000 円)
要介護 4・5⇒1 ヶ月 3000 円
障がい児者⇒1 ヶ月 1500 円

※障がい者手帳と介護保険被保険者証の二つをお持ちの方はどちらか一つを提示してください。

交付番号 No _____

紙おむつ助成券


◎この紙おむつ助成券を利用できるのは
池田薬局 駅前薬局 おおくす薬局
ナニワ薬局 みなべ川薬局 はあと薬局
以上みなべ町内の6店です。

◎この助成券で紙おむつや尿パッドを
助成します。
◎助成金額は助成券1枚につき1,500円です。
◎この助成券は他人に譲渡または売却できません。
◎紛失した場合の助成券の再発行はできません。
◎この助成券の有効期限は令和4年3月
31日です。

※薬局薬店記入欄

①発渡年月日 _____ 年 月 日

②店名 _____

社会福祉法人 みなべ町社会福祉協議会会長 

交付番号 No _____

紙おむつ助成券


◎この紙おむつ助成券を利用できるのは
池田薬局 駅前薬局 おおくす薬局
ナニワ薬局 みなべ川薬局 はあと薬局
以上みなべ町内の6店です。

◎この助成券で紙おむつや尿パッドを
助成します。
◎助成金額は助成券1枚につき500円です。
◎この助成券は他人に譲渡または売却できません。
◎紛失した場合の助成券の再発行はできません。
◎この助成券の有効期限は令和4年3月
31日です。

※薬局薬店記入欄

①発渡年月日 _____ 年 月 日

②店名 _____

社会福祉法人 みなべ町社会福祉協議会会長 

福祉タクシー券

対象者：みなべ町に住民票がある、以下の方

(ア)身体障がい者手帳 1・2 級の方

(イ)療育手帳A1・A2、B1・B2 の方

(ウ)精神障がい者手帳 1・2・3 級の方

申請方法：印鑑(認印可)と対象となる手帳を
持ってはあと館で申請してください。

内容：タクシーの初乗り運賃分の助成
1冊10枚綴り 年間4冊配布

(切り取り線)

福祉タクシー乗車券


利用者番号 No _____

利用月日 _____ 年 月 日

種類	小型	中型	大型
料金			

※令和4年3月末まで有効
基本料金を超える金額は利用者負担となります。
片道につき1枚利用できます。

車両番号	乗務員	会社番号	組合番号
	◎	◎	◎

社会福祉法人 みなべ町社会福祉協議会会長 

No _____

福祉タクシー乗車券

利用者氏名 _____

利用できるタクシー

南部タクシー (72-2133)
明光タクシー (22-2300)
白浜第一交通 (42-3666)
印南交通 (0738-42-0112)
川上タクシー (0738-24-0200)
介護タクシーふくしん (0738-20-5272)
あおば介護タクシー (25-0287)
ヘルパーステーション/ルマレ (24-1911)
ケアサポートカタチ (33-7967)
介護タクシーホームヘルパーJ (22-0222)
さくらホームヘルパーズ (26-3463)

みなべ町社会福祉協議会

消費者

ホットな見守りニュース

47号



解約できない!? 定期購入にご注意! の巻



見守りポイント

◎ネット通販だけでなく、新聞広告やテレビショッピングなどの通信販売で定期購入の契約をしたが解約できないという相談が増えています。

《相談事例》

- ・「解約の受付期間が次回発送の●日前までに」と書かれているのに、何度電話をかけてもつながらない。
- ・解約には運転免許証等、写真付きの身分証明書の提出が必要と言われた。
- ・解約手続きは特定の SNS でしか受付けていないがその SNS を利用していない。

対処方法

- ◆通信販売にはクーリング・オフ制度がありません。解約条件などは広告に記載されている条件に従うことになります。
- ◆解約期間が過ぎると、次回の商品を受け取ってから改めて解約期間内に手続きしなければならないケースもあります。
- ◆購入回数や支払総額だけではなく、解約の条件もよく確認して注文するようにしましょう。

和歌山県消費生活センター

〒640-8319
和歌山市手平2丁目1-2 県民交流プラザ和歌山ビッグ愛 8F
TEL 073-433-1551

和歌山県消費生活センター紀南支所

〒646-0027
田辺市朝日ヶ丘 23 番 1 号 県西牟婁総合庁舎内
TEL 0739-24-0999

※消費者ホットライン ☎188 でもお近くの相談窓口につながります。 2021年2月



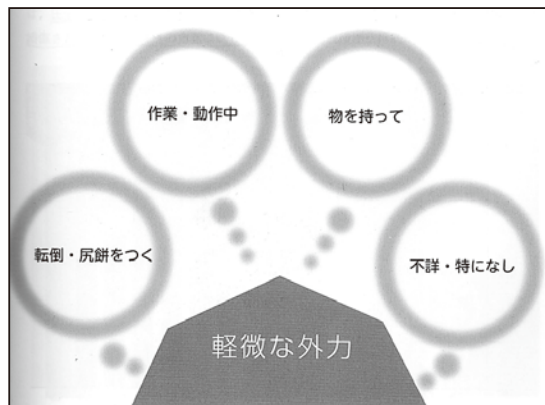
自宅でできるリハビリ

【高齢者に多い骨折編】＜脊椎圧迫骨折の症状と治療についての巻＞

3月号では、「前頭葉〔脳の前方〕障害」に対してのリハビリを行う場合の注意点について紹介させて頂きましたが、今回からは、【高齢者に多い骨折編】がスタートします。まずはじめは「脊椎圧迫骨折の症状と治療」について説明させていただきます。

脊椎圧迫骨折の原因は？

高齢者の脊椎圧迫骨折では、骨粗鬆症を基盤として起こることが多いため、軽微な外力で発症することが多く、**明らかな原因がわからない場合も多い**。そのため、転倒などがなくても知らない間に骨折していることがあります。



脊椎圧迫骨折の症状

① 痛みが出現する時期

脊椎圧迫骨折の場合、骨折をしてすぐに痛みが出現する場合がありますが、**骨折してから2～3日してから痛みが出てくる場合も多く、1～2週間してから痛みが出てくる場合もあります**。

そのため、**転倒などしたときに痛みはなくても、少なくとも1～2週間程度は痛みが出てこないかを経過観察しておく必要があります**。

② 痛みの部位

痛みの部位は腰背部に起こることが多いですが、腹痛を訴える場合や背中からお腹にかけての痛みを訴えたり、腰から脚にかけての痛みを訴えたりする場合があります。

③ 痛みが出現する動作

- 1) 寝返りをしたり、起き上がったとき
- 2) 立ったり、座っていたりしているとき
- 3) 腰を曲げたとき
- 4) 2～3分間じっと立っていると痛みが和らいできて、痛みなく歩くことが可能となるとき

※1)～3)の場合は、**脊椎圧迫骨折以外の疾患でも出現することも多い**ですが、4)は脊椎圧迫骨折特有の症状なので、**4)の症状がある場合は、脊椎圧迫骨折を受傷している可能性が高くなります**。

脊椎圧迫骨折を受傷した場合の痛みの部位

腰背部

腹部

腰から腹部にかけて

腰から脚にかけて

脊椎圧迫骨折の治療

① ギブス固定、軟性コルセット、硬性コルセットによる骨癒合の促進

② 薬物療法による痛みの軽減と再発の予防

※一度脊椎圧迫骨折を起こすと、その後、**再度脊椎圧迫骨折を受傷する可能性が拡大するため、再発の予防することが重要になってきます**。

次回は【高齢者に多い骨折編】の＜脊椎圧迫骨折後のリハビリについての巻＞ですので、来月もぜひ読んでくださいね。

みなべ町訪問看護ステーション 理学療法士 大原一哉

みなべ町長寿クラブ連合会よりお知らせ

寺本さんの作品が岐阜ねんりんピック出品作品に選ばれました

令和3年2月26日(金)～令和3年3月2日(火)までの期間、和歌山ビッグ愛1階大ホールにてシルバー美術展(主催:和歌山県社会福祉協議会)が開催されました。

みなべ町長寿クラブ連合会からは、6点出品し、大野コマサ様(東本庄)と寺本孝夫様(筋)の作品が優秀賞を受賞されました。また、寺本さんの作品が「第33回全国健康福祉祭ぎふ大会(ねんりんピック岐阜2021)」出品作品に見事選ばれました。

ご協力頂きました皆様誠にありがとうございました。



寺本孝夫様「笑老の面」

高城しろやまサロン

送迎ボランティア募集



現在3名のボランティアさんが活躍してくれています。

しろやまサロンへ行きたいけど、移動手段がなく、行けずに困っている方がいます。そんな方々を自宅から会場まで送り迎えしていただくボランティアさんを募集しています。

時間 毎月、第1・第3金曜日

行き：12時30分～13時30分 帰り：14時10分～15時

送迎区間 送迎利用者の自宅から高城高齢者センター（高野1404）まで

ボランティアさんの声

体操後の皆さんの笑顔が生き生きしていて、こちらの方が元気をもらっています。送迎途中の何気ない会話もすごく楽しいです。

母がサロンに参加していて、何かできることがあればと思い始めました。ローテーションが組めるくらいボランティアさんが増えるといいなと思います。

しろやまサロンとは？

高城地区の高齢者の方々のつどいの場です。

- 開催日時：毎月、第1・第3金曜日 13時30分～
- 内容：百歳体操、(茶話会※現在休止中)
- 参加費：100円(茶話会のある時)



男性の方も気軽に来てください！

※対応可能な日程でのボランティアで大丈夫です。まずは、下記へお電話ください。

お問合せ：みなべ町社協 はあと館 生活支援コーディネーター 橋本 ☎72-5611

デイサービスだより

ゆうゆう館 (留場 健)

3月のゆうゆう館は、皆さんと一緒にひな人形を飾りました。全員では飾れないので男性と女性チームに分かれて飾りました。

男性チームはひな祭りの由来や歌と一緒に歌いひな祭りの雰囲気味わっていただきました。

女性チームが飾りつけをしている時に「昔は娘の為にひな人形出して飾ったな。出すのは楽しかったけど片付けるときは大変だったな。」と懐かしい思い出話をしてくれました。

飾り終えた後は記念写真を撮って、皆さんと一緒に歌を歌い楽しいひと時を過ごしました。



ふれ愛センター (北谷 好史)

今月は脳トレ月間として、五十音から10文字を使ってどれだけの言葉を作れるかをチームで競い合いました。

ルールはみんなで相談して【①言葉は最後に各チーム順番に一つずつ発表していく】【②他のチームが前に言った言葉はカウントされない】としました。

しかし、いざゲームが始まると他のチームに聞かれると不利になると分かっているにもかかわらず、難しい言葉が思いつくと嬉しさのあまり「OOや!」と大きな声で言葉を言ってしまう。そのたびに同じチームの人から「言うたらあかんて!」と怒号と笑いが飛び交う白熱したゲームとなりました。

これからも利用者さんがより楽しめるよう、様々なレクリエーションに取り組んでいきたいと思えます。



貸出用福祉用具在庫状況

はあと館 【令和3年3月20日現在】

- ベッド(電動) 0
- ベッド(手動) 1
- 車いす 9
- 車いす(ふれ愛センター) 3
- エアーマット 5
- 浴槽台 4
- 体位変換マット 6
- 杖 8
- 松葉杖 5
- ポータブルトイレ 2
- シャワーチェア 3
- 吸引器 0

※貸出期間は原則3ヶ月です。

貸出用チャイルド・ベビーシート在庫状況

- ベビーシート(0歳~1歳対応) 0
- チャイルドシート(0歳~4歳対応) 0

※貸出期間は原則1年間です。



数字でみる、みなべ町の福祉

(令和3年2月末現在(前月比))

みなべ町人口	12,323人(+11人)
65歳以上の高齢者	4,032人(+17人)
高齢化率	32.7%(+0.1%)
ボランティア保険加入者数	432人(±0人)

ボランティア保険とは?

国内の様々なボランティア活動に対応した保険です。

※天災プランは地震・噴火・津波に対応した保険です。

保険料	保険料(掛金)	
	基本プラン	天災プラン
保険料	350円	500円

社会福祉協議会各事業所連絡先

■社会福祉法人 みなべ町社会福祉協議会 はあと館 〒645-0002 和歌山県日高郡みなべ町芝447番地2

事務所・ヘルパー・ケアマネージャー TEL.72-5611・FAX.72-5610
訪問看護ステーション TEL.72-1377・FAX.72-5610

■ゆうゆう館 〒645-0004 和歌山県日高郡みなべ町埴田1444-1
デイサービス TEL.72-5900・FAX.72-5901

■南部川支所(ふれ愛センター内) 〒645-0021 和歌山県日高郡みなべ町東本庄100
事務所・ケアマネージャー・デイサービス TEL.74-3069・FAX.74-8013

福祉カレンダー

2021 4 月

- はあと館開催
- ▲ ふれ愛センター開催
- ★ はあとカフェ開催

月曜日 Monday	火曜日 Tuesday	水曜日 Wednesday	木曜日 Thursday	金曜日 Friday	土曜日 Saturday	日曜日 Sunday
			1	2	3 ★断酒会 9:30~	4
			■給食サービス 南部 ゆうゆう館 南部 ふれ愛	■給食サービス 南部 ボランティア 南部 ふれ愛	■給食サービス 南部 はあと館 南部 ふれ愛	■給食サービス 南部 休み 南部 ふれ愛
5	6	7	8	9 ▲おれんじの日 13:30~	10	11
■給食サービス 南部 ゆうゆう館 南部 ふれ愛	■給食サービス 南部 ボランティア 南部 ふれ愛	■給食サービス 南部 ゆうゆう館 南部 ふれ愛	■給食サービス 南部 ゆうゆう館 南部 ふれ愛	■給食サービス 南部 ボランティア 南部 ふれ愛	■給食サービス 南部 はあと館 南部 ふれ愛	■給食サービス 南部 休み 南部 ふれ愛
12	13	14	15	16	17	18
■給食サービス 南部 ゆうゆう館 南部 ふれ愛	■給食サービス 南部 ボランティア 南部 ふれ愛	■給食サービス 南部 ゆうゆう館 南部 ふれ愛	■給食サービス 南部 ゆうゆう館 南部 ふれ愛	■給食サービス 南部 ボランティア 南部 ふれ愛	■給食サービス 南部 はあと館 南部 ふれ愛	■給食サービス 南部 休み 南部 ふれ愛
19	20	21	22	23	24	25
■給食サービス 南部 ゆうゆう館 南部 ふれ愛	■給食サービス 南部 ボランティア 南部 ふれ愛	■給食サービス 南部 ゆうゆう館 南部 ふれ愛	■給食サービス 南部 ゆうゆう館 南部 ふれ愛	■給食サービス 南部 ボランティア 南部 ふれ愛	■給食サービス 南部 はあと館 南部 ふれ愛	■給食サービス 南部 休み 南部 ふれ愛
26	27	28	29 昭和の日	30		
■給食サービス 南部 ゆうゆう館 南部 ふれ愛	■給食サービス 南部 ゆうゆう館 南部 ふれ愛	■給食サービス 南部 ゆうゆう館 南部 ふれ愛	■給食サービス 南部 ゆうゆう館 南部 ふれ愛	■給食サービス 南部 ゆうゆう館 南部 ふれ愛		

ふくし **4月** トピックス

あいあい KIDSルーム



＜芝＞ さかもと 坂本 えいすけ 瑛祐くん（1歳）

お母さんからひと言：いつも笑顔をくれてありがとう。
お父さんとお母さんはえいちゃんが好き！

婚活セミナー 「人生案内」《体験型》

運命のパートナーと巡り合う。
その第一歩踏み出しませんか？

令和3年

日時 5月16日(日)
11:00~15:30

場所 みなべ町埴田
紀州路みなべ国民宿舎

対象 男性・女性とも28歳~45歳

定員 男女とも各10名

参加費 男性2,000円・女性1,000円

締め切り 令和3年4月20日

内容 恋愛におけるコミュニケーション術のお話
グループゲームで交流

お問合せ 090-2199-9794
(婚活応援隊 糸川)

わかやまシニアエクササイズ 「我ら梅の里 寝込まんず」 自主サークルからのお知らせ

寝込まんず(はあと館)は、令和3年度から

毎週2回(月曜日と木曜日)

開催します。

ご都合のいい曜日に自由にご参加ください。

※毎日の生活を元気に過ごすため、
仲間と楽しみながら運動をする
自主活動グループです。筋トレ、
ストレッチ運動、ステップ運動
等を行っています。



お問合せ先：みなべ町包括支援センター
TEL 74-8065

皆さまから頂いた温かいご寄付は、地域福祉に役立たせて頂きます。
誠にありがとうございました。

仁木 豊様 清川 亡母…タキエ
庄司 知哲様 谷口 亡祖母…ハツ子

【満中陰に際し】

次の方々から善意のご寄付を頂きました。

善意銀行だより

令和3年2月1日~28日まで
了承を頂いた方を掲載しています。

