



福祉

5



2022/令和4年

みなべ

WELFARE MINABE

Contents

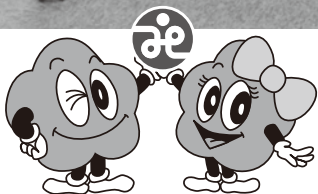
社協の事業計画	2-3
南部ライオンズクラブと支援協定を結びました	4
てくてく取材日記	5
デイサービスだより	6
福祉カレンダー	7
福祉トピックス	8

南部ライオンズクラブと災害ボランティア支援協定を結びました。



みなべ町社会福祉協議会
会長 小谷真千子

ライオンズクラブ国際協会335-B地区
南部ライオンズクラブ
会長 小野秀康 様



笑顔と健康 ふれあう心で福祉のまちを

社会福祉法人 みなべ町社会福祉協議会

共に助け合い温かいまちづくりを



介護保険事業特別会計の事業計画

居宅介護支援事業 みなべ町社協はあと館・ふれ愛

<実施する事業>

- ◆介護保険事業
 - ・居宅介護支援サービス（対象者：要介護1～5）
ケアマネージャーが介護サービスの利用計画（ケアプラン）を作成。
 - ・介護予防支援サービス（対象者：要支援1・2）
ケアマネージャーが介護予防サービスの利用計画（ケアプラン）を作成。

通所介護事業

①みなべ町社協ふれ愛センター

- ◆介護保険事業
 - ・通所介護サービス（対象者：要介護1～5）
 - ・介護予防・生活支援サービス事業（対象者：現行相当の通所介護、要支援1・2、事業対象者）
- ◆介護予防・日常生活支援総合事業（第1号通所事業）
- ◆みなべ町障がい者日中一時支援事業の受託

②みなべ町社協ゆうゆう館

- ◆介護保険事業
 - ・通所介護サービス（対象者：要介護1～5）
- ◆介護予防・日常生活支援総合事業（第1号通所事業）

訪問入浴介護事業みなべ町社協ふれ愛センター

- ◆介護保険事業
- ◆みなべ町身体障がい者等訪問入浴サービス事業の受託

訪問介護（ホームヘルプ）事業

<実施する事業>

- ◆介護保険事業
 - ・訪問介護サービス（対象者：要介護1～5）
 - ・介護予防・生活支援サービス事業（現行相当の訪問介護）（対象者：要支援1・2）
- ◆高齢者生活支援サービス（対象者：介護保険制度に該当しない方）
 - ・生活管理指導
- ◆障害者福祉サービス（障害者総合支援法 対象者：身体・知的・精神障害者）
 - ・居宅介護：ホームヘルパーが自宅を訪問して、食事や排泄、入浴の介護等を行う。
 - ・重度訪問介護：重度の肢体不自由者で常に介護を必要とする人に、自宅で入浴、排泄、食事の介護、外出時における移動支援などを総合的に行う。

訪問給食サービス事業（町受託）

- ◆事業内容
自ら調理することが困難で適切な食事をとることが困難な高齢者世帯等に対して、昼食を提供し食生活の支援を図る。ボランティア給食サービスと併用することで週7日のサービスを実施する。

訪問看護事業特別会計の事業計画

- ◆介護保険事業
 - ・訪問看護サービス（対象者：要介護1～5）
 - ・介護予防訪問看護サービス（対象者：要支援1・2）
- ◆医療保険事業
 - ・訪問看護サービス（対象者：各種医療保険の加入者）

自動車輸送事業計画

交通手段のない一人暮らし世帯、高齢者世帯や障がい者世帯の方の通院等の輸送を行い、福祉の増進に寄与することを目的とする。車椅子対応の車両など活用し、サービスを提供する。

ベビー・チャイルドシート、ベビーバス貸出事業

みなべ町社協では、帰省や里帰り、出産など一時的な使用の為、また乳児を持つ家庭への経済的負担の軽減の為にベビー・チャイルドシートとベビーバスの貸し出しを行っています。是非、ご利用ください。

	チャイルドシート	ベビーバス
対 象	みなべ町に住所を所有する方	
申 請 方 法	使用予定日の1か月前より予約可能です。はあと館窓口にて申請してください。	
貸 出 し 期 間	最長1年間	最長2か月
利 用 料	ひとつき 200円	無料
問 い 合 せ 先	みなべ町社協 はあと館 72-5611	

※台数に限りがあります。年末年始・お盆・大型連休は貸し出しが多くなることが予想されます。

令和4年度
社協の
事業計画

～誰もが安心して暮らせる地域社会実現のために～
一人ひとりの思いを大切に!

重点事業

○地域福祉事業

- ・広報啓発活動や福祉委員会、ボランティア活動の推進で地域住民のまちづくりの意識の向上、災害対応の準備や認知症の理解の普及啓発
- ・様々な生活課題に対応して、総合相談、専門相談の法律相談、福祉サービス利用援助事業や成年後見事業の充実、他機関との協働連携の強化

○介護保険・自立支援サービス

現状のサービスの質の向上、効率化をさらに進め、質の高いサービスの提供、人材の育成、確保

○受託事業

- ・みなべ町生活支援体制整備事業を受託し、生活支援コーディネーターを配置し、高齢者の社会参加の促進、住民の相互支援のあり方や多様なサービスについての検討
- ・みなべ町地域活動支援センターを受託し、障がいのある方の役割創出、社会参加の機会の提供

一般事業計画

法人運営・共同募金事業

法人運営

- ◆会議の開催
- ◆監査会の実施：令和3年度の法人運営・事業と会計についての監査
- ◆会員の募集（啓発月間：8月）
- ◆寄付金の活用
地域福祉事業費への充当（介護用品、福祉タクシー券の助成、お出かけ支援サービス）



共同募金事業 <1,550千円>

- ◆募金運動の実施（10月～12月※12月は歳末たすけあい運動）

- ・街頭募金（10月1日：オークワ南部店、10月9日・23日の各秋祭り）
- ・地区募金（各区へ募金封筒を配布）
- ・赤い羽根協力店（事業所）、役場、公民館への募金箱を設置、また、ボランティア協力校や職域での募金活動
- ◆募金配分金の活用
 - ・一般募金の配分先
ボランティア給食サービス、ボランティア協力校活動助成、地域福祉活動事業助成、紙おむつ助成事業
 - ・歳末たすけあい募金の配分先
生活困窮者向け支援品、福祉機器の購入、生活介護資金、防災用品等

地域福祉事業(経理区分)

障害者地域生活支援事業<968千円>

- ◆手話奉仕員養成・派遣事業
- ◆要約筆記グループへの支援
- ◆声の広報等発行事業
 - ・「広報みなべ」と「福祉みなべ」の収録、対面朗読や読み聞かせ、録音してホームページに掲載
- ◆スポーツ・レクリエーション教室開催事業
 - ・はあととはあとグラウンドゴルフ大会の開催
 - ・障がい者スポーツ大会への参加支援
- ◆福祉機器リサイクル事業（不用になった機器をリサイクル、貸出し再利用する）
- ◆成年後見制度法人後見支援事業（成年後見制度の広報啓発事業等）



みなべ町地域活動支援センターの受託<1,539千円>

地域で生活している障がいを持つ人などが利用できる通所施設。

日中の居場所づくりや生きがいづくり、日常生活での困りごとを相談できる機会の提供などを行い、地域社会との交流を促していく。

はあとカフェの運営

様々な障がいを持つ人など、他者と関わりづらい方も含め、多世代の住民が集いやすい居場所づくりを目指しカフェを運営する。

【地域福祉】<15,687千円>

相談援助事業

- ◆総合相談（くらしのなんでも相談）
電話相談、来所相談を担当職員が受付ける。
- ◆専門相談・・・弁護士による年6回の法律相談
- ◆認知症カフェの共催（みなべ町「地域包括支援センター」一）
- ◆断酒カフェの共催

地域福祉事業（生活支援事業）

～ともに助けあう地域づくり～小地域ネットワーク活動の推進と支援

- ◆ふれあいいきいきサロン活動費、地域福祉活動支援事業の助成
- ◆ボランティア給食サービス
- ◆子育て支援 チャイルドシート・ベビーバスの貸し出し
- ◆お出かけ支援サービス
- ◆紙おむつ・福祉タクシー料金の助成
- ◆福祉サービス利用援助事業の拡充
- ◆成年後見事業の拡充
- ◆福祉資金等貸付事業、前芝岡崎修学資金、生活介護資金貸付事業
- ・生活福祉資金貸付制度の効果的活用
- ・生活介護資金の貸付
- ・かけこみ資金の貸付（ホームレス支援）

地域福祉事業（ボランティアセンター）

- ◆ボランティアスクールの開催（夏休み期間に町内の福祉施設で 対象：中高生・一般）
- ◆ボランティア相談（ボランティア登録・斡旋等）
- ◆ボランティア協力校の指定と支援「協働して充実した福祉教育を」
- ◆福祉委員活動事業
 - ・福祉委員会の開催（年1回）
 - ・社協会員の募集活動（8月）
- ◆広報啓発事業
 - ・広報紙「福祉みなべ」（年12回発行）や社協総合パンフの発行による事業の啓発
- ◆福祉団体等支援



受託事業<1,594千円>

- ◆みなべ町生活支援体制整備事業を受託し、生活支援コーディネーターを配置
- ◆地域資源の整理、多様な担い手の活用及び担い手の養成、支えあいの体制づくりに関する住民、各種団体への周知及び意識啓発
- ◆地域包括支援センター及び地域の関係諸団体との情報共有及び連携、協働による取組みの推進のための連絡会の開催及び運営（協議体）等

災害ボランティア支援

南部ライオンズクラブと支援協定を結びました

南部ライオンズクラブ(小野秀康会長 43人)とみなべ町社会福祉協議会は、3月24日、災害時におけるボランティア支援に関する協定を結びました。

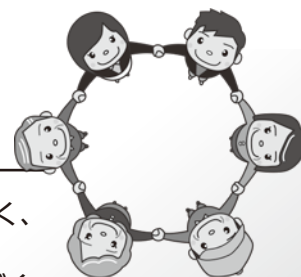


町内で災害が発生し、災害ボランティアセンターの立ち上げの際に、南部ライオンズクラブの支援を得てボランティアセンター運営の充実を図ります。

具体的には、災害ボランティア活動支援拠点の設置・運営と活動に必要な資機材の提供・ボランティアが利用する駐車場の提供・専門性を生かした物的・人的支援の提供・ボランティアの飲食物の提供などの支援を頂けることとなりました。

今後、平時からの備えを様々な機関や団体と連携を取りながら一緒に行っていきたいと思います。

地域福祉活動助成金のご案内



一人暮らし高齢者や障がい者、子育て中の親子などが地域の中で孤立することなく、安心して生活できるよう地域住民による支え合い、助け合いの活動に助成します。日頃からの近所付き合いや顔の見える関係づくりは、災害時や住みよい福祉の町づくりにつながります。

助成対象事業例

- (1) 小地域ネットワーク事業(隣近所の見守りや助け合いの強化等)
- (2) ふれあいいきいきサロン(高齢者や障がい者等が身近な場所で楽しく集う場所作り)
- (3) 高齢者・障がい者・児童との地域交流事業
- (4) 障がい者理解促進事業
- (5) 子育て支援事業
- (6) 住民参加による在宅福祉サービス事業
- (7) その他目的に照らし事業効果が期待できる先駆的な事業など

*老人クラブや婦人会、子ども会の活動、町からの補助のある団体は対象としない。

助成額

1団体2万円を基準とし、開催回数に応じて助成額を決定します。

申込期日

8月31日(水)

申込方法

助成金の交付を受けようとする団体は申請書にご記入の上、はあと館へ申し込みください。

(*申請書はHPにも掲載しています)



たがみ まさはる
田上 雅春さん
(地区：徳蔵 65歳)

みなべ 徒歩徒歩… 取材日記

地域を元気にしている人たちを訪ね
その活動や思いをご紹介します。

今回のテーマは

いろいろな人の目に留まる衣装に

みなべ観光協会より依頼を受け、みなべ町にゆかりの場所がある有馬皇子（640～658年）をモチーフにみなべ町のPR衣装を手掛けた田上雅春さんにお話を伺いました。

○ 依頼があった時どんな気持ちでしたか？

とても嬉しかったですし、どんな衣装にしようかと想像するだけで胸が弾みました。というのも中学生の頃から衣服の歴史に興味があって、たくさんの本を読み、趣味で古代の衣装を製作するなどしてきました。20年程前からは、衣紋道（高倉流）を習っていますし、とにかく衣服の歴史が好きなんです。



(そのほか、日本人形や馬の衣装も製作しています)

○ 製作期間はどれくらいですか？

製作期間は約1年。仕事の合間を縫って少しずつ進めました。

製作するにあたり、有間皇子や飛鳥時代～平安時代初期の衣服についての文献を読みました。その頃、衣服令という衣服に関する決まりが存在していましたので、その決まりに則り作成しました。



○ こだわりのポイントなどはありますか？

できる限り古代の衣装を再現したかったのですが、すべて手縫いにし、冠、靴、帯などの小物にも力を入れました。色選びは、大変迷いましたが、男性は有間皇子のイメージに合うようにと薄紫色にし、女性は華やかな紅白色にしました。

○ 製作を通しての思いは？

この衣装が様々な人の目に留まり、有馬皇子やみなべ町に興味を示してくれる人が増えればと願っています。

古代の衣装を作ることがとても好きなので、今後、依頼があれば喜んで引き受けます！



(飛鳥時代～平安時代初期を参考に作成したPR衣装)

デイサービスだより

ふれ愛センター (泰地 大和)

ゆうゆう館 (北谷 好史)

ふれ愛デイサービスでは季節の行事ごとにいろいろな工作を考えて利用者さんと一緒に制作をしています。2月には雛飾りづくりを行い、4月は置き型の鯉のぼりの制作を行いました。段ボールや折り紙を使って皆さん一生懸命に作って頂いています。個性あふれる色とりどりの鯉のぼりが出来上がりました。



4月のゆうゆう館では、ご利用者さんから要望の多かったおやつ作りレクを行いました。

今回は手巻きどら焼きを皆さんと一緒に作りました。ホットケーキの生地を薄めに焼き、そこにあんこやシロップ、フルーツなどのお好みの具材を選んでいただきました。最後はそれを自分で巻いて頂いて完成です。

具を選ぶ際には、皆さんとても真剣な表情で悩んでおられました。中には全部乗せられる方もいましたが、食べている際に具がはみ出て落ちてしまい、少し悲しそうにされていました。

でも皆さん「おいしかったよ。」と喜ばれ、おやつ作りレクは大変好評でした。



日本赤十字社 ~『人道』のもと、多くの人を救いたい。~

今年も5月から赤十字運動月間が始まります。

県内の個人や法人の皆様方からご協力いただいております赤十字活動資金は、災害時における救護活動の展開や近い将来発生し、甚大な被害を及ぼすと言われている「南海トラフ地震」に対して、救護班員の養成・研修及び救護資材や備蓄品の整備などの活動を日々すすめているところです。

これらの赤十字活動を安定して行うためには、皆様方からの継続的なご支援が必要不可欠となります。

何卒、赤十字の趣旨をご理解いただき、活動資金へのご協力をお願い申し上げます。

日本赤十字社和歌山県支部長

貸出用福祉用具在庫状況

はあと館 [令和4年4月20日現在]

- ベッド(電動) 1
- ベッド(手動) 0
- 車いす 9
- 車いす(ふれ愛センター) 2
- エアーマット 5
- 浴槽台 4
- 体位変換マット 6
- 杖 5
- 松葉杖 6
- ポータブルトイレ 4
- シャワーチェアー 3
- 吸引器 0

※貸出期間は原則3ヶ月です。

貸出用子育て用品在庫状況

- ベビーシート(0歳~1歳対応) 2
- チャイルドシート(0歳~4歳対応) 3
- ベビーバス ※貸出期間は原則2ヶ月です。 1

※貸出期間は原則1年間です。

数字でみる、みなべ町の福祉

(令和4年3月末現在(前月比))

みなべ町人口	12,071人 (-32人)
65歳以上の高齢者	4,026人 (-8人)
高齢化率	33.4% (+0.1%)
ボランティア保険加入者数	432人 (±0人)

ボランティア保険とは？

国内の様々なボランティア活動に対応した保険です。

※天災プランは地震・噴火・津波に対応した保険です。

保険料	保険料(掛金)		
	基本プラン	天災プラン	特定感染症重点プラン
350円	500円	550円	

社会福祉協議会各事業所連絡先

■社会福祉法人 みなべ町社会福祉協議会 はあと館 〒645-0002 和歌山県日高郡みなべ町芝447番地2

事務所・ヘルパー・ケアマネージャー TEL.72-5611・FAX.72-5610
訪問看護ステーション TEL.72-1377・FAX.72-5610

■ゆうゆう館 〒645-0004 和歌山県日高郡みなべ町埴田1444-1
デイサービス TEL.72-5900・FAX.72-5901

■南部川支所(ふれ愛センター内) 〒645-0021 和歌山県日高郡みなべ町東本庄100
事務所・ケアマネージャー・デイサービス TEL.74-3069・FAX.74-8013

福祉カレンダー

2022 **5** 月

- はあと館開催
- ▲ ふれ愛センター開催
- ★ はあとカフェ開催

月曜日 Monday 火曜日 Tuesday 水曜日 Wednesday 木曜日 Thursday 金曜日 Friday 土曜日 Saturday 日曜日 Sunday

弁護士による無料法律相談

と き 5月27日(金) 13:30~15:00

ところ 社会福祉センターはあと館

受付人数 6人程度 *電話で予約ができます (TEL.72-5611)

村上有司 弁護士



1

■給食サービス

南部	休み
南部川	ふれ愛

<p>2</p> <p>■給食サービス</p> <table border="1"> <tr><td>南部</td><td>ゆうゆう館</td></tr> <tr><td>南部川</td><td>ふれ愛</td></tr> </table>	南部	ゆうゆう館	南部川	ふれ愛	<p>3 憲法記念日</p> <p>■給食サービス</p> <table border="1"> <tr><td>南部</td><td>ゆうゆう館</td></tr> <tr><td>南部川</td><td>ふれ愛</td></tr> </table>	南部	ゆうゆう館	南部川	ふれ愛	<p>4 みどりの日</p> <p>■給食サービス</p> <table border="1"> <tr><td>南部</td><td>ゆうゆう館</td></tr> <tr><td>南部川</td><td>ふれ愛</td></tr> </table>	南部	ゆうゆう館	南部川	ふれ愛	<p>5 こどもの日</p> <p>■給食サービス</p> <table border="1"> <tr><td>南部</td><td>ゆうゆう館</td></tr> <tr><td>南部川</td><td>ふれ愛</td></tr> </table>	南部	ゆうゆう館	南部川	ふれ愛	<p>6</p> <p>■給食サービス</p> <table border="1"> <tr><td>南部</td><td>ボランティア</td></tr> <tr><td>南部川</td><td>ふれ愛</td></tr> </table>	南部	ボランティア	南部川	ふれ愛	<p>7</p> <p>■給食サービス</p> <table border="1"> <tr><td>南部</td><td>はあと館</td></tr> <tr><td>南部川</td><td>ふれ愛</td></tr> </table>	南部	はあと館	南部川	ふれ愛	<p>8</p> <p>■給食サービス</p> <table border="1"> <tr><td>南部</td><td>休み</td></tr> <tr><td>南部川</td><td>ふれ愛</td></tr> </table>	南部	休み	南部川	ふれ愛
南部	ゆうゆう館																																	
南部川	ふれ愛																																	
南部	ゆうゆう館																																	
南部川	ふれ愛																																	
南部	ゆうゆう館																																	
南部川	ふれ愛																																	
南部	ゆうゆう館																																	
南部川	ふれ愛																																	
南部	ボランティア																																	
南部川	ふれ愛																																	
南部	はあと館																																	
南部川	ふれ愛																																	
南部	休み																																	
南部川	ふれ愛																																	
<p>9</p> <p>■給食サービス</p> <table border="1"> <tr><td>南部</td><td>ゆうゆう館</td></tr> <tr><td>南部川</td><td>ふれ愛</td></tr> </table>	南部	ゆうゆう館	南部川	ふれ愛	<p>10</p> <p>▲おれんじの日 13:30~</p> <p>■給食サービス</p> <table border="1"> <tr><td>南部</td><td>ボランティア</td></tr> <tr><td>南部川</td><td>ふれ愛</td></tr> </table>	南部	ボランティア	南部川	ふれ愛	<p>11</p> <p>■給食サービス</p> <table border="1"> <tr><td>南部</td><td>ゆうゆう館</td></tr> <tr><td>南部川</td><td>ふれ愛</td></tr> </table>	南部	ゆうゆう館	南部川	ふれ愛	<p>12</p> <p>■給食サービス</p> <table border="1"> <tr><td>南部</td><td>ゆうゆう館</td></tr> <tr><td>南部川</td><td>ふれ愛</td></tr> </table>	南部	ゆうゆう館	南部川	ふれ愛	<p>13</p> <p>■給食サービス</p> <table border="1"> <tr><td>南部</td><td>ボランティア</td></tr> <tr><td>南部川</td><td>ふれ愛</td></tr> </table>	南部	ボランティア	南部川	ふれ愛	<p>14</p> <p>■給食サービス</p> <table border="1"> <tr><td>南部</td><td>はあと館</td></tr> <tr><td>南部川</td><td>ふれ愛</td></tr> </table>	南部	はあと館	南部川	ふれ愛	<p>15</p> <p>■給食サービス</p> <table border="1"> <tr><td>南部</td><td>休み</td></tr> <tr><td>南部川</td><td>ふれ愛</td></tr> </table>	南部	休み	南部川	ふれ愛
南部	ゆうゆう館																																	
南部川	ふれ愛																																	
南部	ボランティア																																	
南部川	ふれ愛																																	
南部	ゆうゆう館																																	
南部川	ふれ愛																																	
南部	ゆうゆう館																																	
南部川	ふれ愛																																	
南部	ボランティア																																	
南部川	ふれ愛																																	
南部	はあと館																																	
南部川	ふれ愛																																	
南部	休み																																	
南部川	ふれ愛																																	
<p>16</p> <p>■給食サービス</p> <table border="1"> <tr><td>南部</td><td>ゆうゆう館</td></tr> <tr><td>南部川</td><td>ふれ愛</td></tr> </table>	南部	ゆうゆう館	南部川	ふれ愛	<p>17</p> <p>■給食サービス</p> <table border="1"> <tr><td>南部</td><td>ボランティア</td></tr> <tr><td>南部川</td><td>ふれ愛</td></tr> </table>	南部	ボランティア	南部川	ふれ愛	<p>18</p> <p>■給食サービス</p> <table border="1"> <tr><td>南部</td><td>ゆうゆう館</td></tr> <tr><td>南部川</td><td>ふれ愛</td></tr> </table>	南部	ゆうゆう館	南部川	ふれ愛	<p>19</p> <p>■給食サービス</p> <table border="1"> <tr><td>南部</td><td>ゆうゆう館</td></tr> <tr><td>南部川</td><td>ふれ愛</td></tr> </table>	南部	ゆうゆう館	南部川	ふれ愛	<p>20</p> <p>■給食サービス</p> <table border="1"> <tr><td>南部</td><td>ボランティア</td></tr> <tr><td>南部川</td><td>ふれ愛</td></tr> </table>	南部	ボランティア	南部川	ふれ愛	<p>21</p> <p>■給食サービス</p> <table border="1"> <tr><td>南部</td><td>はあと館</td></tr> <tr><td>南部川</td><td>ふれ愛</td></tr> </table>	南部	はあと館	南部川	ふれ愛	<p>22</p> <p>■給食サービス</p> <table border="1"> <tr><td>南部</td><td>休み</td></tr> <tr><td>南部川</td><td>ふれ愛</td></tr> </table>	南部	休み	南部川	ふれ愛
南部	ゆうゆう館																																	
南部川	ふれ愛																																	
南部	ボランティア																																	
南部川	ふれ愛																																	
南部	ゆうゆう館																																	
南部川	ふれ愛																																	
南部	ゆうゆう館																																	
南部川	ふれ愛																																	
南部	ボランティア																																	
南部川	ふれ愛																																	
南部	はあと館																																	
南部川	ふれ愛																																	
南部	休み																																	
南部川	ふれ愛																																	
<p>23</p> <p>■給食サービス</p> <table border="1"> <tr><td>南部</td><td>ゆうゆう館</td></tr> <tr><td>南部川</td><td>ふれ愛</td></tr> </table>	南部	ゆうゆう館	南部川	ふれ愛	<p>24</p> <p>■給食サービス</p> <table border="1"> <tr><td>南部</td><td>ボランティア</td></tr> <tr><td>南部川</td><td>ふれ愛</td></tr> </table>	南部	ボランティア	南部川	ふれ愛	<p>25</p> <p>■給食サービス</p> <table border="1"> <tr><td>南部</td><td>ゆうゆう館</td></tr> <tr><td>南部川</td><td>ふれ愛</td></tr> </table>	南部	ゆうゆう館	南部川	ふれ愛	<p>26</p> <p>■給食サービス</p> <table border="1"> <tr><td>南部</td><td>ゆうゆう館</td></tr> <tr><td>南部川</td><td>ふれ愛</td></tr> </table>	南部	ゆうゆう館	南部川	ふれ愛	<p>27</p> <p>●弁護士相談 (はあと館 13:30~15:00)</p> <p>■給食サービス</p> <table border="1"> <tr><td>南部</td><td>ボランティア</td></tr> <tr><td>南部川</td><td>ふれ愛</td></tr> </table>	南部	ボランティア	南部川	ふれ愛	<p>28</p> <p>■給食サービス</p> <table border="1"> <tr><td>南部</td><td>はあと館</td></tr> <tr><td>南部川</td><td>ふれ愛</td></tr> </table>	南部	はあと館	南部川	ふれ愛	<p>29</p> <p>■給食サービス</p> <table border="1"> <tr><td>南部</td><td>休み</td></tr> <tr><td>南部川</td><td>ふれ愛</td></tr> </table>	南部	休み	南部川	ふれ愛
南部	ゆうゆう館																																	
南部川	ふれ愛																																	
南部	ボランティア																																	
南部川	ふれ愛																																	
南部	ゆうゆう館																																	
南部川	ふれ愛																																	
南部	ゆうゆう館																																	
南部川	ふれ愛																																	
南部	ボランティア																																	
南部川	ふれ愛																																	
南部	はあと館																																	
南部川	ふれ愛																																	
南部	休み																																	
南部川	ふれ愛																																	
<p>30</p> <p>■給食サービス</p> <table border="1"> <tr><td>南部</td><td>ゆうゆう館</td></tr> <tr><td>南部川</td><td>ふれ愛</td></tr> </table>	南部	ゆうゆう館	南部川	ふれ愛	<p>31</p> <p>■給食サービス</p> <table border="1"> <tr><td>南部</td><td>ゆうゆう館</td></tr> <tr><td>南部川</td><td>ふれ愛</td></tr> </table>	南部	ゆうゆう館	南部川	ふれ愛	<p>■給食サービス</p> <table border="1"> <tr><td>南部</td><td>ゆうゆう館</td></tr> <tr><td>南部川</td><td>ふれ愛</td></tr> </table>	南部	ゆうゆう館	南部川	ふれ愛	<p>■給食サービス</p> <table border="1"> <tr><td>南部</td><td>ゆうゆう館</td></tr> <tr><td>南部川</td><td>ふれ愛</td></tr> </table>	南部	ゆうゆう館	南部川	ふれ愛	<p>■給食サービス</p> <table border="1"> <tr><td>南部</td><td>ボランティア</td></tr> <tr><td>南部川</td><td>ふれ愛</td></tr> </table>	南部	ボランティア	南部川	ふれ愛	<p>■給食サービス</p> <table border="1"> <tr><td>南部</td><td>はあと館</td></tr> <tr><td>南部川</td><td>ふれ愛</td></tr> </table>	南部	はあと館	南部川	ふれ愛	<p>■給食サービス</p> <table border="1"> <tr><td>南部</td><td>休み</td></tr> <tr><td>南部川</td><td>ふれ愛</td></tr> </table>	南部	休み	南部川	ふれ愛
南部	ゆうゆう館																																	
南部川	ふれ愛																																	
南部	ゆうゆう館																																	
南部川	ふれ愛																																	
南部	ゆうゆう館																																	
南部川	ふれ愛																																	
南部	ゆうゆう館																																	
南部川	ふれ愛																																	
南部	ボランティア																																	
南部川	ふれ愛																																	
南部	はあと館																																	
南部川	ふれ愛																																	
南部	休み																																	
南部川	ふれ愛																																	

ふくし **5月** トピックス

あいあい KIDSルーム



うえの ゆいしん
<芝> 上野 結心くん (1歳2か月)
 お母さんからひと言:元気にすくすく育ってネ。

お出かけしませんか?

お出かけ支援サービス はじまっています



外出に不便を感じている方を、みなべ町内の目的地へ送迎するサービスです。

■利用できる方

みなべ町内に居住する概ね65歳以上の方で、(1)~(3)に該当する方です。

- (1)自力で車への乗降、移動できる方、自らの判断で買い物等ができる方
- (2)免許返納等で運転ができないなど、外出することに困っている方
- (3)その他、社協会長が特に必要と認めた方

■利用料及び利用時間

1回(往復)、お一人500円。4時間以内でのご利用をお願いします。

■利用方法

利用するには登録が必要です。まずは、下記へお問い合わせください。



<連絡先>

社会福祉法人 **みなべ町社会福祉協議会**
 TEL:0739-72-5611

善意銀行だより

令和4年3月1日~31日まで
 了承を頂いた方を掲載しています。

次の方々から善意のご寄付を頂きました。

【満中陰に際し】

大前 浩一様 高野 亡母:キミ子

谷本まり子様 北海道 亡夫:幸一

井上スエ子様 芝 亡夫:純之介

調子 佳彦様 埴田 亡父:精八郎

尾田 賢治様 東本庄 亡父:真次

川口 明宏様 徳蔵 亡母:ひろ子

【一周忌に際して】

松原里恵子様 千葉県 亡兄:浜中重之

皆さまから頂いた温かいご寄付は、地域福祉に役立たせて頂きます。誠にありがとうございました。

