



福祉

11

2023/令和5年

みなべ

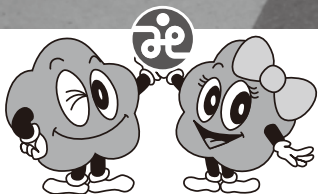
WELFARE MINABE

Contents

福祉の芽を育てよう	2
みなべ女性会	3
成年後見について	4
成年後見について	5
地域支え合い推進委員だより	6
福祉カレンダー	7
福祉トピックス	8



みなべ女性会 AEDシートを作成しました(関連ページp3)



笑顔と健康 ふれあう心で福祉のまちを

社会福祉法人 みなべ町社会福祉協議会

福祉の芽を育てよう



令和5年9月27日（水）、南部小学校4年生の子ども達と一緒に防災について学びました。

「自分の命は自分で守ろう」をテーマに防災リュックやトイレの話などをさせていただきました。1人ひとり意見を出し合い、必要な物やトイレについて考える時間を持ちました。また災害でのトイレの実態を知ってもらいながら携帯用トイレの実験を行いました。

この授業をきっかけに子どもたちの防災意識が高まっていくことを願っています。

花の会 すてきな出会いに感謝



10月2日、16日、たくさんの方が集まって下さり、11月の苗植えに向けて花壇のお手入れを行いました。作業をしながら楽しいおしゃべりがはずみます♪バス停で待っている小学生のみなさんが「てつだおか！」とそばに



よってきてくれてお手伝いしてくれました。最後には「たのしかったな〜！」と言って参加者さんを和ませてくれました。地域の方とのすてきな出会いに感謝です♪

来月はよいよ苗植えです🌱
ぜひぜひ多くの方にお越しただければうれしいです！お待ちしております。

認知症の方とともに歩む

無料

認知症になっても安心して暮らせるまちになるように研修会を実施します。どなたでも参加可能ですので、興味のある方は是非お申し込みください。

日 時： 令和5年 **11月29日**（水）13時30分～15時00分

場 所： みなべ町保健福祉センター 2階ぷららホール（東本庄100）

講 師： 井上 昌弘氏 株式会社 ナスカ（滋賀県栗東市）

申込締切： 令和5年11月22日（水）

申込方法： みなべ町社会福祉協議会（はあと館）へ電話でお申し込みください。
電話 72-5611

主 催： みなべ町社会福祉協議会／みなべ町健康長寿課

みなべ女性会 「AEDシート」の作成

私たち「みなべ女性会」は「AEDシート」という物を作成しました。

「AEDシート」とは、AED（自動体外式除細動器）の使用時に（特に女性の）上半身を覆うシートの事です。これは「熊野高校Kumanoサポーターズリーダー部」が、このAEDシートを作成したという紀伊民報の記事を見たことがきっかけでした。それは、AEDの女性利用率が低いことから、使用時に女性の素肌を覆い隠してプライバシーを保護し、救命率を向上させるという目的で作られたものでした。私たちは、とてもいい取り組みだと賛同し、顧問の上村先生にお願いして見本に一枚購入し、そこから型紙をおこし、材料を揃えて製作しました。ミシンの得意な会員を中心に、型紙を切る者、両端に入れる「重し」を作る者、シートを入れる袋を作る者、説明書を作る者など、手分けして合計24枚作りしました。

みなべ町内のほとんどのAED設置場所に置かせていただく予定です。

「みなべ女性会」は昨年、AEDの使い方を学びました。次回はこのシートを使った講習会も行いたいと思っています。

いざという時に使う余裕がない場合もあるかもしれませんが、まずは人命第一、そして女性に優しいシートになることを願っています。



シートにはわかりやすいように、心臓の位置にハートマーク、PADを貼る位置に四角マークを貼り付けています。



シートと使い方説明書のセット



使い方の例

成年後見制度について、名前は聞いたことがあるけど、どんなときに使える?どのようにすればよいか?といったことを今月からお伝えしていきます。



成年後見制度ってなんだろう?

知的障害・精神障害・認知症などによって
ひとりで決めることに不安や心配のある人が
いろいろな契約や 手続をするときに
お手伝いする制度です。



医療や福祉サービスの
手続や契約が
むずかしくて わからない

成年後見人などがお手伝いします!

わかりやすく説明してくれたり、
あなたに代わって
手続や契約をしてくれたりします。



よくわからないまま
いらないものを
買わされそうになる

成年後見人などがお手伝いします!

買うか買わないか
いっしょに考えてくれたり、
まちがって買ってしまったときは、
買わなかったことにしてくれたりします。



「成年後見人」などが、
あなたの気持ちを確かめながら
お金の使い方や いろいろな
契約・手続を助けてくれます。





もの忘れが多くて
お金を ついつい 使ってしまう

成年後見人などが お手伝いします!

お金の出し入れを
いっしょに考えて くれたり、
保険料や税金の 支払を
手伝って くれたりします。



親が残してくれた
お金や家などを
どうしたらよいか わからない

成年後見人などが お手伝いします!

あなたといっしょに
遺産の分け方を 話しあったり、
必要があれば 土地や建物を
売ったり してくれます。



 制度を使うには どうすればいいの?

地域の相談窓口でご相談下さい

高齢者 みなべ町役場地域包括支援センター (健康長寿課内) ☎ 74-8065
障害者 住民福祉課 ☎ 72-2161
みなべ町社会福祉協議会 ☎ 72-5611 までお問合せください



家庭裁判所への申し立て
診断書と必要な書類、手数料などをご用意ください。
後見制度を希望する人の状況や状態などをお聞きすることがあります



成年後見人などの決定
成年後見人などは、家庭裁判所が選びます。
希望する人が選ばれる場合や専門家等から選ばれる場合があります

地域支え合い推進員だより



～支え合いは、人と人とが繋がることから始まります。ここでは地域のお宝（人と人の繋がり）を紹介します～

～高城地区のお宝発見！地域支え合いのつどいを開催～



講師の宇城絵美氏（CLC）のお話



グループワークの様子

令和5年10月3日（火）、高城公民館にて地域の支え合いのつどいを開催しました。

約30名の方にお越しいただき、グループで高城地域の良い所をたくさん出し合ってもらいました。

「地域のパトロールをしている。」「自分の家の倉庫に色んな人が来てくれて、そこで茶話会をしている。」などなど地域の中に普段当たり前に行われているけれども、実は地域のお宝である人と人の繋がりがたくさん見えてきました。

次回は、12月1日（金）の夜7時～ 対象は高城地区の方です。是非、お越しく下さい。

貸出用福祉用具在庫状況

はあと館【令和5年10月20日現在】

- | | | | |
|---------------|---|-----------|---|
| ●ベッド(電動) | 0 | ●体位変換マット | 5 |
| ●ベッド(手動) | 1 | ●杖 | 6 |
| ●車いす | 7 | ●松葉杖 | 4 |
| ●車いす(ふれ愛センター) | 2 | ●ポータブルトイレ | 2 |
| ●エアーマット | 5 | ●シャワーチェア | 2 |
| ●浴槽台 | 2 | ●吸引器 | 2 |

※貸出期間は原則3ヶ月です。

貸出用子育て用品在庫状況

- | | |
|--------------------|---|
| ●ベビーシート(0歳～1歳対応) | 0 |
| ●チャイルドシート(0歳～4歳対応) | 3 |
| ●ベビーバス | 2 |
- ※貸出期間は原則1年間です。
※貸出期間は原則2ヵ月です。



数字でみる、みなべ町の福祉

〔令和5年9月末現在(前月比)〕

みなべ町人口	11,824人 (-24人)
65歳以上の高齢者	4,001人 (-16人)
高齢化率	33.8% (-0.1%)
ボランティア保険加入者数	362人 (±0人)

ボランティア保険とは？

国内の様々なボランティア活動に対応した保険です。

※天災プランは地震・噴火・津波に対応した保険です。

	基本プラン	天災プラン	特定感染症重点プラン
保険料(掛金)	350円	500円	550円

社会福祉協議会各事業所連絡先

■社会福祉法人 みなべ町社会福祉協議会 はあと館 〒645-0002 和歌山県日高郡みなべ町芝447番地2

事務所・ヘルパー・ケアマネージャー TEL.72-5611・FAX.72-5610
訪問看護ステーション TEL.72-1377・FAX.72-5610

■ゆうゆう館 〒645-0004 和歌山県日高郡みなべ町埴田1444-1
デイサービス TEL.72-5900・FAX.72-5901

■南部川支所(ふれ愛センター内) 〒645-0021 和歌山県日高郡みなべ町東本庄100
事務所・ケアマネージャー・デイサービス TEL.74-3069・FAX.74-8013

福祉カレンダー

2023 11 月

- はあと館開催
- ▲ ふれ愛センター開催
- ★ その他

月曜日 Monday	火曜日 Tuesday	水曜日 Wednesday	木曜日 Thursday	金曜日 Friday	土曜日 Saturday	日曜日 Sunday
		1	2	3 文化の日	4	5
		■給食サービス 南部 ゆうゆう館 南部川 ふれ愛	■給食サービス 南部 ゆうゆう館 南部川 ふれ愛	■給食サービス 南部 ゆうゆう館 南部川 ふれ愛	■給食サービス 南部 はあと館 南部川 ふれ愛	■給食サービス 南部 休み 南部川 ふれ愛
6	7	8	9	10 ▲おれんじの日 13時30分～	11	12
■給食サービス 南部 ゆうゆう館 南部川 ふれ愛	■給食サービス 南部 ボランティア 南部川 ふれ愛	■給食サービス 南部 ゆうゆう館 南部川 ふれ愛	■給食サービス 南部 ゆうゆう館 南部川 ふれ愛	■給食サービス 南部 ボランティア 南部川 ふれ愛	■給食サービス 南部 はあと館 南部川 ふれ愛	■給食サービス 南部 休み 南部川 ふれ愛
13	14 ●気功教室 9時30分～	15 ～～長寿クラブ親睦旅行～～	16	17 ●弁護士による 法律相談 13時30分～	18	19
■給食サービス 南部 ゆうゆう館 南部川 ふれ愛	■給食サービス 南部 ボランティア 南部川 ふれ愛	■給食サービス 南部 ゆうゆう館 南部川 ふれ愛	■給食サービス 南部 ゆうゆう館 南部川 ふれ愛	■給食サービス 南部 ボランティア 南部川 ふれ愛	■給食サービス 南部 はあと館 南部川 ふれ愛	■給食サービス 南部 休み 南部川 ふれ愛
20	21	22	23 勤労感謝の日 ～ 親子のつどい ～	24	25	26
■給食サービス 南部 ゆうゆう館 南部川 ふれ愛	■給食サービス 南部 ボランティア 南部川 ふれ愛	■給食サービス 南部 ゆうゆう館 南部川 ふれ愛	■給食サービス 南部 ゆうゆう館 南部川 ふれ愛	■給食サービス 南部 ボランティア 南部川 ふれ愛	■給食サービス 南部 はあと館 南部川 ふれ愛	■給食サービス 南部 休み 南部川 ふれ愛
27	28	29 ▲認知症とともに歩む (研修会) 13時30分～15時	30	<div style="border: 1px solid gray; padding: 10px;"> <p style="text-align: center;">弁護士による法律相談</p> <p>と き：令和5年11月17日(金) 13:30～15:00</p> <p>ところ：はあと館</p> <p style="text-align: right;">電話で予約ができます</p> <p>中松 村夫 弁護士 ☎ 72-5611</p> </div>		
■給食サービス 南部 ゆうゆう館 南部川 ふれ愛	■給食サービス 南部 ボランティア 南部川 ふれ愛	■給食サービス 南部 ゆうゆう館 南部川 ふれ愛	■給食サービス 南部 ゆうゆう館 南部川 ふれ愛			

ふくし ^{11月} トピックス

あいあい KIDSルーム



＜晩稲＞ ののむら はる 野々村 晴くん (2才)
お母さんからひとこと:のびのび育ててね

社会福祉法人 ふたば福祉会

はぐみ おひろめ会

はぐみが「みなべ保育所跡」に移転して活動を開始しています。
この度、皆様へのお披露目会を開催いたします。
是非ご来所いただきご覧ください。

日時 令和5年 **11月23日** (木)
10時～15時

場所 はぐみ (東吉田11)

内容 キラキラ宝石箱を作ろう☆
バルーンアート
かみしばい
南部中学校吹奏楽部
アートギャラリー
むかしあそびなど



映画案内

現場一筋30年の鬼刑事が
警察署内の「はぐれ者集団」にまさかの「豪腕脱走」!

なんで俺が

高橋 寛
北村匠美 高橋聖子 モーニング娘。 村上愛
黒田大輔 中村倫也 山崎天 宇野浩二 藤原さやか
原田知英 藤原さやか 宇野浩二 藤原さやか
原田知英 藤原さやか 宇野浩二 藤原さやか

異動辞令は音楽隊!

市民福祉映画会

2023年11月26日(日) ①午前 10:30~
②午後 2:30~
大人 とも 1,000円 ③午後 6:30~
小人 とも

お問い合わせ先 ☎ 0739-24-8329 紀南文化会館 共催 田辺市社会福祉協議会 田辺市共同基金委員会 紀伊民報社 (大宮一F)

みなべ町社協はあと館窓口でも
受付中です。(メ11月17日(金))

皆さまから頂いた温かいご寄付は、地域福祉に役立たせて頂きます。
誠にありがとうございます。

匿名 1件

【その他】

匿名 1件

山崎 武志様 清川 亡叔父・保夫

貴志 昌由様 西岩代 亡父・貞夫

前田 善伸様 島之瀬 亡父・一光

【満中陰に際し】

次の方々から善意のご寄付を頂きました。

善意銀行だより

令和5年9月1日〜30日まで
了承を頂いた方を掲載しています。

