



# 福祉

# 12



2024/令和6年

# みなべ

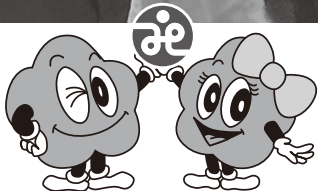
WELFARE MINABE

## Contents

訓練実施	2・3
地域支え合い推進員だより	4
訪問看護ステーションだより	5
デイサービスだより	6
福祉カレンダー	7
福祉トピックス	8



みなべ町災害ボランティアセンター立ち上げ訓練炊き出し班の様子

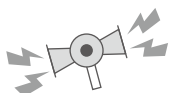


笑顔と健康 ふれあう心で福祉のまちを

社会福祉法人 みなべ町社会福祉協議会

みなべ町

第1回



# 災害ボランティアセンター 立ち上げ訓練を実施しました！

## 11月10日

### ？ 災害ボランティアセンターとは…？

みなべ町で大きな災害が発生した際には、災害ボランティアセンターが設置されます。災害時には、県内外からたくさんの社協職員・ボランティアが駆けつけ運営されます。災害ボランティアセンターは被災者とボランティアを繋ぐ窓口の役割を果たしています。

ボランティアセンター運営役と被災地に訪れるボランティア役で分かれ訓練をおこないました！

#### ボランティアセンター運営

みなべ町社協・南部ライオンズクラブ  
民生委員

#### ボランティア役

紀州梅の郷救助隊/自主防災会 / 民生委員  
南部ライオンズクラブ/ みなべ町役場  
日赤奉仕団 / ほんわか食堂

#### ボランティア受付



受付・保険加入

#### オリエンテーション



活動に関する  
留意事項の説明

#### マッチング



グループに分かれる

作業内容は、水害を想定した泥かき作業を見立て、  
町内の浜・河川敷の清掃活動を行いました。

#### 活動報告



活動した内容の記入

#### 活動現場



浜・河川敷の  
清掃活動

吹き出し



#### 資機材の貸出



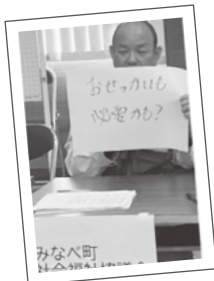
活動に必要な資機材  
の貸し出し



# 活動後は振り返り会

約80名で訓練を行いました！

▶ 各団体の代表者に『災害時に大事なこと』をテーマにお話しいただきました！



災害時にはまずは、自分の命を守る行動をとることの大事さなど、各団体様々な視点からお話しいただきました♪



訓練 × 繋がり

訓練後は、お食事を通して、交流。繋がりづくり。◀◀

## 『繋』

訓練通し、皆さんと**繋**がりづくり。  
災害時には、普段の**繋**がり大きな**力**になります。  
災害ボランティアセンターは**繋**ぐ役割とし、みなべ町を支えます。



災害時にも強いまちを目指して

大型テント・訓練用の寄付金をいただきました、共催の南部ライオンズクラブ様、ご参加いただきました協力団体の皆様、ありがとうございました。

(主催・共催)



南部ライオンズクラブ

～協力団体の皆さま～

紀州梅の郷救助隊・みなべ町役場・みなべ町民生委員児童委員協議会・  
みなべ町自主防災会連絡協議会・日本赤十字みなべ町赤十字奉仕団・ほんわか食堂

# 地域支え合い推進員だより



～支え合いは、人と人が繋がることから始まります。ここでは地域のお宝（人と人の繋がり）を紹介します～



## 南部小学校防災教室



今回南部小学校にて社協・防災士たちが防災の授業でおじゃまさせていただきました。

### 4年生

4年生は防災を身近に感じてもらえるように、また興味深く学んでもらえるように校内で災害が起きたらどうなる？の話をしました。

また防災ビンゴを通じて防災バックにいれておくものをみんなで考え、楽しみ、最後に凝固剤の使った実験も行いました。



火ついた!!  
みんなでふうふう!

### 6年生

6年生は、災害についてや凝固剤の使い方、学校内の危険な場所についての話し合いの授業を行いました。



また別日には牛乳パックを使ったお皿作りと炊き出し訓練の授業を行いました。埴田区・堺地区自主防災や地域の有志の方に釜でのご飯の炊き方を教えて頂きました。

★電気がない、ガスがないことを想定したり、また炊き出しをする場面がきたときにはみんなのパワーでできることを考えてもらう、そこが授業のポイントでした。

その学年に合った防災教育を先生方と話し合って進めさせてもらっています。



カレーも作ったよ



お米がひかってる～!  
もちもちしてておいしい!



地域の方とつながること、子どもたちとつながることでみなべ町の防災力は高まっていく、そう感じています。いっしょに防災を学びませんか？



# 作業療法だより

みなさん、「おれんじの日」はご存じですか？

「おれんじの日」は認知症の方も、認知症の方の介護をしている方も、大人も若者も子どもも、誰もが“認知症”というキーワードをもとに集まり、笑い、くつろぎ、交流できるホッとスペースです。



1月10日（金）のおれんじの日は  
『懐かしい昭和のあの頃にタイムスリップ』  
～思い出話して気持ちも脳もイキイキ元気♪～ です。  
時間：午後1時30分～3時頃  
場所：ふれ愛喫茶  
（みなべ町東本庄100番地 保健福祉センター内）

幼いころに過ごしたふるさと。毎日通った学校までの道。  
初めてのお給料。新幹線開通、東京五輪・・・。

そんな懐かしい思い出を語り合うことで、普段は眠っている記憶がよみがえり、気持ちも脳もイキイキすると言われてい  
ます。「人とのつながりの大切さを感じた。」「自分でも驚くほ  
ど鮮明に記憶がよみがえり、本当にタイムスリップしたよう  
だった。」「今の幸せを実感することができた。」などのご感  
想を頂いています。

昔を思い出すと・・・

1. 認知症の予防になります！
2. 心の健康増進につながります！
3. 人生の満足度が高くなります！
4. 脳がリラックスし、記憶の整理ができます！

思い出話しに花を咲かせ、楽しい時間を過ごしてみませんか。  
皆様お誘い合わせのうえご参加下さい。

みなべ町訪問看護ステーション  
作業療法士 伊山佳世子



# デイサービスだより

## ふれ愛センター (北谷 好史)

11月のふれ愛センターでは11月5日に『津波防災の日』ということで行われた、シェイクアウト訓練に参加しました。

シェイクアウト訓練とは、地震が発生した時に安全確保行動として定められている「まず低く、頭を守り、動かない」を身につける訓練です。

事前に説明を行い、地震の合図となる放送に合わせて、利用者さんには自分の頭を守って頂きました。訓練は1分ほどで終わりましたが、「ほんまに地震が揺れたような気がして、まだドキドキするよ」という方もおられました。

その後は皆さんと一緒に避難路などを確認したり、自宅での備えについても改めて考え防災に備えました。



## リサイクル掲示板

みなべ町社会福祉協議会では町内の不要になったけどまだまだ活躍できるお品を他の必要な方にお譲りする架け橋をしています。

### 譲ります!

ホームページでも確認できるよ!



■タンス



■ベビーカー①



●お問い合わせ：はあと館 (TEL 72-5611)

## 貸出用福祉用具在庫状況

はあと館 【令和6年11月20日現在】

- |               |   |           |   |
|---------------|---|-----------|---|
| ●ベッド(電動)      | 2 | ●体位変換マット  | 2 |
| ●ベッド(手動)      | 0 | ●杖        | 6 |
| ●車いす          | 9 | ●松葉杖      | 6 |
| ●車いす(ふれ愛センター) | 2 | ●ポータブルトイレ | 5 |
| ●エアーマット       | 2 | ●シャワーチェアー | 3 |
| ●浴槽台          | 3 | ●吸引器      | 1 |

※貸出期間は原則3ヶ月です。

### 貸出用子育て用品在庫状況

- |                       |   |
|-----------------------|---|
| ●ベビーシート(0歳~1歳対応)      | 0 |
| ●チャイルドシート(0歳~4歳対応)    | 5 |
| ※貸出期間は原則1年間です。        |   |
| ●ベビーバス ※貸出期間は原則2ヶ月です。 | 0 |



## 数字でみる、みなべ町の福祉

〔令和6年10月末現在(前月比)〕

みなべ町人口	11,553人 (-17人)
65歳以上の高齢者	3,987人 (±0人)
高齢化率	34.5%
ボランティア保険加入者数	405人 (±0人)

ボランティア保険とは?

国内の様々なボランティア活動に対応した保険です。

※天災プランは地震・噴火・津波に対応した保険です。

	基本プラン	天災プラン
保険料(掛金)	350円	500円

## 社会福祉協議会各事業所連絡先

- 社会福祉法人 みなべ町社会福祉協議会 はあと館** 〒645-0002 和歌山県日高郡みなべ町芝447-2  
 事務所 TEL.72-5611・FAX.72-5610  
 ケアマネージャー TEL.33-2133・FAX.72-5610  
 ヘルパーステーション TEL.33-2139・FAX.72-5610  
 訪問看護ステーション TEL.72-1377・FAX.72-5610
- ゆうゆう館** 〒645-0004 和歌山県日高郡みなべ町埴田1444-1  
 デイサービス TEL.72-5900・FAX.72-5901
- 南部川支所(ふれ愛センター内)** 〒645-0021 和歌山県日高郡みなべ町東本庄100  
 ケアマネージャー TEL.74-3069・FAX.33-2082

# 福祉カレンダー

2024 12月

- はあと館開催
- ▲ ふれ愛センター開催
- ★ その他

月曜日 Monday	火曜日 Tuesday	水曜日 Wednesday	木曜日 Thursday	金曜日 Friday	土曜日 Saturday	日曜日 Sunday																												
						<p>1</p> <p>■給食サービス</p> <table border="1"> <tr><td>南部</td><td>休み</td></tr> <tr><td>南部川</td><td>はあと館</td></tr> </table>	南部	休み	南部川	はあと館																								
南部	休み																																	
南部川	はあと館																																	
<p>2</p> <p>■給食サービス</p> <table border="1"> <tr><td>南部</td><td>ゆうゆう館</td></tr> <tr><td>南部川</td><td>ゆうゆう館</td></tr> </table>	南部	ゆうゆう館	南部川	ゆうゆう館	<p>3</p> <p>■給食サービス</p> <table border="1"> <tr><td>南部</td><td>ボランティア</td></tr> <tr><td>南部川</td><td>ゆうゆう館</td></tr> </table>	南部	ボランティア	南部川	ゆうゆう館	<p>4</p> <p>■給食サービス</p> <table border="1"> <tr><td>南部</td><td>ゆうゆう館</td></tr> <tr><td>南部川</td><td>ゆうゆう館</td></tr> </table>	南部	ゆうゆう館	南部川	ゆうゆう館	<p>5</p> <p>▲おれんじの日 13時30分～</p> <p>■給食サービス</p> <table border="1"> <tr><td>南部</td><td>ゆうゆう館</td></tr> <tr><td>南部川</td><td>ゆうゆう館</td></tr> </table>	南部	ゆうゆう館	南部川	ゆうゆう館	<p>6</p> <p>■給食サービス</p> <table border="1"> <tr><td>南部</td><td>ボランティア</td></tr> <tr><td>南部川</td><td>ゆうゆう館</td></tr> </table>	南部	ボランティア	南部川	ゆうゆう館	<p>7</p> <p>■給食サービス</p> <table border="1"> <tr><td>南部</td><td>はあと館</td></tr> <tr><td>南部川</td><td>はあと館</td></tr> </table>	南部	はあと館	南部川	はあと館	<p>8</p> <p>■給食サービス</p> <table border="1"> <tr><td>南部</td><td>休み</td></tr> <tr><td>南部川</td><td>はあと館</td></tr> </table>	南部	休み	南部川	はあと館
南部	ゆうゆう館																																	
南部川	ゆうゆう館																																	
南部	ボランティア																																	
南部川	ゆうゆう館																																	
南部	ゆうゆう館																																	
南部川	ゆうゆう館																																	
南部	ゆうゆう館																																	
南部川	ゆうゆう館																																	
南部	ボランティア																																	
南部川	ゆうゆう館																																	
南部	はあと館																																	
南部川	はあと館																																	
南部	休み																																	
南部川	はあと館																																	
<p>9</p> <p>■給食サービス</p> <table border="1"> <tr><td>南部</td><td>ゆうゆう館</td></tr> <tr><td>南部川</td><td>ゆうゆう館</td></tr> </table>	南部	ゆうゆう館	南部川	ゆうゆう館	<p>10</p> <p>■給食サービス</p> <table border="1"> <tr><td>南部</td><td>ボランティア</td></tr> <tr><td>南部川</td><td>ゆうゆう館</td></tr> </table>	南部	ボランティア	南部川	ゆうゆう館	<p>11</p> <p>■給食サービス</p> <table border="1"> <tr><td>南部</td><td>ゆうゆう館</td></tr> <tr><td>南部川</td><td>ゆうゆう館</td></tr> </table>	南部	ゆうゆう館	南部川	ゆうゆう館	<p>12</p> <p>■給食サービス</p> <table border="1"> <tr><td>南部</td><td>ゆうゆう館</td></tr> <tr><td>南部川</td><td>ゆうゆう館</td></tr> </table>	南部	ゆうゆう館	南部川	ゆうゆう館	<p>13</p> <p>■給食サービス</p> <table border="1"> <tr><td>南部</td><td>ボランティア</td></tr> <tr><td>南部川</td><td>ゆうゆう館</td></tr> </table>	南部	ボランティア	南部川	ゆうゆう館	<p>14</p> <p>■給食サービス</p> <table border="1"> <tr><td>南部</td><td>はあと館</td></tr> <tr><td>南部川</td><td>はあと館</td></tr> </table>	南部	はあと館	南部川	はあと館	<p>15</p> <p>■給食サービス</p> <table border="1"> <tr><td>南部</td><td>休み</td></tr> <tr><td>南部川</td><td>はあと館</td></tr> </table>	南部	休み	南部川	はあと館
南部	ゆうゆう館																																	
南部川	ゆうゆう館																																	
南部	ボランティア																																	
南部川	ゆうゆう館																																	
南部	ゆうゆう館																																	
南部川	ゆうゆう館																																	
南部	ゆうゆう館																																	
南部川	ゆうゆう館																																	
南部	ボランティア																																	
南部川	ゆうゆう館																																	
南部	はあと館																																	
南部川	はあと館																																	
南部	休み																																	
南部川	はあと館																																	
<p>16</p> <p>■給食サービス</p> <table border="1"> <tr><td>南部</td><td>ゆうゆう館</td></tr> <tr><td>南部川</td><td>ゆうゆう館</td></tr> </table>	南部	ゆうゆう館	南部川	ゆうゆう館	<p>17</p> <p>■給食サービス</p> <table border="1"> <tr><td>南部</td><td>ボランティア</td></tr> <tr><td>南部川</td><td>ゆうゆう館</td></tr> </table>	南部	ボランティア	南部川	ゆうゆう館	<p>18</p> <p>■給食サービス</p> <table border="1"> <tr><td>南部</td><td>ゆうゆう館</td></tr> <tr><td>南部川</td><td>ゆうゆう館</td></tr> </table>	南部	ゆうゆう館	南部川	ゆうゆう館	<p>19</p> <p>■給食サービス</p> <table border="1"> <tr><td>南部</td><td>ゆうゆう館</td></tr> <tr><td>南部川</td><td>ゆうゆう館</td></tr> </table>	南部	ゆうゆう館	南部川	ゆうゆう館	<p>20</p> <p>■給食サービス</p> <table border="1"> <tr><td>南部</td><td>ボランティア</td></tr> <tr><td>南部川</td><td>ゆうゆう館</td></tr> </table>	南部	ボランティア	南部川	ゆうゆう館	<p>21</p> <p>■給食サービス</p> <table border="1"> <tr><td>南部</td><td>はあと館</td></tr> <tr><td>南部川</td><td>はあと館</td></tr> </table>	南部	はあと館	南部川	はあと館	<p>22</p> <p>■給食サービス</p> <table border="1"> <tr><td>南部</td><td>休み</td></tr> <tr><td>南部川</td><td>はあと館</td></tr> </table>	南部	休み	南部川	はあと館
南部	ゆうゆう館																																	
南部川	ゆうゆう館																																	
南部	ボランティア																																	
南部川	ゆうゆう館																																	
南部	ゆうゆう館																																	
南部川	ゆうゆう館																																	
南部	ゆうゆう館																																	
南部川	ゆうゆう館																																	
南部	ボランティア																																	
南部川	ゆうゆう館																																	
南部	はあと館																																	
南部川	はあと館																																	
南部	休み																																	
南部川	はあと館																																	
<p>23</p> <p>■給食サービス</p> <table border="1"> <tr><td>南部</td><td>ゆうゆう館</td></tr> <tr><td>南部川</td><td>ゆうゆう館</td></tr> </table>	南部	ゆうゆう館	南部川	ゆうゆう館	<p>24</p> <p>■給食サービス</p> <table border="1"> <tr><td>南部</td><td>ボランティア</td></tr> <tr><td>南部川</td><td>ゆうゆう館</td></tr> </table>	南部	ボランティア	南部川	ゆうゆう館	<p>25</p> <p>■給食サービス</p> <table border="1"> <tr><td>南部</td><td>ゆうゆう館</td></tr> <tr><td>南部川</td><td>ゆうゆう館</td></tr> </table>	南部	ゆうゆう館	南部川	ゆうゆう館	<p>26</p> <p>■給食サービス</p> <table border="1"> <tr><td>南部</td><td>ゆうゆう館</td></tr> <tr><td>南部川</td><td>ゆうゆう館</td></tr> </table>	南部	ゆうゆう館	南部川	ゆうゆう館	<p>27</p> <p>■給食サービス</p> <table border="1"> <tr><td>南部</td><td>ボランティア</td></tr> <tr><td>南部川</td><td>ゆうゆう館</td></tr> </table>	南部	ボランティア	南部川	ゆうゆう館	<p>28</p> <p>■給食サービス</p> <table border="1"> <tr><td>南部</td><td>はあと館</td></tr> <tr><td>南部川</td><td>はあと館</td></tr> </table>	南部	はあと館	南部川	はあと館	<p>29</p> <p>■給食サービス</p> <table border="1"> <tr><td>南部</td><td>休み</td></tr> <tr><td>南部川</td><td>はあと館</td></tr> </table>	南部	休み	南部川	はあと館
南部	ゆうゆう館																																	
南部川	ゆうゆう館																																	
南部	ボランティア																																	
南部川	ゆうゆう館																																	
南部	ゆうゆう館																																	
南部川	ゆうゆう館																																	
南部	ゆうゆう館																																	
南部川	ゆうゆう館																																	
南部	ボランティア																																	
南部川	ゆうゆう館																																	
南部	はあと館																																	
南部川	はあと館																																	
南部	休み																																	
南部川	はあと館																																	
<p>30</p> <p>■給食サービス</p> <table border="1"> <tr><td>南部</td><td>ゆうゆう館</td></tr> <tr><td>南部川</td><td>ゆうゆう館</td></tr> </table>	南部	ゆうゆう館	南部川	ゆうゆう館	<p>31</p> <p>■給食サービス</p> <table border="1"> <tr><td>南部</td><td>休み</td></tr> <tr><td>南部川</td><td>休み</td></tr> </table>	南部	休み	南部川	休み	<p>■給食サービス</p> <table border="1"> <tr><td>南部</td><td>ゆうゆう館</td></tr> <tr><td>南部川</td><td>ゆうゆう館</td></tr> </table>	南部	ゆうゆう館	南部川	ゆうゆう館	<p>■給食サービス</p> <table border="1"> <tr><td>南部</td><td>ゆうゆう館</td></tr> <tr><td>南部川</td><td>ゆうゆう館</td></tr> </table>	南部	ゆうゆう館	南部川	ゆうゆう館	<p>■給食サービス</p> <table border="1"> <tr><td>南部</td><td>ボランティア</td></tr> <tr><td>南部川</td><td>ゆうゆう館</td></tr> </table>	南部	ボランティア	南部川	ゆうゆう館	<p>■給食サービス</p> <table border="1"> <tr><td>南部</td><td>はあと館</td></tr> <tr><td>南部川</td><td>はあと館</td></tr> </table>	南部	はあと館	南部川	はあと館	<p>■給食サービス</p> <table border="1"> <tr><td>南部</td><td>休み</td></tr> <tr><td>南部川</td><td>はあと館</td></tr> </table>	南部	休み	南部川	はあと館
南部	ゆうゆう館																																	
南部川	ゆうゆう館																																	
南部	休み																																	
南部川	休み																																	
南部	ゆうゆう館																																	
南部川	ゆうゆう館																																	
南部	ゆうゆう館																																	
南部川	ゆうゆう館																																	
南部	ボランティア																																	
南部川	ゆうゆう館																																	
南部	はあと館																																	
南部川	はあと館																																	
南部	休み																																	
南部川	はあと館																																	

# ふくし <sup>12月</sup> トピックス

## あいあい KIDSルーム



はざま みなと  
**<田辺市> 裕 南仁ちゃん (1才)**  
 お母さんからひとこと:たくましく育ててね!

### みなべ町地域たすけあい 被災地ボランティア活動 支援事業応援助成金

被災地でボランティア活動を行う  
 団体に助成金を交付いたします!

- 交付対象者
  - ・みなべ町内に住所を有する2人以上のグループ
- 助成金額
  - ・1人につき1日あたり3,000円
- 申請方法
  - ・申請書は、はあと館(芝447-2)へ取りに来てください。
- ホームページからも確認できます。



富士八郎様(北道)より、寄付を助成金として活用させていただきます。

皆さまから頂いた温かいご寄付は、地域福祉に役立させて頂きます。誠にありがとうございました。

LINE公式アカウント  
 はじめました!

## 友だち 募集中

みなべ町社協の事業のおしらせ  
 などをお送りいたします!

#### 登録方法

- 「友だち追加」から右のQRコードを読み取る



社会福祉法人  
**みなべ町社会福祉協議会**

【その他】  
 さかもとけんざぶろう  
**坂本健三郎** 様  
 埴田

なかもと  
**中本好紀** 様  
 晩稲  
 亡父  
 瑛雄

ゆかわ  
**湯川仙宗** 様  
 滝  
 亡父  
 宗哲

よしもと  
**吉本雅彦** 様  
 晩稲  
 亡母  
 田中勢津子

かきうち  
**垣内賀博** 様  
 埴田  
 亡母  
 浪子

いと  
**伊藤元己** 様  
 北道  
 亡父  
 俊治

はまぐち  
**濱口道雄** 様  
 堺  
 亡父  
 重雄

すぎもと  
**杉本美恵子** 様  
 北道  
 夫  
 正博

【満中陰に際し】

次の方々から善意のご寄付を頂きました。

善意銀行だより

令和6年10月1日〜31日まで  
 了承を頂いた方を掲載しています。

