



福祉

2



2024/令和6年

みなべ

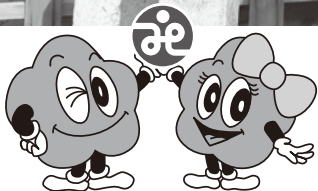
WELFARE MINABE

Contents

| | |
|--------------------|---|
| 歳末助け合い | 2 |
| 地域支え合い推進員だより | 3 |
| 自宅できるリハビリ | 4 |
| 遺言書保管制度 | 5 |
| デイサービスだより | 6 |
| 福祉カレンダー | 7 |
| 福祉トピックス | 8 |



みなべ町長寿クラブ連合会 初詣の旅 (R6.1.13 京都方面)



笑顔と健康 ふれあう心で福祉のまちを

社会福祉法人 みなべ町社会福祉協議会

歳末助け合い 寄付のご報告とお礼

南部仏教会（会長：畑崎周定住職）様より、旧南部町内で行った托鉢を歳末たすけあい募金として、346,715円ご寄付いただきました。いただいた募金は地域福祉の為（生活困窮者に対する支援、貸出用福祉用具の整備等）に、活用させていただきます。

ありがとうございました。



令和5年度 社協会費についてのご報告

社会福祉協議会会費にご協力いただき誠にありがとうございました。

8月から各ご家庭や事業所、団体等にお願ひしました社協会費について下記の会費が集まりました。

これらのお金は住民のみんなで支えあう福祉のまちづくりのために有効活用させていただきます。

賛同いただいた皆さま、ご協力いただきました福祉委員の皆さまありがとうございました。

令和5年度 総額3,067,000円

| | |
|----------------|-------------------|
| 一般会費（世帯） | 2,867,000円（2867口） |
| 団体会費（法人・団体・企業） | 200,000円（32団体） |



地域支え合い推進員だより



～支え合いは、人と人が繋がることから始まります。ここでは地域のお宝（人と人の繋がり）を紹介します～



🌸 モニュメントの花植えをしてくださっているみなさん（西本庄）🌸

「昭和はいきおいあるんやでえ！」と元気いっぱいのお話を聞かせてくださったみなさん。

西本庄橋付近のモニュメントの花植えを長年続けて頂いています。

「道から見えるほう何色にすら？」「黄色いほうがええか？」「むらさき、かいらしいわな～」と道を通る人の気持ちを考え、色合いも考えているそうです♪

最初は「川の水きれいにしよう！」ということで環境問題を中心にアイデアを持ち寄り、空き缶を回収したり、ゴミ袋の分別について考えたり、環境問題についての劇もみんなでしたことがあるとのこと。幅広くいろんな環境問題に目を向けて活動されています。



「知り合いは宝物。人生いろいろあるけど乗り越えたら強くなるんやで」

と人生のお話も♪元気でパワフルなみなさんの手によって、立派な葉ボタンやお花が力強く咲いています♪

ぜひ通りがかった際はご覧になってくださいね。



自宅でできるリハビリ

【腰痛編】〈高齢者介護に伴う腰痛 パート4の巻〉

今回は【腰痛編】として、〈高齢者介護に伴う腰痛 パート3〉を紹介させて頂きましたが、今回も〈高齢者介護に伴う腰痛 パート4〉について紹介させていただきます。

「車いすからベッドへ高齢者の身体を移動させる場合」の腰に負担がかからない方法について

高齢者介護に伴う腰痛パート2で紹介したような腰に負担がかかる方法にならないために「スライディングボード」を使った方法をご紹介します。

スライディングボードとは？

木製やプラスチックで作られている車いすとベッドの間の移動を介助する場合に使用する福祉用具です。

スライディングボードの上はすべりやすくなっており、車いすとベッド間を座ったまま移動させることで、介助者と介助される者の負担を軽減するための道具です。



スライディングボード

スライディングボードを使った方法

1. 車いすをベッドの真横にセッティングする。
 - ・ 車いすのアームレストを跳ね上げる。(可能な場合)
 - ・ 車いすのブレーキがかかっているか確認する。
2. ベッドの位置を車いすより少し高くする。(滑る力を利用するため)
3. 介助者が介護を受ける方の体を支えベッド脇に座っていただき、体を斜め前に倒し、スライディングボードを差し入れ(図①)、ベッドと車いすの橋渡しになるような形にする。(図②)
4. 介護を受ける方のわきに手を入れ、もう片方の手は介護を受ける方の腰に当てる。(図③)
5. そのまま車いす側に滑らせるように移乗する。(図④)
6. 車いすに移れたら移乗した際の進行方向に体重をかけ、介護を受ける方のお尻を半分浮かし、スライディングボードを外して姿勢を整えれば、完了です。



※スライディングボードを使ってみたい場合は、介護保険も活用できます。また、スライディングボードの使い方がわかりにくい場合は、知識・経験も豊富なケアマネジャーさんや福祉用具専門相談員の方に相談してみてください。

今回は【腰痛編】の〈高齢者介護に伴う腰痛 パート5の巻〉として、「腰に負担がかかり、腰が痛くなった場合の腰痛体操」の腰に負担がかからない方法を紹介したいと思いますので、来月もぜひ読んでくださいね。

ご存じですか？

自筆証書遺言書保管制度

→あなたの遺言書を、法務局が大切にお預かりする制度です



- ✓法務局で保管するので、遺言書の紛失・隠匿、改ざん等を防ぐことができます
- ✓相続開始後、相続人等の方々は、全国の法務局（本局又は支局）において遺言書を閲覧したり、遺言書情報証明書の交付が受けられます
- ✓相続開始後、遺言者があらかじめ指定した方に対して、法務局で遺言書を保管している旨を知らせる通知を送ることができます。
- ✓家庭裁判所における検認が不要となります

詳しくは最寄りの法務局までお問い合わせください

和歌山地方法務局田辺支局

☎ 22-0698（音声案内5番）

能登半島地震災害義援金について

令和6年1月1日に発生した能登地方を震源とする地震により被災された方々を支援するため、義援金を募集しています。お預かりした義援金は、中央共同募金会を通じて全額を送金いたします。

被災された皆さま方にお見舞い申し上げますと共に1日でも早い復興をお祈り申し上げます。皆さまの温かいご支援ご協力よろしく願いいたします。

募金箱の設置場所

- ・はあと館
- ・ふれ愛センター
- ・国民宿舎紀州路みなべ
- ・おかずのにしやま
- ・Aコープみなべ店



デイサービスだより

ふれ愛センター (北谷 好史)



1月のふれ愛センターでは、干支の壁飾りを作りました。

台紙に折り紙で作った辰や飾りを貼り付け、最後に辰の大きなスタンプを押して完成です。



今年最初の作品作りということで、みなさんととても気合が入っていました。何度も自分の出来を見本と見比べて、辰の表情や尻尾の折れ具合を確かめていました。

完成した作品にはみなさん満足されており、「今年もいろんなもの作るで！」とデイサービスでの創作活動を楽しみにされている様子でした。

ゆうゆう館 (留場 健)

今月のゆうゆう館では、2月の節分に向けて魔除けとして使われるヒイラギイワシ作りをしました。

ヒイラギイワシは、昔から厄払いに用いられたようで、匂いが強いイワシと葉にトゲがあるヒイラギは鬼が嫌うものとされています。

皆さんには、イワシの頭とヒイラギを折り紙で作り、骨にみたてた割りばしを付けるとまるで本物そっくりのイワシが出来上がりました。

写真や詳細等はInstagramに投稿しています。

節分の日には皆さんの自宅の玄関に飾っていただき今年一年の平穏と無事を祈りました。

貸出用福祉用具在庫状況

はあと館 [令和6年1月20日現在]

- ベッド(電動) 0
- ベッド(手動) 0
- 車いす 8
- 車いす(ふれ愛センター) 1
- エアーマット 3
- 浴槽台 2
- 体位変換マット 3
- 杖 6
- 松葉杖 4
- ポータブルトイレ 0
- シャワーチェア 3
- 吸引器 1

※貸出期間は原則3ヶ月です。

貸出用子育て用品在庫状況

- ベビーシート(0歳~1歳対応) 0
- チャイルドシート(0歳~4歳対応) 2
- ベビーバス ※貸出期間は原則2ヶ月です。 1

※貸出期間は原則1年間です。

数字でみる、みなべ町の福祉

(令和5年12月末現在(前月比))

| | |
|--------------|----------------|
| みなべ町人口 | 11,767人 (-26人) |
| 65歳以上の高齢者 | 4,000人 (-3人) |
| 高齢化率 | 34% (+0.1%) |
| ボランティア保険加入者数 | 368人 (+6人) |

ボランティア保険とは?

国内の様々なボランティア活動に対応した保険です。

※天災プランは地震・噴火・津波に対応した保険です。

| | 基本プラン | 天災プラン | 特定感染症重点プラン |
|---------|-------|-------|------------|
| 保険料(掛金) | 350円 | 500円 | 550円 |

社会福祉協議会各事業所連絡先

社会福祉法人 みなべ町社会福祉協議会 はあと館 〒645-0002 和歌山県日高郡みなべ町芝地447番地2

事務所・ヘルパー・ケアマネージャー TEL.72-5611・FAX.72-5610
訪問看護ステーション TEL.72-1377・FAX.72-5610

ゆうゆう館 〒645-0004 和歌山県日高郡みなべ町埴田1444-1

デイサービス TEL.72-5900・FAX.72-5901

南部川支所(ふれ愛センター内) 〒645-0021 和歌山県日高郡みなべ町東本庄100

事務所・ケアマネージャー・デイサービス TEL.74-3069・FAX.74-8013

福祉カレンダー

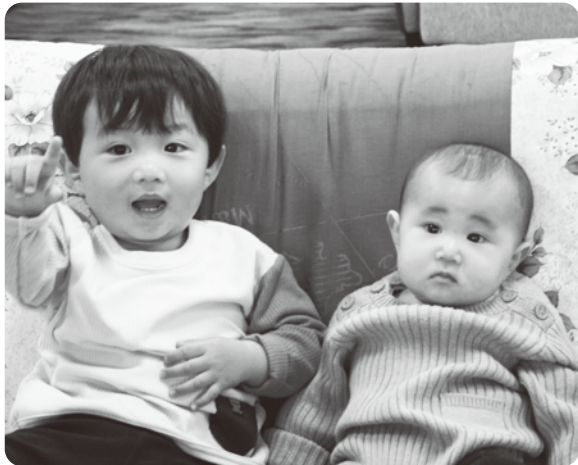
2024 2月

- はあと館開催
- ▲ ふれ愛センター開催
- ★ その他

| 月曜日 Monday | 火曜日 Tuesday | 水曜日 Wednesday | 木曜日 Thursday | 金曜日 Friday | 土曜日 Saturday | 日曜日 Sunday | | | | | | | | | | | | | | | | | | | | | | | | | | | | |
|--|-------------|---------------|--|--|---|------------|--------|---|-----|--|-----|-------|--|-----|--|-----|-------|--|-----|--|-----|--------|-----|-----|---|----|------|-----|-----|---|----|----|-----|-----|
| <p>【おれんじの日について】 日時：2月9日(金)13時30分～15時頃 ※開催場所は、はあと館（2階トレーニングルーム）です。</p> | | | 1 | 2 | 3 | 4 | | | | | | | | | | | | | | | | | | | | | | | | | | | | |
| | | | <p>給食サービス</p> <table border="1"> <tr><td>南部</td><td>ゆうゆう館</td></tr> <tr><td>南部川</td><td>ふれ愛</td></tr> </table> | 南部 | ゆうゆう館 | 南部川 | ふれ愛 | <p>給食サービス</p> <table border="1"> <tr><td>南部</td><td>ボランティア</td></tr> <tr><td>南部川</td><td>ふれ愛</td></tr> </table> | 南部 | ボランティア | 南部川 | ふれ愛 | <p>給食サービス</p> <table border="1"> <tr><td>南部</td><td>はあと館</td></tr> <tr><td>南部川</td><td>ふれ愛</td></tr> </table> | 南部 | はあと館 | 南部川 | ふれ愛 | <p>給食サービス</p> <table border="1"> <tr><td>南部</td><td>休み</td></tr> <tr><td>南部川</td><td>ふれ愛</td></tr> </table> <p>▲地域の支え合い発表会 13時30分～</p> | 南部 | 休み | 南部川 | ふれ愛 | | | | | | | | | | | | |
| 南部 | ゆうゆう館 | | | | | | | | | | | | | | | | | | | | | | | | | | | | | | | | | |
| 南部川 | ふれ愛 | | | | | | | | | | | | | | | | | | | | | | | | | | | | | | | | | |
| 南部 | ボランティア | | | | | | | | | | | | | | | | | | | | | | | | | | | | | | | | | |
| 南部川 | ふれ愛 | | | | | | | | | | | | | | | | | | | | | | | | | | | | | | | | | |
| 南部 | はあと館 | | | | | | | | | | | | | | | | | | | | | | | | | | | | | | | | | |
| 南部川 | ふれ愛 | | | | | | | | | | | | | | | | | | | | | | | | | | | | | | | | | |
| 南部 | 休み | | | | | | | | | | | | | | | | | | | | | | | | | | | | | | | | | |
| 南部川 | ふれ愛 | | | | | | | | | | | | | | | | | | | | | | | | | | | | | | | | | |
| 5 | 6 | 7 | 8 | 9 | 10 | 11 | | | | | | | | | | | | | | | | | | | | | | | | | | | | |
| <p>給食サービス</p> <table border="1"> <tr><td>南部</td><td>ゆうゆう館</td></tr> <tr><td>南部川</td><td>ふれ愛</td></tr> </table> | 南部 | ゆうゆう館 | 南部川 | ふれ愛 | <p>給食サービス</p> <table border="1"> <tr><td>南部</td><td>ボランティア</td></tr> <tr><td>南部川</td><td>ふれ愛</td></tr> </table> | 南部 | ボランティア | 南部川 | ふれ愛 | <p>給食サービス</p> <table border="1"> <tr><td>南部</td><td>ゆうゆう館</td></tr> <tr><td>南部川</td><td>ふれ愛</td></tr> </table> | 南部 | ゆうゆう館 | 南部川 | ふれ愛 | <p>給食サービス</p> <table border="1"> <tr><td>南部</td><td>ゆうゆう館</td></tr> <tr><td>南部川</td><td>ふれ愛</td></tr> </table> | 南部 | ゆうゆう館 | 南部川 | ふれ愛 | <p>給食サービス</p> <table border="1"> <tr><td>南部</td><td>ボランティア</td></tr> <tr><td>南部川</td><td>ふれ愛</td></tr> </table> <p>●おれんじの日 13時30分～</p> | 南部 | ボランティア | 南部川 | ふれ愛 | <p>給食サービス</p> <table border="1"> <tr><td>南部</td><td>はあと館</td></tr> <tr><td>南部川</td><td>ふれ愛</td></tr> </table> | 南部 | はあと館 | 南部川 | ふれ愛 | <p>給食サービス</p> <table border="1"> <tr><td>南部</td><td>休み</td></tr> <tr><td>南部川</td><td>ふれ愛</td></tr> </table> | 南部 | 休み | 南部川 | ふれ愛 |
| 南部 | ゆうゆう館 | | | | | | | | | | | | | | | | | | | | | | | | | | | | | | | | | |
| 南部川 | ふれ愛 | | | | | | | | | | | | | | | | | | | | | | | | | | | | | | | | | |
| 南部 | ボランティア | | | | | | | | | | | | | | | | | | | | | | | | | | | | | | | | | |
| 南部川 | ふれ愛 | | | | | | | | | | | | | | | | | | | | | | | | | | | | | | | | | |
| 南部 | ゆうゆう館 | | | | | | | | | | | | | | | | | | | | | | | | | | | | | | | | | |
| 南部川 | ふれ愛 | | | | | | | | | | | | | | | | | | | | | | | | | | | | | | | | | |
| 南部 | ゆうゆう館 | | | | | | | | | | | | | | | | | | | | | | | | | | | | | | | | | |
| 南部川 | ふれ愛 | | | | | | | | | | | | | | | | | | | | | | | | | | | | | | | | | |
| 南部 | ボランティア | | | | | | | | | | | | | | | | | | | | | | | | | | | | | | | | | |
| 南部川 | ふれ愛 | | | | | | | | | | | | | | | | | | | | | | | | | | | | | | | | | |
| 南部 | はあと館 | | | | | | | | | | | | | | | | | | | | | | | | | | | | | | | | | |
| 南部川 | ふれ愛 | | | | | | | | | | | | | | | | | | | | | | | | | | | | | | | | | |
| 南部 | 休み | | | | | | | | | | | | | | | | | | | | | | | | | | | | | | | | | |
| 南部川 | ふれ愛 | | | | | | | | | | | | | | | | | | | | | | | | | | | | | | | | | |
| 12 | 13 | 14 | 15 | 16 | 17 | 18 | | | | | | | | | | | | | | | | | | | | | | | | | | | | |
| <p>給食サービス</p> <table border="1"> <tr><td>南部</td><td>ゆうゆう館</td></tr> <tr><td>南部川</td><td>ふれ愛</td></tr> </table> | 南部 | ゆうゆう館 | 南部川 | ふれ愛 | <p>給食サービス</p> <table border="1"> <tr><td>南部</td><td>ボランティア</td></tr> <tr><td>南部川</td><td>ふれ愛</td></tr> </table> | 南部 | ボランティア | 南部川 | ふれ愛 | <p>給食サービス</p> <table border="1"> <tr><td>南部</td><td>ゆうゆう館</td></tr> <tr><td>南部川</td><td>ふれ愛</td></tr> </table> | 南部 | ゆうゆう館 | 南部川 | ふれ愛 | <p>給食サービス</p> <table border="1"> <tr><td>南部</td><td>ゆうゆう館</td></tr> <tr><td>南部川</td><td>ふれ愛</td></tr> </table> | 南部 | ゆうゆう館 | 南部川 | ふれ愛 | <p>給食サービス</p> <table border="1"> <tr><td>南部</td><td>ボランティア</td></tr> <tr><td>南部川</td><td>ふれ愛</td></tr> </table> | 南部 | ボランティア | 南部川 | ふれ愛 | <p>給食サービス</p> <table border="1"> <tr><td>南部</td><td>はあと館</td></tr> <tr><td>南部川</td><td>ふれ愛</td></tr> </table> | 南部 | はあと館 | 南部川 | ふれ愛 | <p>給食サービス</p> <table border="1"> <tr><td>南部</td><td>休み</td></tr> <tr><td>南部川</td><td>ふれ愛</td></tr> </table> | 南部 | 休み | 南部川 | ふれ愛 |
| 南部 | ゆうゆう館 | | | | | | | | | | | | | | | | | | | | | | | | | | | | | | | | | |
| 南部川 | ふれ愛 | | | | | | | | | | | | | | | | | | | | | | | | | | | | | | | | | |
| 南部 | ボランティア | | | | | | | | | | | | | | | | | | | | | | | | | | | | | | | | | |
| 南部川 | ふれ愛 | | | | | | | | | | | | | | | | | | | | | | | | | | | | | | | | | |
| 南部 | ゆうゆう館 | | | | | | | | | | | | | | | | | | | | | | | | | | | | | | | | | |
| 南部川 | ふれ愛 | | | | | | | | | | | | | | | | | | | | | | | | | | | | | | | | | |
| 南部 | ゆうゆう館 | | | | | | | | | | | | | | | | | | | | | | | | | | | | | | | | | |
| 南部川 | ふれ愛 | | | | | | | | | | | | | | | | | | | | | | | | | | | | | | | | | |
| 南部 | ボランティア | | | | | | | | | | | | | | | | | | | | | | | | | | | | | | | | | |
| 南部川 | ふれ愛 | | | | | | | | | | | | | | | | | | | | | | | | | | | | | | | | | |
| 南部 | はあと館 | | | | | | | | | | | | | | | | | | | | | | | | | | | | | | | | | |
| 南部川 | ふれ愛 | | | | | | | | | | | | | | | | | | | | | | | | | | | | | | | | | |
| 南部 | 休み | | | | | | | | | | | | | | | | | | | | | | | | | | | | | | | | | |
| 南部川 | ふれ愛 | | | | | | | | | | | | | | | | | | | | | | | | | | | | | | | | | |
| 19 | 20 | 21 | 22 | 23 | 24 | 25 | | | | | | | | | | | | | | | | | | | | | | | | | | | | |
| <p>給食サービス</p> <table border="1"> <tr><td>南部</td><td>ゆうゆう館</td></tr> <tr><td>南部川</td><td>ふれ愛</td></tr> </table> | 南部 | ゆうゆう館 | 南部川 | ふれ愛 | <p>給食サービス</p> <table border="1"> <tr><td>南部</td><td>ボランティア</td></tr> <tr><td>南部川</td><td>ふれ愛</td></tr> </table> | 南部 | ボランティア | 南部川 | ふれ愛 | <p>給食サービス</p> <table border="1"> <tr><td>南部</td><td>ゆうゆう館</td></tr> <tr><td>南部川</td><td>ふれ愛</td></tr> </table> | 南部 | ゆうゆう館 | 南部川 | ふれ愛 | <p>給食サービス</p> <table border="1"> <tr><td>南部</td><td>ゆうゆう館</td></tr> <tr><td>南部川</td><td>ふれ愛</td></tr> </table> | 南部 | ゆうゆう館 | 南部川 | ふれ愛 | <p>給食サービス</p> <table border="1"> <tr><td>南部</td><td>ゆうゆう館</td></tr> <tr><td>南部川</td><td>ふれ愛</td></tr> </table> <p>天皇誕生日</p> | 南部 | ゆうゆう館 | 南部川 | ふれ愛 | <p>給食サービス</p> <table border="1"> <tr><td>南部</td><td>はあと館</td></tr> <tr><td>南部川</td><td>ふれ愛</td></tr> </table> | 南部 | はあと館 | 南部川 | ふれ愛 | <p>給食サービス</p> <table border="1"> <tr><td>南部</td><td>休み</td></tr> <tr><td>南部川</td><td>ふれ愛</td></tr> </table> | 南部 | 休み | 南部川 | ふれ愛 |
| 南部 | ゆうゆう館 | | | | | | | | | | | | | | | | | | | | | | | | | | | | | | | | | |
| 南部川 | ふれ愛 | | | | | | | | | | | | | | | | | | | | | | | | | | | | | | | | | |
| 南部 | ボランティア | | | | | | | | | | | | | | | | | | | | | | | | | | | | | | | | | |
| 南部川 | ふれ愛 | | | | | | | | | | | | | | | | | | | | | | | | | | | | | | | | | |
| 南部 | ゆうゆう館 | | | | | | | | | | | | | | | | | | | | | | | | | | | | | | | | | |
| 南部川 | ふれ愛 | | | | | | | | | | | | | | | | | | | | | | | | | | | | | | | | | |
| 南部 | ゆうゆう館 | | | | | | | | | | | | | | | | | | | | | | | | | | | | | | | | | |
| 南部川 | ふれ愛 | | | | | | | | | | | | | | | | | | | | | | | | | | | | | | | | | |
| 南部 | ゆうゆう館 | | | | | | | | | | | | | | | | | | | | | | | | | | | | | | | | | |
| 南部川 | ふれ愛 | | | | | | | | | | | | | | | | | | | | | | | | | | | | | | | | | |
| 南部 | はあと館 | | | | | | | | | | | | | | | | | | | | | | | | | | | | | | | | | |
| 南部川 | ふれ愛 | | | | | | | | | | | | | | | | | | | | | | | | | | | | | | | | | |
| 南部 | 休み | | | | | | | | | | | | | | | | | | | | | | | | | | | | | | | | | |
| 南部川 | ふれ愛 | | | | | | | | | | | | | | | | | | | | | | | | | | | | | | | | | |
| 26 | 27 | 28 | 29 |  | | | | | | | | | | | | | | | | | | | | | | | | | | | | | | |
| <p>給食サービス</p> <table border="1"> <tr><td>南部</td><td>ゆうゆう館</td></tr> <tr><td>南部川</td><td>ふれ愛</td></tr> </table> | 南部 | ゆうゆう館 | 南部川 | | | | ふれ愛 | <p>給食サービス</p> <table border="1"> <tr><td>南部</td><td>ゆうゆう館</td></tr> <tr><td>南部川</td><td>ふれ愛</td></tr> </table> | 南部 | ゆうゆう館 | 南部川 | ふれ愛 | <p>給食サービス</p> <table border="1"> <tr><td>南部</td><td>ゆうゆう館</td></tr> <tr><td>南部川</td><td>ふれ愛</td></tr> </table> | 南部 | ゆうゆう館 | 南部川 | ふれ愛 | <p>給食サービス</p> <table border="1"> <tr><td>南部</td><td>ゆうゆう館</td></tr> <tr><td>南部川</td><td>ふれ愛</td></tr> </table> | 南部 | ゆうゆう館 | 南部川 | ふれ愛 | | | | | | | | | | | | |
| 南部 | ゆうゆう館 | | | | | | | | | | | | | | | | | | | | | | | | | | | | | | | | | |
| 南部川 | ふれ愛 | | | | | | | | | | | | | | | | | | | | | | | | | | | | | | | | | |
| 南部 | ゆうゆう館 | | | | | | | | | | | | | | | | | | | | | | | | | | | | | | | | | |
| 南部川 | ふれ愛 | | | | | | | | | | | | | | | | | | | | | | | | | | | | | | | | | |
| 南部 | ゆうゆう館 | | | | | | | | | | | | | | | | | | | | | | | | | | | | | | | | | |
| 南部川 | ふれ愛 | | | | | | | | | | | | | | | | | | | | | | | | | | | | | | | | | |
| 南部 | ゆうゆう館 | | | | | | | | | | | | | | | | | | | | | | | | | | | | | | | | | |
| 南部川 | ふれ愛 | | | | | | | | | | | | | | | | | | | | | | | | | | | | | | | | | |

ふくし 2月 トピックス

あいあい KIDSルーム



かしはら れんと
<白浜町> 榎原 蓮人くん (2才)
 かしはら ゆあ
榎原 結愛ちゃん (0才)
 お母さんからひとこと: これからも2人の
 素敵な笑顔いっぱいみせてね! 大好き!

給食ボランティア 募集中!!

週に2回(火曜・金曜)活動しております。
 みなさんもお弁当作りませんか?

ご興味ある方は、
 72-5611まで連絡ください



善意銀行だより

令和5年12月1日〜31日まで
 了承を頂いた方を掲載しています。

次の方々から善意のご寄付を頂きました。

【満中陰に際し】

中本 増實様 清川 亡母: つね子

西山 玲子様 芝 亡義母: サナエ

三尾 保利様 東岩代 亡母: さかゑ

大野 泰史様 東本庄 亡父: 征生

佐々木くみ子様 東本庄 亡兄: 孝文

宮崎 美代様 南道 亡夫: 敦司

【その他】

株式会社あみだ食品 様 田辺市

皆さまから頂いた温かいご寄付は、地域福祉に役立たせて頂きます。
 誠にありがとうございました。

