



4月10日 木

午後1時30分~3時頃

ふれ愛喫茶

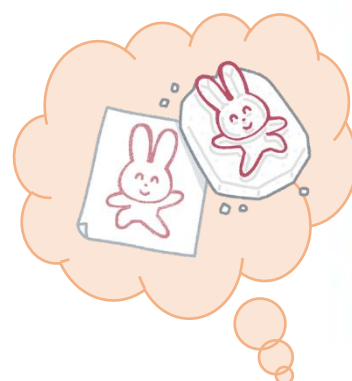
みなべ町東本庄 100番地
保健福祉センター内

- 参加費は無料
- お飲み物は自己負担です。
(コーヒー・紅茶 1杯100円)



◆◆◆ プログラム ◆◆◆

- 13:30 ~ ミニ講座
- 13:55 ~ 休憩
- 14:00 ~ 『消しゴムはんこ』(工作)
松下恭子さん
- 14:30 ~ 談話・相談コーナー
- 15:00 終了



相談予約は要りません。



【問い合わせ先】

地域包括支援センター：74-8065
社会福祉協議会：72-5611

ふれ愛喫茶

毎月 10 日は



ひと息つきませんか？



おれんじの日（毎月 10 日）とは・・・

認知症の方や家族の相談、交流などで楽しめる場所です。
居心地のよい空間の中で、温かいコーヒーなどを飲みながら
くつろぎのひと時を過ごしてもらうそんな場所です。

どんな事ができるのか・・・

喫茶と併せて認知症の情報収集や相談が出来ます。
認知症に関する各種情報も常時取り揃えています。また、専門の相談員（認知症キャラバンメイト）に普段抱えている疑問や不安を気軽に相談いただけます。

対象は・・・

みなべ町在住の認知症の方やご家族を在宅で介護されている方
※ 一般の方でも認知症について興味関心がある方

場所は・・・

ふれ愛センター内 ふれ愛喫茶
みなべ町東本庄 100 番地 保健福祉センター

※ **9月、11月**は、**はあと館**
（みなべ町芝 447 番地 2）にて開催

利用時間・料金は・・・

午後 1 時 30 分 ～ 3 時
自由に入退きできます。

※ 参加費は無料ですが、お飲み物は、
自己負担でお願いします。

コーヒー・紅茶 1 杯 100 円♪

オープン日は・・・

5月 9日（金）
6月 10日（火）
7月 10日（木）
8月 8日（金）

を予定しています。

【問い合わせ先】

地域包括支援センター：74-8065
社会福祉協議会：72-5611